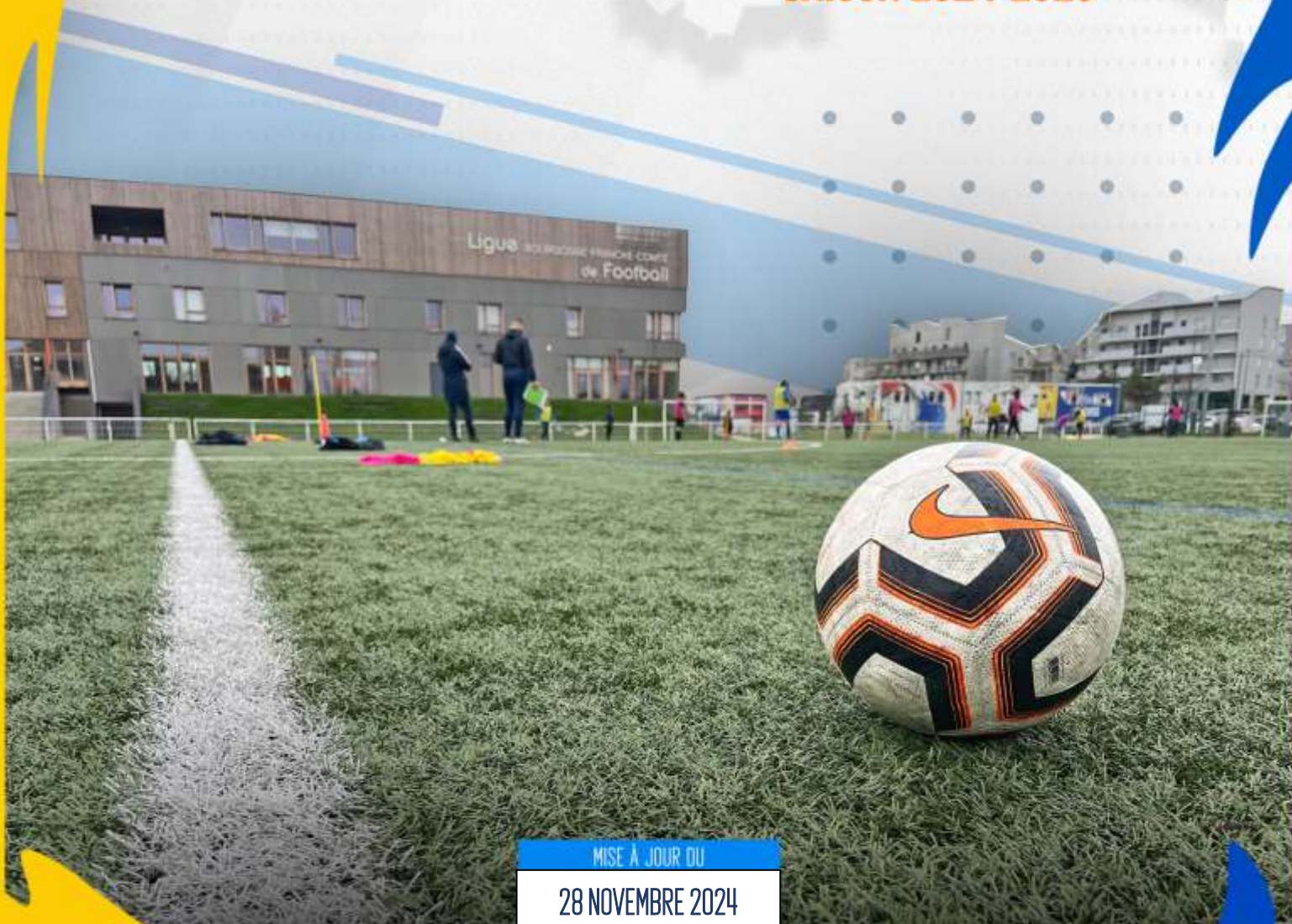


# GUIDE DES FORMATIONS



**SAISON 2024-2025**



MISE À JOUR DU

28 NOVEMBRE 2024

**LIGUE BOURGOGNE-FRANCHE-COMTÉ DE FOOTBALL**

# SOMMAIRE

CLIQUEZ SUR LA RUBRIQUE SOUHAITÉE

EDITO .....	6
ANNÉE DE FORMATION, ANNÉE DE TRANSITION .....	7
PRÉSENTATION DE L'IR2F .....	8
Philosophie et Rôle .....	9
Organigramme .....	10
Organigramme .....	11
Contacts .....	12
FORMATION DES EDUCATEURS .....	13
Parcours de Formation des Educateurs .....	14
Dispositions financières relatives à la Formation .....	15
Calendrier de Formation des Educateurs de la filière bénévole .....	16
ATTESTATION FÉDÉRALE .....	17
<i>AF FUTNET</i> .....	17
ATTESTATION FÉDÉRALE .....	18
<i>AF FOOT EN MARCHANT</i> .....	18
ATTESTATION FÉDÉRALE .....	19
<i>AF FOOT 5</i> .....	19
ATTESTATION FÉDÉRALE .....	20
<i>AF GOLF FOOT</i> .....	20
ATTESTATION FÉDÉRALE .....	21
<i>AF FOOT-SPORT ADAPTÉ</i> .....	21
ATTESTATION FÉDÉRALE .....	22
<i>AF HANDI-FOOT</i> .....	22
ATTESTATION FÉDÉRALE .....	23
<i>AF PRATIQUE FÉMININE</i> .....	23
ATTESTATION FÉDÉRALE .....	24
<i>AF FUTSAL U7-U9-U11</i> .....	24

CERTIFICAT FÉDÉRAL INITIATEUR.....	25
<i>CFI U6– U9</i> .....	25
CERTIFICAT FÉDÉRAL INITIATEUR.....	27
<i>CFI U10– U13</i> .....	27
CERTIFICAT FÉDÉRAL INITIATEUR.....	28
<i>CFI U14– U19</i> .....	28
CERTIFICAT FÉDÉRAL INITIATEUR.....	30
<i>CFI Séniors</i> .....	30
CERTIFICAT FÉDÉRAL INITIATEUR.....	31
<i>CFI PROJET CLUB</i> .....	31
CERTIFICAT DE SPÉCIALITÉ.....	32
<i>CFI BEACH SOCCER INITIATION</i> .....	32
CERTIFICAT DE SPÉCIALITÉ.....	33
<i>CFI GARDIEN DE BUT INITIATION</i> .....	33
CERTIFICAT DE SPÉCIALITÉ.....	34
<i>CFI GARDIEN DE BUT ENTRAÎNEMENT</i> .....	34
CERTIFICAT DE SPÉCIALITÉ.....	35
<i>CEGB CERTIFICAT D' ENTRAÎNEUR GARDIEN DE BUT NIVEAU I</i> .....	35
CERTIFICAT DE SPÉCIALITÉ.....	36
<i>CFI FUTSAL INITIATION</i> .....	36
CERTIFICAT DE SPÉCIALITÉ.....	37
<i>CFI FUTSAL ENTRAÎNEMENT</i> .....	37
CERTIFICAT DE SPÉCIALITÉ.....	38
<i>CFI PRÉPARATION ATHLÉTIQUE</i> .....	38
DIPLOME FÉDÉRAL.....	39
<i>DF RESPONSABLE ÉCOLE DE FOOT / LICENCE C</i> .....	39
DIPLOME FÉDÉRAL.....	40
<i>DF COACH JEUNES</i> .....	40
DIPLOME FÉDÉRAL.....	41
<i>DF COACH SENIORS</i> .....	41
CERTIFICATIONS.....	42
JOURNÉES COMPLÉMENTAIRES.....	43
Les Formations Professionnelles.....	44
LES FORMATION PROPOSÉES PAR L'IR2F, saison 2024-2025.....	44
<i>Le BMF (Brevet de Moniteur de Football)</i> .....	44

<i>Le BEF (Brevet d'Entraîneur de Football)</i> .....	46
Calendrier des Formations Professionnelles.....	48
BREVET EDUCATEUR DE FOOTBALL (BEF).....	48
BREVET MONITEUR DE FOOTBALL (BMF).....	49
<i>(Formation de 216 h + 210 h de mise en situation professionnelle)</i> .....	49
BREVET MONITEUR DE FOOTBALL APPRENTISSAGE (BMF APP) <i>(Formation de 400h)</i> .....	50
RECYCLAGE.....	51
<i>FORMATION PROFESSIONNELLE CONTINUE BMF/BEF (Formation de 16 h)</i> .....	51
Comment s'inscrire aux formations Educateurs ?.....	52
Deux cas de figure sont possibles : .....	52
<b>TOUT TERRAIN</b> .....	<b>53</b>
Comment bénéficier d'une Formation « Tout Terrain » ?.....	54
Parcours de Formation .....	56
« Tout Terrain ».....	56
Description des Modules .....	57
VIVRE ENSEMBLE DANS SON CLUB.....	57
<i>DECOUVRIR L' ENVIRONNEMENT DU FOOTBALL</i> .....	57
<i>PROTÉGER NOS LICENCIÉS/LICENCIÉES</i> .....	57
<i>PROMOUVOIR LA DIVERSITÉ ET LUTTER CONTRE TOUTES LES DISCRIMINATIONS</i> .....	57
<i>PARENTS, À VOUS DE JOUER !</i> .....	57
<i>FACILITER LES RENCONTRES : LE DÉLÉGUÉ DE TERRAIN DU CLUB</i> .....	58
<i>ACCOMPAGNER UNE EQUIPE DE FOOTBALL U6 A U11</i> .....	58
<i>RÉAGIR FACE A UN CONFLIT</i> .....	58
<i>DEVELOPPER LA RESPONSABILITE SOCIETALE DE SON CLUB</i> .....	58
GÉRER SON CLUB.....	59
<i>DÉCOUVRIR ET MAITRISER LE CADRE ASSOCIATIF DU FOOTBALL</i> .....	59
<i>GÉRER LES LICENCES DÉMATÉRIALISÉES</i> .....	59
<i>APPRÉHENDER LES RESPONSABILITÉS DE L' ASSOCIATION ET DE SON DIRIGEANT</i> .....	59
<i>S'APPROPRIER LES CLES DE LA GESTION FINANCIÈRE</i> .....	59
DÉVELOPPER SON CLUB.....	60
<i>DÉCOUVRIR LES NOUVELLES PRATIQUES</i> .....	60
<i>GÉRER L' EMPLOI DE SON CLUB</i> .....	60
<i>RECRUTER ET ACCOMPAGNER UN APPRENTI</i> .....	60
<i>OPTIMISER LES RESSOURCES FINANCIÈRES PRIVÉES DE SON CLUB</i> .....	60

<i>COMMUNIQUER A L' AIDE DES RESEAUX SOCIAUX</i> .....	60
<i>RÉUSSIR SA PRISE DE PAROLE EN PUBLIC</i> .....	60
Les « Samedis de la Formation » .....	61
Les « Mardis soirs de la Formation » en classe virtuelle.....	62
Proposition de parcours de Formation selon la fonction du bénévole .....	Erreur ! Signet non défini.
Comment s'inscrire aux formations « Tout Terrain » ?.....	63
<i>Les formations e-learning sont gratuites et accessibles à tous, licencié ou non, en cliquant directement sur le bouton « Programme de la formation » de chaque module.</i> .....	63
<i>Pour les formations dispensées en classe virtuelle ou en présentiel, deux cas de figure sont possibles :</i> .....	63
<b>FORMATION DES ARBITRES</b> .....	<b>64</b>
Parcours de Formation des Arbitres .....	65
Calendrier de Formation des Arbitres .....	66
FORMATION INITIALE EN ARBITRAGE (FIA).....	66
FORMATION INITIALE EN ARBITRAGE FUTSAL (FIA FUTSAL) .....	68
Comment s'inscrire aux formations Arbitres ?.....	69
Deux cas de figure sont possibles : .....	69
<b>AIDES FINANCIERES POTENTIELLES</b> .....	<b>71</b>
Aides Fédérales.....	72
BOURSE FORMATION .....	72
BONS DE FORMATION .....	75
Organismes d'aide.....	78
OPCO : OPERATEUR DE COMPETENCES.....	78
COMPTE PERSONNEL DE FORMATION .....	79
POLE EMPLOI.....	80



# EDITO



**Daniel FONTENAUD**

*Président de la Ligue Bourgogne-Franche-Comté de Football*

2024 est une année de forte évolution de la formation dans le football, impulsée par l'Institut Emploi Formation du Football (IEFF) de la Fédération.

Que vous soyez éducateurs, que vous vouliez le devenir, futurs arbitres, bénévoles ou dirigeants de clubs, vous trouverez dans ce guide l'ensemble des formations que l'IR2F de Bourgogne-Franche-Comté peut vous proposer.

Pour les **éducateurs**, qui nous en sommes convaincus doivent se former ou compléter leur formation pour être en mesure d'encadrer dans les meilleures conditions les jeunes et les moins jeunes, cette année a vu la mise en place de deux parcours. Un parcours pour ceux qui veulent se professionnaliser, avec la réforme du BMF et le renouvellement du BEF. Et surtout un vrai parcours pour ceux qui veulent encadrer de manière bénévole, avec les Certificats Fédéraux d'Éducateurs (CFE), les Attestations Fédérales spécifiques et les nouveaux Diplômes Fédéraux de Coach Jeunes, Seniors et Responsables Ecole de Foot. N'hésitez pas à consulter le guide, mais aussi à contacter la Ligue pour plus d'information sur ces formations et ces parcours.

Pour les **futurs arbitres**, la Formation Initiale en Arbitrage (FIA) qui est la porte d'entrée obligatoire pour devenir arbitre, se décline maintenant également en FIA Futsal pour ceux qui voudraient devenir arbitres Futsal. Une nouvelle formation fait son apparition, le Pass'Assistant pour ceux qui veulent uniquement devenir Assistants. Ces formations d'arbitres bénéficieront bientôt comme l'ensemble des autres formations de la digitalisation de certains contenus et donc de plus de facilités pour se former.

Enfin la grande nouveauté est le lancement du nouveau catalogue de formation de la FFF dédié aux acteurs du football, **Tout Terrain** ! Ce programme regroupe un ensemble de formations, dont certaines en e-learning gratuites, qui ont pour objectifs d'accompagner tous les acteurs des clubs, et leur permettre en particulier de mieux appréhender les domaines essentiels de la gestion d'un club. Prenez connaissance de ces formations autour du « vivre ensemble dans son club », « gérer son club » et « développer son club » dans ce guide. Certaines sont en e-learning total en autoformation, d'autres en visioconférence et enfin quelques-unes en présentiel.

Le FAFA Formation à travers soit la Bourse pour les formations professionnelles et les Diplômes Fédéraux, ou grâce aux Bons formations pour les autres vous accompagne encore fortement cette saison pour le financement de ces formations. N'hésitez pas là-aussi à nous contacter pour des informations sur ces financements.

La formation reste un des vecteurs essentiels de la structuration de nos clubs, de l'évolution des compétences de chacun, et donc du développement de notre football en Bourgogne-Franche-Comté.

# La Formation : évolution, adaptation et éducation



En matière de formation, la saison écoulée a vu l'évolution des formations des éducateurs. Deux voies distinctes permettent aux demandeurs d'opter soit pour la voie bénévole, soit pour la voie professionnelle via les titres à finalité professionnelle (BMF et BEF notamment). L'apprentissage permet aux clubs de notre Ligue de contribuer à leur structuration et à leur développement. Le partenariat noué avec l'université de Bourgogne a débouché sur la création d'un diplôme universitaire dénommé « DEUST

Animation du football ». Une éventuelle prolongation en licence et master est actuellement à l'étude.

La formation des arbitres a connu un réel succès au regard du nombre d'arbitres formés pour une année record.

Le football change et les institutions que sont la FFF, les Ligues et les Districts doivent s'adapter à cette nouvelle donne. Cela requiert des arbitres, des dirigeants et des éducateurs formés et garants de l'éducation des footballeurs. La ligue Bourgogne-Franche-Comté a pour mission de participer, avec son IR2F, à ces dimensions sportives, structurelles et humaines. Ses élus du Conseil d'Administration considèrent la formation comme un vecteur essentiel de la diffusion du football au sein des territoires de notre Ligue, en collaboration avec les Districts.

Les personnels de la Ligue et tout particulièrement ceux de l'IR2F, s'investissent au quotidien afin d'offrir aux stagiaires les conditions propices à leur épanouissement et à leur réussite. Que l'on soit arbitres, dirigeants, éducateurs, ce guide des formations constitue une source d'informations primordiale. Ce guide, sous format numérique, a fait des émules parmi d'autres Ligues. En matière d'apprentissage, notre Ligue se place en pole position et s'est avérée pionnière dans sa relation avec l'université de Bourgogne débouchant sur un diplôme très prisé (724 demandes pour 25 places).

Tous ces bons indicateurs résultent de l'engagement des clubs en faveur de la formation des arbitres, des dirigeants et des éducateurs. Que toutes celles et tous ceux qui contribuent à cette dynamique, en matière de formation, soient remerciés.

Jacques QUANTIN

*Président de l'IR2F*



# PRÉSENTATION DE L'IR2F



Se former pour préparer l'avenir

L'Institut Régional de Formation du Football (IR2F), est l'organisme de formation de la Ligue Bourgogne-Franche-Comté de Football. Il organise pour le compte de cette dernière l'une des principales missions, définie à l'article 1 des statuts de la Fédération Française de Football : « *définir et mettre en œuvre un projet global de formation* ».



# Philosophie et Rôle

Pour la Ligue, le développement de la pratique passe par la qualité de l'encadrement au sens large, qu'il s'agisse de bénévoles, de salariés, de sportifs ou d'administratifs. La formation représente un outil privilégié pour tendre vers cet objectif. Se former, c'est acquérir, renouveler, approfondir et enrichir ses connaissances, ses capacités et compétences...

A ce titre, l'IR2F se charge d'organiser et de coordonner la mise en œuvre de la politique de formation fédérale, actuellement déclinée en plusieurs axes :

**Axe 1 :** la formation professionnelle des éducateurs, au travers de deux titres à finalité professionnelle proposés sur notre territoire (filière professionnelle).

**Axe 2 :** les formations générales proposées au sein d'un catalogue renouvelé chaque année et destinées aux hommes, aux femmes, licenciés de la FFF ou non-licenciés, dirigeants, éducateurs, permanents et bénévoles œuvrant au sein des clubs, Districts et Ligues (filière bénévole).

**Axe 3 :** le Parcours Fédéral de Formation des Dirigeants, comportant une douzaine de modules spécifiquement conçus pour répondre aux problématiques des dirigeants de clubs, Districts et Ligues et proposé sur l'ensemble du territoire.

**Axe 4 :** promouvoir et harmoniser les formations des Arbitres en concertation et avec l'appui des commissions d'Arbitrage régionale et départementale.

Pour toutes ces actions, l'IR2F est à la fois prestataire de formation, et accompagnateur des clubs de notre Ligue dans la mise en œuvre d'une partie de l'offre fédérale de formation. Enfin, toute l'équipe de l'IR2F se tient à votre disposition pour répondre aux questions que vous vous posez relatives :

- 1- A la définition de votre projet de formation en fonction de votre profil (particulier, club, District)
- 2- A la formalisation de votre plan de formation (individuel)
- 3- Au montage d'actions de formations
- 4- Au montage de demandes de financements auprès d'organismes financeurs (OPCA, Pôle emploi, collectivités, FAFA Formation)
- 5- Au suivi post-formation et à l'accompagnement sur l'employabilité

# Organigramme

## COMITÉ DE PILOTAGE DE L'IR2F

15 membres

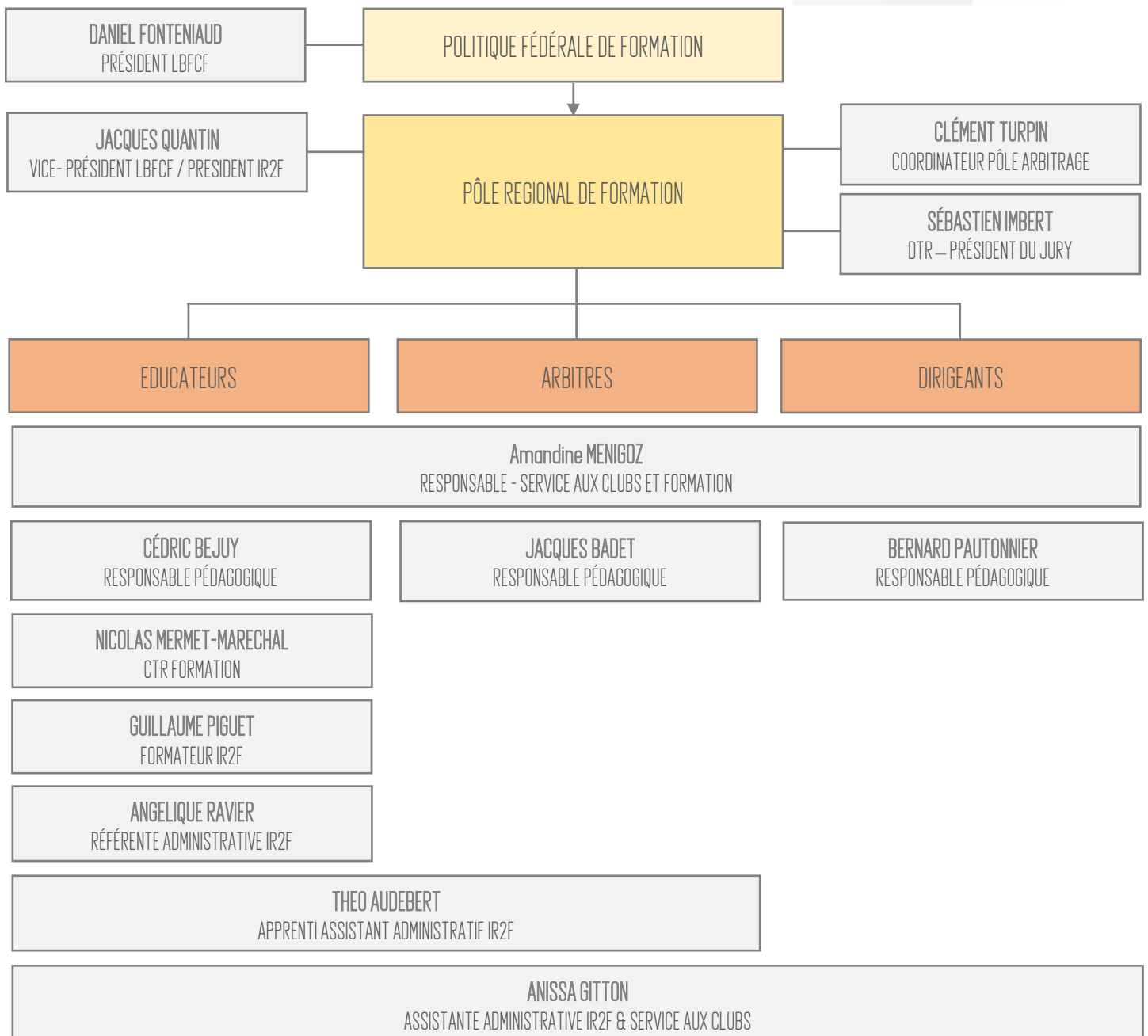
- Jacques QUANTIN - Président
- Roland COQUARD - Vice-Président
- Daniel FONTENIAUD (Président de la Ligue)
- Bernard PAUTONNIER (Membre du CA - Responsable pédagogique du PFFD)
- Alain RICHARD (Vice-Président en charge de la Communication et du Marketing)
- Thierry WANIART (Membre du CA)
- Amandine MENIGOZ (Responsable Service aux Clubs & Formation)
- Jacques BADET (CTRA - Formation des Arbitres)
- Cédric BEJUY (CTR Formation - Responsable Pédagogique)
- Sébastien IMBERT (Directeur Technique Régional)
- Alain SCARAMAZZA (Responsable des Fonctions Support)
- Nicolas MERMET-MARECHAL (CTR Formation)
- Vincent SZMATULA (Directeur Général)
- Angélique RAVIER (Référente administrative)



**BOURGOGNE FRANCHE-COMTÉ**

# Organigramme

## SCHEMA ORGANISATIONNEL IR2F



# Contacts

IR2F :

Siège de la Ligue Bourgogne-Franche-Comté de Football - L'Astragale - 15 rue Ernest Champeaux - 21000 DIJON



**Cédric BEJUY**

Responsable Pédagogique - Educateurs

06.77.23.96.34 - [cbejuu@bfc.fff.fr](mailto:cbejuu@bfc.fff.fr)



**Guillaume FIGUET**

Formateur IR2F

06.14.10.52.84 - [gpiquet@bfc.fff.fr](mailto:gpiquet@bfc.fff.fr)



**THEO AUDEBERT**

Apprenti IR2F

[taudebert@bfc.fff.fr](mailto:taudebert@bfc.fff.fr)



**Amandine MENIGOZ**

Responsable du Service aux Clubs et Formation

03.73.63.01.67 - [serviceauxclubs@bfc.fff.fr](mailto:serviceauxclubs@bfc.fff.fr)



**Jacques BADET**

Responsable pédagogique - Arbitrage

07.85.39.53.27 - [jbadet@bfc.fff.fr](mailto:jbadet@bfc.fff.fr)

**Nicolas MERMET MARECHAL**

Chef de Projet Educateurs - CTR Responsable Formation de l'Encadrement

07.85.53.45.48 - [nmermetmarechal@bfc.fff.fr](mailto:nmermetmarechal@bfc.fff.fr)



**Angelique RAVIER**

Référente Administrative IR2F

03.73.63.01.76 - [aravier@bfc.fff.fr](mailto:aravier@bfc.fff.fr)



**Anissa GITTON**

Assistante Administrative IR2F & Service aux clubs

03.73.63.01.65 - [agitton@bfc.fff.fr](mailto:agitton@bfc.fff.fr)



**Bernard PAUTONNIER**

Responsable Pédagogique - Dirigeants

06.11.73.12.22 - [berpaut@aol.com](mailto:berpaut@aol.com)



# FORMATION DES EDUCATEURS



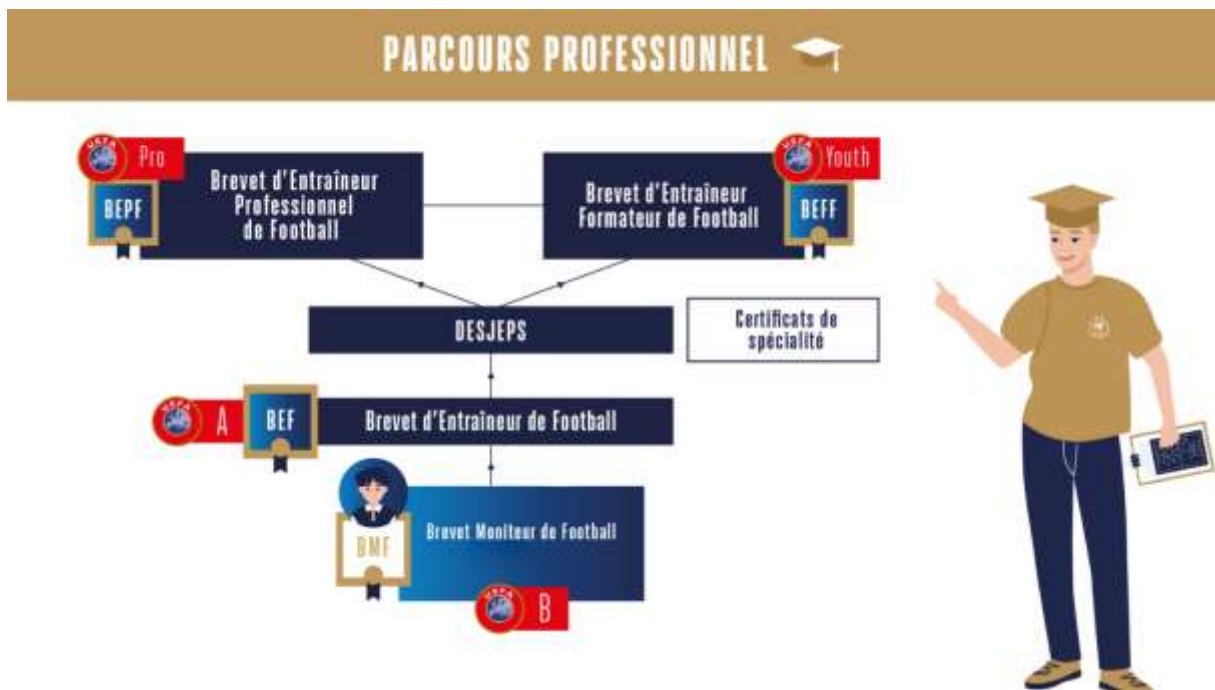
« Chacun est le fruit d'une éducation mais le plus grand éducateur, c'est la personne elle-même »

*Ludmila Oulitskaia*



# Parcours de Formation des Educateurs

Voici l'offre de formation à destination des Entraîneurs et des Educateurs, dispensée par la Ligue Bourgogne-Franche-Comté de Football, l'Institut Régional de Formation du Football et les Districts.



# Dispositions financières relatives à la Formation

Retrouvez sur la plateforme « Atout Club » de la Ligue Bourgogne-Franche-Comté de Football, les dispositions financières 2024-2025 relatives à la Formation dans la partie « D » du document :

## Dispositions financières

[Retrouvez les documents archives IR2F sur la plateforme « Atout Club »](#)

Dans le cadre des formations modulaires, la Ligue vous informe du barème appliqué en cas d'absence du stagiaire :

	Avec justificatif	Sans justificatif
Annulation dans les 72h	Frais d'inscription retenus	Frais d'inscription retenus + 20% des frais d'hébergement et restauration retenus
Absent le jour du stage	Frais d'inscription retenus + 20% des frais d'hébergement et restauration retenus	Totalité des coûts
Abandon pendant le stage	Coût des prestations dispensées	Totalité des coûts

# Calendrier de Formation des Educateurs de la filière bénévole

1. Attestation Fédérale – AF
2. Certificat Fédéral Initiateur – CFI
3. Diplôme Fédéral – DF
4. Période transitoire (certifications et journées complémentaires)

# ATTESTATION FÉDÉRALE

AF FUTNET *(Total volume horaire : 8h)*



## OBJECTIFS :

- Accueillir en sécurité du public pratiquant l'activité FUTNET
- S'approprier les outils de base pour proposer des séquences d'animation FUTNET



## PUBLIC CONCERNÉ :

- Educateurs FFF
- Joueurs, dirigeants, parents
- Arbitres



## PRÉ-REQUIS :

- **Entraînement** : Être titulaire du module « Initiation »

	FORMATIONS	DATES	LIEUX	TARIFS
DISTRICT CÔTE-D'OR	Futnet	07/03/25	Quetigny	45€

# ATTESTATION FÉDÉRALE

AF FOOT EN MARCHANT *(Total volume horaire : 8h)*



## OBJECTIFS :

- Accueillir en sécurité du public pratiquant l'activité FOOT EN MARCHANT
- S'approprier les outils de base pour proposer des séquences d'animation de FOOT EN MARCHANT



## PUBLIC CONCERNÉ :

- Educateurs FFF
- Joueurs, dirigeants, parents
- Arbitres



## PRÉ-REQUIS :

**Le candidat doit au moment de son inscription en formation doit :**

- Être licencié à la Fédération Française de Football pour la saison en cours ;
- Être âgé de 16 ans révolu minimum (sous licence U17)
- Autorisation parentale obligatoire pour les mineurs
- Pour les dirigeants, avoir un certificat médical valable pour la saison

	FORMATIONS	DATES	LIEUX	TARIFS
Info à venir				



# ATTESTATION FÉDÉRALE

AF FOOT 5 (Total volume horaire : 8h)



## OBJECTIFS :

- Accueillir en sécurité du public pratiquant l'activité FOOT5
- S'approprier les outils de base pour proposer des séquences d'animation FOOT5



## PUBLIC CONCERNÉ :

- Educateurs FFF
- Joueurs, dirigeants, parents
- Arbitres



## PRÉ-REQUIS :

**Le candidat doit au moment de son inscription en formation doit :**

- Être licencié à la Fédération Française de Football pour la saison en cours ;
- Être âgé de 16 ans révolu minimum (sous licence U17)
- Autorisation parentale obligatoire pour les mineurs
- Pour les dirigeants, avoir un certificat médical valable pour la saison

	FORMATIONS	DATES	LIEUX	TARIFS
Info à venir				

# ATTESTATION FÉDÉRALE

AF GOLF FOOT *(Total volume horaire : 8h)*



## OBJECTIFS :

- Accueillir en sécurité du public pratiquant l'activité GOLF FOOT
- S'approprier les outils de base pour proposer des séquences d'animation de GOLF FOOT



## PUBLIC CONCERNÉ :

- Educateurs FFF
- Joueurs, dirigeants, parents
- Arbitres



## PRÉ-REQUIS :

**Le candidat doit au moment de son inscription en formation doit :**

- Être licencié à la Fédération Française de Football pour la saison en cours ;
- Être âgé de 16 ans révolu minimum (sous licence U17)
- Autorisation parentale obligatoire pour les mineurs
- Pour les dirigeants, avoir un certificat médical valable pour la saison

	FORMATIONS	DATES	LIEUX	TARIFS
DISTRICT CÔTE-D'OR	Golf Foot	28/08/24	Quetigny	45€

# ATTESTATION FÉDÉRALE

AF FOOT-SPORT ADAPTÉ *(Total volume horaire : 8h)*



## OBJECTIFS :

- Connaître les particularités du public sport adapté et les différentes formes de pratique « football » à proposer pour ce public
- Accueillir en sécurité le public sport adapté



## PUBLIC CONCERNÉ :

- Educateurs FFF
- Joueurs, dirigeants, parents
- Arbitres



## PRÉ-REQUIS :

**Le candidat doit au moment de son inscription en formation doit :**

- Être licencié à la Fédération Française de Football pour la saison en cours ;
- Être âgé de 16 ans révolu minimum (sous licence U17)
- Autorisation parentale obligatoire pour les mineurs
- Pour les dirigeants, avoir un certificat médical valable pour la saison

	FORMATIONS	DATES	LIEUX	TARIFS
DISTRICT COTE D'OR	Foot Sport adapté	25/11/24	LIGUE BOURGOGNE FRANCHE-COMTE	45 €

# ATTESTATION FÉDÉRALE

AF HANDI-FOOT *(Total volume horaire : 8h)*



## OBJECTIFS :

- Connaître les particularités du public Handisport et les différentes formes de pratique « football » à proposer pour ce public
- Accueillir en sécurité le public Handisport
- S'approprier les outils de base pour proposer des séquences d'animation au public handisport



## PUBLIC CONCERNÉ :

- Educateurs FFF
- Joueurs, dirigeants, parents
- Arbitres



## PRÉ-REQUIS :

**Le candidat doit au moment de son inscription en formation doit :**

- Être licencié à la Fédération Française de Football pour la saison en cours ;
- Être âgé de 16 ans révolu minimum (sous licence U17)
- Autorisation parentale obligatoire pour les mineurs
- Pour les dirigeants, avoir un certificat médical valable pour la saison

	FORMATIONS	DATES	LIEUX	TARIFS
DISTRICT COTE D'OR	Handi Foot	26/11/24	LIGUE BOURGOGNE FRANCHE-COMTE	45 €

# ATTESTATION FÉDÉRALE

AF PRATIQUE FÉMININE *(Total volume horaire : 8h)*



## OBJECTIFS :

- Être capable d'appréhender l'environnement du football, les publics, les fonctions au sein du club autour du projet féminin.
- Être capable de participer à la vie du club et à l'encadrement de la pratique des jeunes.



## PUBLIC CONCERNÉ :

- Non licenciée/é
- Licenciée/é de la Fédération Française de Football



## PRÉ-REQUIS :

- Être âgée de 15 ans et plus

	FORMATIONS	DATES	LIEUX	TARIFS
DISTRICT COTE D'OR	Pratique Féminine	07/12/24	Villers les Pots	45 €
DISTRICT DOUBS TERRITOIRE DE BELFORT		26/10/24	Pont-de-Roide	
		26/10/24	Ornans	
DISTRICT SAONE-ET-LOIRE		05/10/24	Montceau-les-Mines	



# ATTESTATION FÉDÉRALE

AF FUTSAL U7-U9-U11 *(Total volume horaire : 8h)*



## OBJECTIFS :

- Sensibiliser les encadrants de U7-U9-U11 à la pratique du Futsal (Intervenants Ecole de Futsal)
- Connaître les caractéristiques de l'activité et les lois du jeu de la pratique associée



## PUBLIC CONCERNÉ :

- Parents, accompagnateurs d'équipes, dirigeants
- Jeunes éducateurs
- Educateurs(trices) des catégories U7 - U9 - U11
- Responsables d'écoles de football



## PRÉ-REQUIS :

- Être licencié à la Fédération Française de Football pour la saison en cours ;
- Être âgé de 16 ans révolu minimum (sous licence U17)
- Autorisation parentale obligatoire pour les mineurs
- Pour les dirigeants, avoir un certificat médical valable pour la saison

	FORMATIONS	DATES	LIEUX	TARIFS
DISTRICT COTE D'OR	Futsal U7-U9-U11	10 et 12/10/24	Clenay	45 €
DISTRICT DOUBS TERRITOIRE DE BELFORT		02/11/24	Baume-les-Dames	45 €
DISTRICT JURA		04/01/25	Doucier	45 €
DISTRICT SAÔNE-ET-LOIRE		02/11/24	Blanzay	45 €
DISTRICT YONNE		29/11/24	Auxerre	45 €

# CERTIFICAT FÉDÉRAL INITIATEUR

CFI U6 — U9 (24h en CFI complet)



## OBJECTIFS :

- Être capable d'organiser, conduire et animer une séance pour des U6-U9.
- Être capable d'organiser et diriger un plateau pour des U6-U9.
- Être capable de favoriser un bon climat d'apprentissage intégrant le projet éducatif (éducation intégrée).
- Être capable d'évaluer son action pédagogique.



## PUBLIC CONCERNÉ :

- Educateurs, Educatrices FFF
- Joueurs/Joueuses, dirigeants/dirigeantes, parents
- Arbitres



## PRÉ-REQUIS :

- Être licencié à la Fédération Française de Football pour la saison en cours
- Être âgé de 16 ans révolu minimum (sous licence U17)
- Autorisation parentale obligatoire pour les mineurs
- Pour les dirigeant(e)s, avoir un certificat médical valable pour la saison

	FORMATIONS	DATES INITIALES	LIEUX	TARIFS
DISTRICT COTE D'OR	CFI U6-U9	27/09 et 18/10/24	Daix	90 €
		23/10 et 23/11/24	Selongey	90 €
		22/03 et 12/04/25	Ruffey-lès-Beaune	90€
		15/01 et 05/02/25	Quetigny	90€
DISTRICT DOUBS TERRITOIRE DE BELFORT	CFI U6-U9	28/08 et 18/09/24	Méziré	90 €
		05 et 23/10/24	Guyans-Vennes	90 €
		19/02 et 08/03/25	Gennes	90 €
DISTRICT JURA	CFI U6-U9	12 et 26/10/24	Gevry	90€
		08 et 22/02/25	Molinges	90€
DISTRICT NIEVRE	CFI U6-U9	19/10 et 02/11/24	Decize	90€

		01 et 15/03/25	Guérisny	90€
DISTRICT HAUTE SAONE	CFI U6-U9	02 et 21/10/24	District 70	90€
DISTRICT SAONE-ET-LOIRE	CFI U6-U9	26/10 et 09/11/24	Branges	90€
		18/01 et 15/02/25	Paray-le-Monial	90€
		29/03 et 19/04/25	Saint-Désert	90€
		06 et 20/11/24	La Chapelle de Guinchay	90€
		22/02 et 08/03/25	Tournus	90€
DISTRICT YONNE	CFI U6-U9	02/11 et 07/12/24	Joigny	90€
		01/02 et 01/03/25	Sens	90€
		29/03 et 26/04/25	Auxerre	90€

# CERTIFICAT FÉDÉRAL INITIATEUR

CFI U10 — U13 (24h en CFI complet)



## OBJECTIFS :

- Être capable d'organiser, conduire et animer une séance pour des U10-U13.
- Être capable d'organiser et diriger un challenge ou un critérium pour des U10-U13.
- Être capable de favoriser un bon climat d'apprentissage intégrant le projet éducatif (éducation intégrée).
- Être capable d'évaluer son action pédagogique.



## PUBLIC CONCERNÉ :

- Educateurs, Educatrices FFF
- Joueurs/Joueuses, dirigeants/dirigeantes, parents
- Arbitres



## PRÉ-REQUIS :

- Être licencié à la Fédération Française de Football pour la saison en cours
- Être âgé de 14 ans révolu minimum (sous licence U15) - Autorisation parentale obligatoire pour les mineurs
- Pour les dirigeant(e)s, avoir un certificat médical valable pour la saison

	FORMATIONS	DATES INITIALES	LIEUX	TARIFS
DISTRICT COTE D'OR	CFI U10-U13	30/10 et 30/11/24	Selongey	90€
		22/01 et 12/02/25	Châtillon-sur-Seine	90€
		05 et 26/03/25	Genlis	90€
		15/03 et 19/04/25	Venarey	90€
DISTRICT DOUBS TERRITOIRE DE BELFORT	CFI U10-U13	28/08 et 18/09/24	Gilley	90€
		22/10 et 13/11/24	Avanne	90 €
		18/01 et 05/02/25	Saône	90 €
		05/02 et 01/03/25	Bavilliers	90 €
		09 et 30/05/25	Le Russey	90 €
DISTRICT JURA	CFI U10-U13	19/10 et 02/11/24	Macornay	90€
		11 et 25/01/25	Arbois	90€
DISTRICT NIEVRE	CFI U10-U13	26/10 et 09/11/24	Varennes Vauzelles	90€
		08 et 22/03/25	Decize	90€
DISTRICT HAUTE SAONE	CFI U10-U13	04 et 22/10/24	District 70	90€
DISTRICT SAONE-ET-LOIRE	CFI U10-U13	19/10 et 16/11/24	Cluny	90€
		25/01 et 01/03/25	Le Creusot	90€
		22/03 et 12/04/25	Cuisery	90€
DISTRICT YONNE	CFI U10-U13	05/10 et 01/11/24	Appoigny	90€
		01/02 et 08/03/25	Auxerre	90€

# CERTIFICAT FÉDÉRAL INITIATEUR

CFI U14 – U19 (24h en CFI complet)



## OBJECTIFS :

- Être capable d'organiser, conduire et animer une séance pour des U14-U19.
- Être capable d'organiser et diriger un challenge ou un critérium pour des U14-U19.
- Être capable de favoriser un bon climat d'apprentissage intégrant le projet éducatif (éducation intégrée).
- Être capable d'évaluer son action pédagogique.



## PUBLIC CONCERNÉ :

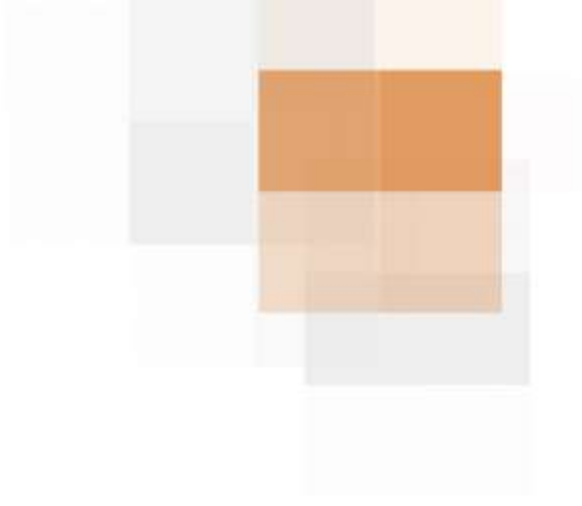
- Educateurs, Educatrices FFF
- Joueurs/Joueuses, dirigeants/dirigeantes, parents
- Arbitres



## PRÉ-REQUIS :

- Être licencié à la Fédération Française de Football pour la saison en cours
- Être âgé de 14 ans révolu minimum (sous licence U15)
- Autorisation parentale obligatoire pour les mineurs
- Pour les dirigeant(e)s, avoir un certificat médical valable pour la saison

	FORMATIONS	DATES INITIALES	LIEUX	TARIFS
DISTRICT COTE D'OR	CFI U14-U19	07/10 et 04/11/24	Fontaine-lès-Dijon	90€
DISTRICT DOUBS TERRITOIRE DE BELFORT	CFI U14-U19	27/08 et 20/09/24	Roche Novillars et Besançon	90€
	CFI U14-U19	11 et 30/10/24	Rougemont	90€
	CFI U14-U19	28/03 et 22/04/25	Pontarlier	90€
DISTRICT JURA	CFI U14-U19	14, 15, 28 et 29/03/25	Domblans	90€
DISTRICT NIEVRE	CFI U14-U19	30/11 et 14/12/24	St Pierre	90€
DISTRICT HAUTE SAONE	CFI U14-U19	11 et 29/10/24	District 70	90€
DISTRICT SAONE ET LOIRE	CFI U14-U19	15 et 30/11/24	La Clayette	90€
		04 et 19/04/25	Mercurey	90€
		23/11/24 et 07/12/24	St Sernin du Bois	90€
DISTRICT YONNE	CFI U14-U19	18/01 et 22/02/25	Appoigny	90€



# CERTIFICAT FÉDÉRAL INITIATEUR

CFI Séniors (24h en CFI complet)



## OBJECTIFS :

- Être capable d'organiser, conduire et animer une séance pour des Seniors.
- Être capable d'organiser et diriger un match pour des Seniors.
- Être capable de favoriser un bon climat d'apprentissage.
- Être capable d'évaluer son action pédagogique.



## PUBLIC CONCERNÉ :

- Educateurs, Educatrices FFF
- Joueurs/Joueuses, dirigeants/dirigeantes, parents
- Arbitres



## PRÉ-REQUIS :

- Être licencié à la Fédération Française de Football pour la saison en cours
- Être âgé de 16 ans révolu minimum (sous licence U17)
- Autorisation parentale obligatoire pour les mineurs
- Pour les dirigeant(e)s, avoir un certificat médical valable pour la saison

	FORMATIONS	DATES INITIALES	LIEUX	TARIFS
DISTRICT COTE D'OR	CFI Séniors	18/01 et 15/02/25	Marsannay-la-Côte	90€
DISTRICT DOUBS TERRITOIRE DE BELFORT	CFI Séniors	01 et 22/02/25	Pays-de-Clerval	90€
DISTRICT JURA	CFI Séniors	30/11/24 de 8h30 à 17h et 14/12/24 de 8h30 à 17h00	Lons-le-Saunier	90€
DISTRICT NIEVRE	CFI Séniors	11 et 25/01/25	Coulanges les Nevers	90€
DISTRICT HAUTE SAONE	CFI Séniors	18 et 31/10/24	District 70	90€
DISTRICT SAONE-ET-LOIRE	CFI Séniors	16 et 29/11/24	A déterminer	90€
		05 et 18/04/25	Ouroux	90€
DISTRICT YONNE	CFI Séniors	27/09 et 18/10/24	Auxerre	90€

# CERTIFICAT FÉDÉRAL INITIATEUR

CFI PROJET CLUB *(24h en CFI complet)*

*Contenu de la formation à partir de 2024-2025*

	FORMATIONS	DATES INITIALES	LIEUX	TARIFS
DISTRICT COTE D'OR	CFI Projet Club	24/01/25 et 18/04/25	District 21	90€
<b>DISTRICT JURA</b>	<b>CFI Projet Club</b>	<b>A déterminer</b>	<b>A déterminer</b>	<b>90€</b>
DISTRICT NIEVRE	CFI Projet Club	01 et 15/02/25	District 58	90€
DISTRICT HAUTE-SAONE	CFI Projet Club	<b>A déterminer</b>	District 70	90€
DISTRICT SAONE-ET-LOIRE	CFI Projet Club	11 et 29/11/24	Torcy	90€
DISTRICT YONNE	CFI Projet Club	<b>A déterminer</b>	Auxerre	90€



# CERTIFICAT DE SPÉCIALITÉ

CFI BEACH SOCCER INITIATION *(Total volume horaire : 8h)*



## OBJECTIFS :

- Faire découvrir l'activité Beach-soccer
- Discerner les différentes parties d'une séance et les procédés d'entraînement.
- Pouvoir mener des actions techniques Beach-Soccer au sein de son club pour toutes les catégories.



## PUBLIC CONCERNÉ :

- Educateurs toutes catégories
- Accompagnateurs d'équipes
- Joueurs, dirigeants, parents
- Arbitres



## PRÉ-REQUIS :

- Être licencié(e) FFF
- Sous licence U17 ou 16 ans révolus

	FORMATIONS	DATES INITIALES	LIEUX	TARIFS
DISTRICT COTE D'OR	CFI Beach Soccer Initiation	29/08/24	ASPTT Dijon	90 €

# CERTIFICAT DE SPÉCIALITÉ

CFI GARDIEN DE BUT INITIATION *(Total volume horaire : 16h)*



## OBJECTIFS :

- Initier et accompagner des enfants dans le cadre de l'entraînement des gardiens(nes) de but



## PUBLIC CONCERNÉ :

- Educateurs(trices), entraîneurs



## PRÉ-REQUIS :

- Être licencié(e) FFF (à minima sous licence U17 ou avoir 16 ans révolus)

	FORMATIONS	DATES INITIALES → NOUVELLES DATES	LIEUX	TARIFS
DISTRICT COTE D'OR	CFI GB Initiation	26 et 27/10/2024	Quetigny	90 €
DISTRICT HAUTE-SAÔNE	CFI GB Initiation	25 et 26/10/24	District 70	90€
DISTRICT JURA	CFI GB Initiation	14 et 15/02/25	Tavaux	90€
DISTRICT NIEVRE	CFI GB Initiation	A déterminer	A déterminer	90€
DISTRICT SAONE-ET-LOIRE	CFI GB Initiation	14 et 15/02/25	Chatenoy-le-Royal	90€
DISTRICT YONNE	CFI GB Initiation	25 et 26/10/24	Auxerre	90€

# CERTIFICAT DE SPÉCIALITÉ

CFI GARDIEN DE BUT ENTRAÎNEMENT *(Total volume horaire : 16h)*



## OBJECTIFS :

- Perfectionner, accompagner les différents publics dans le cadre de l'entraînement des gardiens(nes) de but et de la compétition



## PUBLIC CONCERNÉ :

- Educateurs(trices), entraîneurs



## PRÉ-REQUIS :

- Être licencié(e) FFF (à minima sous licence U17 ou avoir 16 ans révolus)  
- Avoir suivi le module Initiation

	FORMATIONS	DATES INITIALES → NOUVELLES DATES	LIEUX	TARIFS
DISTRICT COTE D'OR	CFI GB Entraînement	10 et 11/04/25	Astragale, Dijon	90 €

# CERTIFICAT DE SPÉCIALITÉ

CEGB CERTIFICAT D'ENTRAINEUR GARDIEN DE BUT NIVEAU 1 *(Total volume horaire : 24h)*



## OBJECTIFS :

- Perfectionner, accompagner les GB seniors (H/F) dans le cadre de l'entraînement et la compétition de haut niveau amateur



## PUBLIC CONCERNÉ :

- Educateurs(trices), entraîneurs



## PRÉ-REQUIS :

- Être licencié(e) F.F.F.
- Justifier de 3 saisons d'expérience comme joueur au poste de GB au plus haut niveau régional jeune et/ou plus haut niveau départemental senior au minimum
- Justifier de 3 saisons d'expérience d'encadrement de GB de niveau régional jeunes ou plus haut niveau départemental senior au minimum
- Être en charge durant la saison de formation d'un groupe d'entraînement de GB de niveau U19 régional ou plus haut niveau départemental seniors au minimum
- Être titulaire du CFI Seniors certifié au minimum

	FORMATIONS	DATES INITIALES → NOUVELLES DATES	LIEUX	TARIFS
LIGUE BFC	A déterminer	A déterminer	A déterminer	150 €

# CERTIFICAT DE SPÉCIALITÉ

CFI FUTSAL INITIATION *(Total volume horaire : 16h)*



## OBJECTIFS :

- Encadrer les jeunes de U13 à U15 pour la pratique du Futsal (Préformation)
- Développer le Futsal dans tous les clubs et collèges, en salle ou sur des terrains extérieurs dédiés à la pratique, avec des jeunes joueurs / joueuses



## PUBLIC CONCERNÉ :

- Accompagnateurs d'équipes
- Dirigeants, parents désirant éduquer, entraîner au Futsal
- Educateurs, entraîneurs



## PRÉ-REQUIS :

- Être licencié(e) FFF
- Sous licence U17 ou 16 ans révolus

	FORMATIONS	DATES INITIALES --> NOUVELLES DATES	LIEUX	TARIFS
DISTRICT CÔTE-D'OR	CFI Futsal Initiation	A déterminer	A déterminer	90 €
DISTRICT DOUBS TERRITOIRE DE BELFORT	CFI Futsal Initiation	21/12/24 et 04/01/25	Baume-les-Dames	
DISTRICT HAUTE-SAONE	CFI Futsal Initiation	A déterminer	A déterminer	
DISTRICT NIEVRE	CFI Futsal Initiation	A déterminer	A déterminer	
DISTRICT YONNE	CFI Futsal Initiation	A déterminer	A déterminer	

# CERTIFICAT DE SPÉCIALITÉ

CFI FUTSAL ENTRAÎNEMENT *(Total volume horaire : 16h)*



## OBJECTIFS :

- Encadrer les publics U18 à Seniors pour la pratique du Futsal
- Développer le Futsal dans tous les clubs et lycées ; sur des terrains de proximité ou en salle, avec des jeunes joueurs / joueuses et des seniors



## PUBLIC CONCERNÉ :

- Accompagnateurs d'équipes
- Dirigeants, parents désirant éduquer, entraîner au Futsal
- Educateurs, entraîneurs



## PRÉ-REQUIS :

- Être licencié(e) FFF
- Sous licence U17 ou 16 ans révolus
- Avoir suivi le module Initiation (ou anciennement, le module Découverte)

	FORMATIONS	DATES INITIALES --> NOUVELLES DATES	LIEUX	TARIFS
DISTRICT CÔTE-D'OR	CFI Futsal Entraînement	05 et 06/03/25	Secteur Dijon	90€

# CERTIFICAT DE SPÉCIALITÉ

CFI PRÉPARATION ATHLÉTIQUE *(Total volume horaire : 32h)*



## OBJECTIFS :

- Proposer des contenus de préparation athlétique adaptés aux différentes périodes sensibles de développement de la joueuse et du joueur de football amateur



## PUBLIC CONCERNÉ :

- Educateurs diplômés



## PRÉ-REQUIS :

- Être licencié(e) F.F.F.

- Être sous licence U17 ou être âgé de 16 ans révolus.

- Avoir validé les C.F.F. 1, 2 et 3 ou être en formation professionnelle (BEF, ou plus) ou titulaire du BMF ou plus.

	FORMATIONS	DATES	LIEUX	TARIFS
DISTRICT COTE D'OR	CFI Préparation Athlétique	27, 28/01/25, 17 et 18/03/25	Astragale, Dijon	180 €

# DIPLOME FÉDÉRAL

DF RESPONSABLE ÉCOLE DE FOOT / LICENCE C (Total volume horaire : 161h30)



## OBJECTIFS :

Être capable de :

- De coordonner et d'organiser les activités de l'école de football
- De concevoir, conduire et animer des séances d'éveil et d'initiation
- D'animer, de proposer et de promouvoir les nouvelles pratiques en sécurité



## PUBLIC CONCERNÉ :

- Educateur-Educatrice de club chargé de mettre en application des projets d'encadrement dans le cadre des publics U6 à U13.



## PRÉ-REQUIS :

L'entrée en formation se fait à partir d'un dossier relatant le parcours et les motivations du candidat. Une commission d'admission sélectionnera les candidats en fonction du nombre de places disponible pour la session et en fonction du niveau requis.

**Le candidat doit au moment de son entrée en formation lors du positionnement :**

- Être âgé de 16 ans révolus
- Être licencié à la Fédération Française de Football pour la saison en cours

	FORMATIONS	DATES	LIEUX	TARIFS
LIGUE BOURGOGNE-FRANCHE-COMTÉ DE FOOTBALL	Positionnement des stagiaires en formation	20/09/24	Astragale, Dijon	800€
	Semaine 1	Du 21/10 au 24/10/24		
	Semaine 2	Du 03 au 06/02/25		
	Certifications	22 au 25/05/25		
	Rattrapages	16/06/25		



# DIPLÔME FÉDÉRAL

DF COACH JEUNES (Total volume horaire : 116h)



## OBJECTIFS :

Être capable de :

- D'accueillir en sécurité des publics U14 à U19
- De concevoir, d'animer et de conduire des séances d'entraînement
- D'accompagner et de diriger des équipes jeunes en compétition



## PUBLIC CONCERNÉ :

- Educateur-Educatrice de club de niveau départemental chargé(e) de l'encadrement des différentes équipes du club et de l'animation du projet du club dans le domaine sportif-éducatif et associatif.



## PRÉ-REQUIS :

L'entrée en formation se fait à partir d'un dossier relatant le parcours et les motivations du candidat. Une commission d'admission sélectionnera les candidats en fonction du nombre de places disponible pour la session et en fonction du niveau requis.

**Le candidat doit au moment de son entrée en formation lors du positionnement :**

- Être âgé de 16 ans révolus
- Être licencié à la Fédération Française de Football pour la saison en cours

	FORMATIONS	DATES	LIEUX	TARIFS
LIGUE BOURGOGNE-FRANCHE-COMTÉ DE FOOTBALL	Positionnement des stagiaires en formation	19/09/24	Astragale, Dijon	675€
	Semaine 1	Du 18 au 21/11/24		
	Semaine 2	Du 17 au 20/03/25		
	Certifications	03 et 04/06/25		
	Rattrapages	25/06/25		

# DIPLOME FÉDÉRAL

DF COACH SENIORS *(Total volume horaire : 109h)*



## OBJECTIFS :

Être capable de :

- D'accueillir en sécurité des publics Seniors
- De concevoir, d'animer et de conduire des séances d'entraînement
- D'accompagner et de diriger une équipe en compétition



## PUBLIC CONCERNÉ :

- Educateur-Educatrice de club chargé de mettre en application des projets d'encadrement dans le cadre des publics Seniors.



## PRÉ-REQUIS :

L'entrée en formation se fait à partir d'un dossier relatant le parcours et les motivations du candidat. Une commission d'admission sélectionnera les candidats en fonction du nombre de places disponible pour la session et en fonction du niveau requis.

**Le candidat doit au moment de son entrée en formation lors du positionnement :**

- Être âgé de 16 ans révolus
- Être licencié à la Fédération Française de Football pour la saison en cours

	FORMATIONS	DATES	LIEUX	TARIFS
LIGUE BOURGOGNE-FRANCHE-COMTÉ DE FOOTBALL	Positionnement des stagiaires en formation	25/09/24	Astragale, Dijon	650€
	Semaine 1	Du 28 au 30/10/24		
	Semaine 2	Du 03 au 05/02/25		
	Certifications	08 et 09/04/25		
	Rattrapages	04/06/25		

# CERTIFICATIONS

Retrouver dans cette rubrique, l'ensemble des dates des certifications (CFF / Certificats de spécialités) dispensées sur le territoire Bourgogne-Franche-Comté qui sont valables jusqu'à la saison 2026-2027.

	FORMATIONS	DATES INITIALES	LIEUX	TARIFS
DISTRICT COTE D'OR	Certifications CFF2 et CFF3	11/09/24	ASPTT Dijon	60€
	Certifications CFF2 et CFF3	19/02/25	Chevigny-St-Sauveur	
DISTRICT DOUBS TERRITOIRE DE BELFORT	Certifications CFF1, 2, 3 et 4	12/03/25	Valdahon	
DISTRICT JURA	Certifications CFF2 et 3	11/12/24	Champagnole	
DISTRICT NIEVRE	Certifications CFF1, 2, 3 et 4	11/12/24	District Nièvre	
DISTRICT HAUTE-SAONE	Certifications CFF1, 2, 3 et 4	06/11/24	Vesoul	
DISTRICT SAONE-ET-LOIRE	Certifications CFF2 et 3	15/01/25	Montceau	
	Certifications CFF2 et 3	23/04/25	Chalon-sur-Saône	
DISTRICT YONNE	Certifications CFF1, 2, 3 et 4	26/10/24	Auxerre	

# JOURNÉES COMPLÉMENTAIRES

Ces journées permettent d'obtenir un diplôme fédéral par équivalence en complément de formations modulaires et/ou de CFF passés les saisons précédentes (voir tableau ci-dessous).

EQUIVALENCES DU 01/07/2023 AU 30/06/2027						
ANCIENS MODULES/CFF		NOUVEAUX CERTIFICATS/ DIPLOMES	GESTION	DEMARCHE	DELIVRANCE DIPLOME	
ANIMATEUR SENIOR	CFF3	MODULE SENIORS	CFI SENIORS CERTIFIÉ	-	Aucune démarche (équivalence de droit)	Pas de délivrance de nouveau diplôme
		MODULE U17-U19	CFI U14-U19 CERTIFIÉ	-	Aucune démarche (équivalence de droit)	Pas de délivrance de nouveau diplôme
INITIATEUR 2	CFF2	MODULE U15	CFI U14-U19 CERTIFIÉ	-	Aucune démarche (équivalence de droit)	Pas de délivrance de nouveau diplôme
		MODULE U13	CFI U10-U13 CERTIFIÉ	-	Aucune démarche (équivalence de droit)	Pas de délivrance de nouveau diplôme
INITIATEUR 1	CFF1	MODULE U11	CFI U10-U13 CERTIFIÉ	-	Aucune démarche (équivalence de droit)	Pas de délivrance de nouveau diplôme
		MODULE U9	CFI U6-U9 CERTIFIÉ	-	Aucune démarche (équivalence de droit)	Pas de délivrance de nouveau diplôme
		MODULE U7	CFI U6-U9 CERTIFIÉ	-	Aucune démarche (équivalence de droit)	Pas de délivrance de nouveau diplôme
		CERTIFICAT FUTSAL BASE	CFI FUTSAL CERTIFIÉ	-	Aucune démarche (équivalence de droit)	Pas de délivrance de nouveau diplôme
		MODULE FUTSAL ENTRAINEMENT/PERFECTIONNEMENT	MODULE FUTSAL U18- SENIORS ATTESTÉ	-	Aucune démarche (équivalence de droit)	Pas de délivrance de nouveau diplôme
		MODULE FUTSAL INITIATION/DECOUVERTE	MODULE FUTSAL U13- U15 ATTESTÉ	-	Aucune démarche (équivalence de droit)	Pas de délivrance de nouveau diplôme
		MODULE ANIMATEUR/TRICE FEDERALE	ATTESTATION FÉDÉRALE PRATIQUE FÉMININE	-	Aucune démarche (équivalence de droit)	Pas de délivrance de nouveau diplôme
		CFF4	CFI PROJET CLUB CERTIFIÉ	-	Aucune démarche (équivalence de droit)	Pas de délivrance de nouveau diplôme
		CFF2 OU CFF3 + PSC1 + 1J DE FORMATION COMPLÉMENTAIRE*	DF COACH JEUNES	Liges Régionales	Inscription et participation à la journée de formation complémentaire	Liges Régionales
CFF3 + PSC1 + 1J DE FORMATION COMPLÉMENTAIRE*	DF COACH SENIORS	Liges Régionales	Inscription et participation à la journée de formation complémentaire	Liges Régionales		
MODULES U7 + ANIMATEUR/TRICE FÉDÉRALE + CFF1 + CFF4 + PSC1 + 1J DE FORMATION COMPLÉMENTAIRE*	DF RESPONSABLE ECOLE DE FOOTBALL (UEFA C)	FFF (Service Entraîneurs)	Sur dossier à envoyer <b>complet</b> directement à la FFF (Service Entraîneurs)	FFF (Service Entraîneurs)		

\*Une journée de 8h spécifique organisée par les Ligues Régionales

	FORMATIONS	DATES INITIALES	LIEUX	TARIFS
LIGUE BFC	DF Coach Jeunes	14/12/24	Astragale, Dijon	45€
	DF Coach Séniors	13/11/24	Astragale, Dijon	
		07/02/25	Astragale, Dijon	

# Les Formations Professionnelles

## LES FORMATION PROPOSÉES PAR L'IR2F, saison 2024-2025

### Le BMF (Brevet de Moniteur de Football)

*Durée de formation 216 heures en centre et 210 heures de Mise en Situation Professionnelle (MSP)*

Titre à finalité professionnelle de niveau 4 orienté sur la responsabilité générale du club de base (Inscrit au Référentiel National des Certifications Professionnelles – reconnaissance officielle par l'État, la FFF et l'UEFA). Le Brevet de Moniteur de Football présente l'avantage d'être accessible sous différentes formes, en apprentissage et en formation continue.

Le BMF est le premier diplôme permettant d'entraîner contre rémunération.

Le titulaire du BMF peut :

- Contribuer à la gestion et à l'organisation de l'accueil des licenciés
- Encadrer les différentes équipes d'un club au niveau départemental
- Animer et développer le projet club dans les domaines sportif et associatif
- Participer aux actions de communication, de promotion et de gestion du club ou de la structure

Être titulaire du BMF permet d'encadrer\* :

- Une équipe jeune de niveau régional
- Une équipe Sénior R3

*\* sous réserve du statut de l'éducateur de sa Ligue*

Licence obtenue suite à la certification : **Technique Régionale**

Equivalence UEFA obtenue : **licence UEFA B**

## Public concerné :

Educateur – Educatrice de club chargé(e) de l'encadrement des différentes équipes du club et de l'animation du projet du club dans le domaine sportif et associatif.

## Objectifs :

Le moniteur de football encadre la pratique en sécurité, dans le cadre associatif, au sein des clubs de football ou structures affiliés à la FFF ou à une association membre de la FIFA. Il exerce son métier en cohérence avec les valeurs, orientations et cadre réglementaire de la FFF. Il répond des fonctions liées à l'environnement et aux structures ou secteurs du club dans lequel il est amené à intervenir. Il a la capacité de :

- Développer des projets dans le cadre d'un club ou d'une structure labellisée FFF
- Animer des séances de football, en sécurité, en fonction du public visé (U6 à U13, U14 à U19 ou Seniors)
- Accompagner les équipes en compétition, en sécurité, en fonction du public visé (U6 à U13, U14 à U19 ou Seniors)

## Programme :

La formation au Brevet de Moniteur de Football se compose de 3 Blocs :

- Bloc 1 (61,5 heures) : Développer des projets dans le cadre d'un club ou d'une structure labellisée FFF
- Bloc 2 (41 heures) : Animer des séances de football, en sécurité, en fonction du public visé (U6 à U13, U14 à U19 ou Seniors)
- Bloc 3 (89,5 heures) : Accompagner les équipes en compétition, en sécurité, en fonction du public visé (U6 à U13, U14 à U19 ou Seniors)

## Coût pédagogique de la formation :

Coût pédagogique de la formation : 2498€

- 10,5€ par heure de formation (216h)
- 180€ de forfait pédagogique
- 50€ de frais d'inscription

## Le BEF (Brevet d'Entraîneur de Football)

*Durée de formation 218 heures + 360 heures minimum de Mise en Situation Professionnelle (MSP)*

Titre à finalité professionnelle de niveau 5 orienté sur l'excellence de l'entraînement, la maîtrise méthodologique (Inscrit au Référentiel National des Certifications Professionnelles – reconnaissance officielle par l'Etat, la FFF et l'UEFA). Il vise le niveau régional séniors et national jeune. Les joueurs de Haut Niveau ou de très bon niveau amateur peuvent accéder directement à cet échelon (par accumulation du nombre de matchs de haut-niveau). Il s'agit du premier « socle » de la professionnalisation.

Pour entrer en formation BEF, deux étapes sont obligatoires :

- Les tests d'entrée réalisés sur une journée. Ils comportent à minima une épreuve écrite sur la thématique du parcours de formation d'éducateur et une épreuve orale qui permet de vérifier la faisabilité du projet de formation.
- Le positionnement réalisé en quatre phases : Présentation de la formation ; identification des compétences déjà acquises par les candidats en vue de l'élaboration d'un plan individuel de formation ; information sur la réglementation du métier ; présentation de l'outil de formation à distance.

Le Brevet d'Entraîneur de Football présente l'avantage d'être accessible sous différentes formes :

- Apprentissage : 400 heures de formation réparties sur l'ensemble de la saison (renforcement, modules et formations complémentaires). Sous contrat avec une structure associative football et placé sous la tutelle d'une personne titulaire au minimum d'un BEF, l'apprenti, mis à disposition de son club employeur 35h par semaine, devra suivre les cours au sein de l'IR2F/UFA Bourgogne-Franche-Comté. Le suivi de l'apprenti et l'examen sont réalisés par la Ligue.
- Continu : Ruban pédagogique avec sept semaines de stage fixe en centre sur une saison (Blocs 1 à 3). Ces heures de formation qui se dérouleront au sein du Centre de formation de la Ligue.

### Programme :

La formation au Brevet d'Entraîneur de Football se compose de 3 Blocs :

Bloc 1 : être capable de mettre en œuvre le projet sportif dans un club ou une structure de football au minimum de niveau régional (U15 à Seniors masculins ou féminines)

Bloc 2 : être capable d'entraîner, en sécurité, une équipe au minimum de niveau régional (U15 à Seniors masculins ou féminines)

Bloc 3 : être capable de diriger une équipe au minimum de niveau régional (U15 à Seniors masculins ou féminines)

## Les grands principes de la formation professionnelle Fédérale

**L'organisation** : deux lieux complémentaires en interaction permanente sous la responsabilité du référent pédagogique : le club et les sessions en centre de formation. Entre chaque session de formation, du travail et une mise en application en club sont demandés.

**Le tutorat** : l'éducateur est accompagné par un tuteur habilité qui soutient le stagiaire dans la construction de ses compétences et procède à des évaluations formatives.

**La certification par blocs** : est organisée en fin de parcours avec une session de rattrapage possible et la proclamation des résultats par le jury d'examen.



# Calendrier des Formations Professionnelles

## BREVET EDUCATEUR DE FOOTBALL (BEF)

*(Formation de 218 h + 360 h de mise en situation professionnelle)*

### OBJECTIFS

- Mettre en oeuvre le projet sportif dans un club ou une structure de football au minimum de niveau régionale (U15 à Seniors masculins ou féminins)
- Entraîner en sécurité une équipe au minimum de niveau régional (U15 à Seniors masculins ou féminins)
- Diriger en sécurité une équipe au minimum de niveau régional (U15 à Seniors masculins ou féminins)

### PUBLICS

- Educatrice – Educateur de club chargé(e) de l'encadrement des différentes équipes du club et de l'animation du projet du club dans le domaine sportif et associatif.

	FORMATIONS	DATES	LIEUX	TARIFS
LIGUE LBFCF	Test d'entrée	10/06/24	Astragale, Dijon	3054 € (frais de certification inclus)
	Positionnement	24 et 25/06/24		
	Semaine 1	09 au 13/09/24		
	Semaine 2	14 au 18/10/24		
	Semaine 3	25 au 29/11/24		
	Semaine 4	06 au 10/01/25		
	Semaine 5	17 au 21/02/25		
	Semaine 6	31/03 au 04/04/25		
	Semaine 7	12 au 16/05/25		
	Rattrapages Blocs 1, 2, 3	10 et 11/06/25		

# BREVET MONITEUR DE FOOTBALL (BMF)

(Formation de 216 h + 210 h de mise en situation professionnelle)

## OBJECTIFS

Le moniteur de football encadre la pratique en sécurité, dans le cadre associatif, au sein des clubs de football ou structures affiliés à la FFF ou à une association membre de la FIFA. Il exerce son métier en cohérence avec les valeurs, orientations et cadre réglementaire de la FFF. Il répond des fonctions liées à l'environnement et aux structures ou secteurs du club dans lequel il est amené à intervenir. Il a la capacité de :

- Développer des projets dans le cadre d'un club ou d'une structure labellisée FFF
- Animer des séances de football, en sécurité, en fonction du public visé (U6 à U13, U14 à U19 ou Seniors)
- Accompagner les équipes en compétition, en sécurité, en fonction du public visé (U6 à U13, U14 à U19 ou Seniors)

## PUBLICS

- Educateur – Educatrice de club chargé(e) de l'encadrement des différentes équipes du club et de l'animation du projet du club dans le domaine sportif et associatif.

	FORMATIONS	DATES	LIEUX	TARIFS
LIGUE LBFCF	Test d'entrée	11/06/24	Astragale, Dijon	2498 € (frais de certification et d'accompagnement inclus)
	Positionnement	24 et 25/06/24		
	Semaine 1	03 au 06/09/24		
	Semaine 2	01 au 04/10/24		
	Semaine 3	12 au 15/11/24		
	Semaine 4	20 au 23/01/25		
	Semaine 5	24 au 27/03/25		
	Rattrapages	12 et 13/06/25		

# BREVET MONITEUR DE FOOTBALL APPRENTISSAGE (BMF APP) *(Formation de 400h)*

## OBJECTIFS

Le moniteur de football encadre la pratique en sécurité, dans le cadre associatif, au sein des clubs de football ou structures affiliés à la FFF ou à une association membre de la FIFA. Il exerce son métier en cohérence avec les valeurs, orientations et cadre réglementaire de la FFF. Il répond des fonctions liées à l'environnement et aux structures ou secteurs du club dans lequel il est amené à intervenir. Il a la capacité de :

- Développer des projets dans le cadre d'un club ou d'une structure labellisée FFF
- Animer des séances de football, en sécurité, en fonction du public visé (U6 à U13, U14 à U19 ou Seniors)
- Accompagner les équipes en compétition, en sécurité, en fonction du public visé (U6 à U13, U14 à U19 ou Seniors)

## PUBLICS

- Educateur – Educatrice de club chargé(e) de l'encadrement des différentes équipes du club et de l'animation du projet du club dans le domaine sportif et associatif.

	FORMATIONS	DATES	LIEUX	TARIFS
LIGUE LBFCF	Test d'entrée	11/06/24	Astragale, Dijon	Tous les frais pédagogiques liés à la formation sont pris en charge par l'AFDAS (OPCO de la branche du Sport)
	Positionnement	24 et 25/06/24		
	Semaine 1	27/08 au 30/08/24		
	Semaine 2	16 au 19/09/24		
	Semaine 3	07 au 11/10/24		
	Semaine 4	04 au 08/11/24		
	Semaine 5	02 au 06/12/24		
	Semaine 6	13 au 17/01/25		
	Semaine 7	10 au 14/02/25		
	Semaine 8	10 au 14/03/25		
	Semaine 9	14 au 18/04/25		
Semaine 10	19 au 23/05/25			

# RECYCLAGE

FORMATION PROFESSIONNELLE CONTINUE BMF/BEF (Formation de 16 h)

## OBJECTIFS

Le recyclage du BMF / BEF a pour objectif de réactualiser les connaissances des moniteurs suivant les nouvelles orientations du football de niveau régional.

- Aborder les problèmes se rapportant à l'entraîneur « homme de terrain »,
- Cerner la diversité et la complexité des compétences requises d'un entraîneur,
- Mettre en place un management adapté à des sportifs de niveau régional

## PUBLICS

Tous les entraîneurs titulaires du Brevet d'Etat d'Educateur Sportif 1er degré, BMF, BEF.

Possibilité pour les entraîneurs licenciés de connaître la date d'échéance de leur recyclage via le Footclubs de leur club. Pour rappel, deux jours de recyclage (16h00) tous les trois ans.

	FORMATIONS	DATES	LIEUX	TARIFS
RECYCLAGE BMF / BEF	Responsable Technique de club régional	13 et 14/09/24	Astragale, Dijon	144 €
	Préformation du joueur	10 et 11/01/25	Astragale, Dijon	
	Connaissance de soi	10 et 11/01/25	Astragale, Dijon	
	Entraînement technique et tactique ATT/GB	17 et 18/01/25	Astragale, Dijon	
	Préparation physique	21 et 22/03/25	Astragale, Dijon	
	Entraînement technique et tactique DEF/ATT	06 et 07/06/25	Astragale, Dijon	

# Comment s'inscrire aux formations Educateurs ?

Toutes les inscriptions aux formations Educateurs proposées par l'IR2F doivent être réalisées en ligne.

Deux cas de figure sont possibles :

- VOUS ÊTES LICENCIÉ(E) DANS UN CLUB QUI FINANCE VOTRE FORMATION ?  
→ L'inscription doit être faite par le **Référent de votre club**, sur le site [portailclubs.fff.fr](http://portailclubs.fff.fr), grâce au bouton ci-dessous :

[Portailclubs.fff.fr](http://Portailclubs.fff.fr)

- DANS TOUS LES AUTRES CAS,  
→ L'inscription doit être faite **directement par le candidat**, sur le site [maformation.fff.fr](http://maformation.fff.fr), grâce au bouton ci-dessous :

[Maformation.fff.fr](http://Maformation.fff.fr)

En complément, la Ligue Bourgogne-Franche-Comté met à votre disposition un document en ligne détaillé avec les nouvelles procédures d'inscription aux formations :

[Procédures d'inscription](#)

Pour tout renseignement, merci de prendre contact avec l'IR2F :

- Angélique RAVIER



# TOUT TERRAIN



## TOUT TERRAIN

LES FORMATIONS DÉDIÉES AUX ACTEURS DU CLUB

« Tout Terrain » : les formations dédiées aux acteurs du football.

Afin de répondre à l'enjeu de la structuration et de l'encadrement des clubs de demain, l'Institut Emploi Formation du Football (IEFF) propose aujourd'hui à l'ensemble des acteurs du monde associatif un parcours fédéral de formation spécifique.

L'IEFF et la Ligue Bourgogne-Franche-Comté de Football sont heureux de vous présenter ce nouveau plan de formation dénommé : « Tout Terrain » !

# Comment bénéficier d'une Formation « Tout Terrain » ?

## VIVRE ENSEMBLE DANS SON CLUB

Regroupe les formations autour du vivre et jouer ensemble : découverte du football, animation d'équipe de jeunes, gestion d'un conflit, protection des licenciés, lutte contre les discriminations, présentation du fonctionnement d'une saison...



## GÉRER SON CLUB

Regroupe les formations à destination des gestionnaires du club : comptabilité, animation du club, gestion des licences, responsabilités du bureau associatif...



## DÉVELOPPER SON CLUB

Regroupe des formations en lien avec le développement du club : financer et développer l'emploi, gérer sa communication sur les réseaux sociaux, développer son aisance à l'oral, découvrir les nouvelles pratiques...



## MODALITÉS PRATIQUES

Accessibles pour tous les acteurs du club : dirigeants, bénévoles, licenciés... à partir de 16 ans.

Plusieurs formats de formation :

- Présentiel
- Classe virtuelle
- eLearning (disponibles en ligne à tout instant)

De 20 min à 24h de contenu en fonction des formations

## Dans votre Club (module de 4h)

Vous souhaitez former les Bénévoles licenciés de votre club ? Une formation peut être organisée, à votre demande, directement dans vos locaux. Dans ce cas, un formateur de la Ligue se déplace pour dispenser la ou les formations choisies. Pour ce faire, nous vous invitons à prendre contact avec le Service aux Clubs.



### Formations e-learning

Plusieurs modules de formation sont dispensés à distance via le site de l'IEFF, après avoir créé [votre compte MyFFF](#). Que vous soyez licencié FFF ou non, suivez ces formations en ligne à votre rythme.



### Formations en classe virtuelle (visioconférence)

Les modules de formation sont proposés à distance. Pour cette saison 2024-2025, l'IR2F de la Ligue lance les « **Mardis soirs de la formation** », une fois par mois de décembre 2024 à mai 2025 (voir page 61).



### La Ligue renouvelle « les samedis de la formation » en présentiel

Cette saison, l'IR2F de la Ligue propose trois dates les samedis en novembre, janvier et mars au cours desquels deux modules seront proposés par demi-journée : 2 modules le matin et 2 l'après-midi. Ces formations auront lieu à l'Astragale, siège de la Ligue à Dijon (voir page 60).

## Vos contacts :

**SERVICE AUX CLUBS**  
Région Bourgogne-Franche-Comté  
Amateur Adulte - Service aux Clubs

**AMANDINE MENIGOZ**  
Serviceauxclubs@lbfc.fff.fr  
03.73.63.01.67  
06.18.38.76.63

**SERVICE AUX CLUBS**  
Région Bourgogne-Franche-Comté  
Amateur Adulte - Service aux Clubs

**ANISSA GITTON**  
Agitton@lbfc.fff.fr  
03.73.63.01.65



# Parcours de Formation

## « Tout Terrain »

### CATALOGUE DES FORMATIONS TOUT TERRAIN

Ce catalogue peut évoluer, alors n'hésitez pas à consulter le site [maformation.fff.fr](http://maformation.fff.fr) rubrique **Tout Terrain** pour visualiser la dernière version.

VIVRE ENSEMBLE DANS SON CLUB	GÉRER SON CLUB	DÉVELOPPER SON CLUB
Découvrir l'environnement du football	Découvrir et maîtriser le cadre associatif du football	Découvrir les nouvelles pratiques
Protéger nos licenciées et licenciés	Gérer les licences dématérialisées	Gérer l'emploi de son club
Promouvoir la diversité et lutter contre toutes les discriminations	Appréhender les responsabilités de l'association et de son dirigeant	Recruter et accompagner un apprenti
Parents à vous de jouer !	S'approprier les clés de la gestion financière	Optimiser les ressources financières privées de son club
Faciliter les rencontres : le délégué de terrain du club		Communiquer à l'aide des réseaux sociaux
Accompagner une équipe de football U6 à U11		Réussir sa prise de parole en public
Réagir face à un conflit		
Développer la responsabilité sociétale de son club		

- eLearning (autoformation en ligne)
- Classe virtuelle (visioconférence)
- Classe présentielle (atelier)

# Description des Modules

## VIVRE ENSEMBLE DANS SON CLUB



### DECOUVRIR L'ENVIRONNEMENT DU FOOTBALL

Programme de la Formation

L'objectif de ce module est de permettre à tous de découvrir l'environnement du football, au travers de son organisation institutionnelle, lié aux instances françaises dédiées, des différents enjeux fédéraux, l'organisation associative d'un club, et les différents soutiens fédéraux existants, pour permettre à tous de pratiquer sereinement le football dans les meilleures conditions.



### PROTÉGER NOS LICENCIÉS/LICENCIÉES

Programme de la Formation

L'objectif de ce parcours est de découvrir comment instaurer un cadre sécuritaire au sein de votre club et comment adopter les bons réflexes au quotidien pour assurer un environnement de pratique sûr et respectueux pour chacun.



### PROMOUVOIR LA DIVERSITÉ ET LUTTER CONTRE TOUTES LES DISCRIMINATIONS

Programme de la Formation

Découvrir comment favoriser le vivre ensemble au sein de votre club et comment adopter les bons réflexes au quotidien.



### PARENTS, À VOUS DE JOUER !

Programme de la Formation

Comprendre la pratique de mon enfant.



## FACILITER LES RENCONTRES : LE DÉLÉGUÉ DE TERRAIN DU CLUB

Programme de la Formation

Ce module permet de découvrir le rôle et les missions que remplit le délégué de terrain du club pour faciliter le déroulé des rencontres auxquelles il assiste. Pour cela, vous suivrez un délégué dans sa mission, au travers de différentes vidéos de partage d'expérience et répondrez à des activités interactives tout le long de votre parcours.



## ACCOMPAGNER UNE EQUIPE DE FOOTBALL U6 A U11

Programme de la Formation

Cette formation vous permet de connaître le rôle dévolu à un Accompagnateur d'équipe de Football (U7, U9 et U11), adapter son discours et sa posture en fonction des catégories des enfants et maîtriser les étapes de l'organisation des rencontres des enfants (logistique, sécurité...)



## RÉAGIR FACE A UN CONFLIT

Programme de la Formation

Cette formation vous permet de comprendre les mécanismes en jeu dans les conflits, maîtriser ses émotions, permettre une sortie de crise honorable pour tous, savoir répondre à l'agressivité sans être agressif, comprendre la posture de tiers dans les conflits et connaître les outils de prévention des conflits de la FFF.



## DÉVELOPPER LA RESPONSABILITE SOCIETALE DE SON CLUB

Programme de la Formation

Cette formation vous permet de connaître les fondements du développement durable et de la RS, savoir présenter la réalité sociétale du football, être capable de repenser son engagement et le fonctionnement de son club, souvent inscrit dans une démarche RSO difficilement identifiable, connaître les outils à disposition dans la mise en oeuvre d'une démarche RSO dans son club et maîtriser l'utilisation d'un tableau de bord pour institutionnaliser la démarche.

# GÉRER SON CLUB



## DÉCOUVRIR ET MAÎTRISER LE CADRE ASSOCIATIF DU FOOTBALL

Programme de la Formation

Cette formation vous permet de connaître les bases juridiques du fonctionnement d'une association, d'assimiler les types d'acteurs et d'organes, et de savoir où trouver les informations nécessaires à la gestion d'une association.



## GÉRER LES LICENCES DÉMATÉRIALISÉES

Programme de la Formation

Au travers d'une simulation de l'outil Footclubs, vous pourrez vous former aux différentes manipulations et process à utiliser pour, créer et mettre à jour les licences dématérialisées de votre club.



## APPRÉHENDER LES RESPONSABILITÉS DE L'ASSOCIATION ET DE SON DIRIGEANT

Programme de la Formation

Cette formation vous permet de connaître et prévenir les risques inhérents à l'activité de l'association, identifier les responsabilités pouvant être engagées par l'association et ses dirigeants et distinguer les différents types d'assurances.



## S'APPROPRIER LES CLES DE LA GESTION FINANCIÈRE

Programme de la Formation

Cette formation vous permet de comprendre le rôle d'un trésorier, assimiler les enjeux de la comptabilité, savoir reconnaître les différents documents comptables (compte de résultat, bilan) et gérer au quotidien la trésorerie de son club en s'appuyant sur le budget prévisionnel et le plan de trésorerie.

# DÉVELOPPER SON CLUB



## DÉCOUVRIR LES NOUVELLES PRATIQUES

Découvrir comment favoriser le développement de votre club en mettant en œuvre les nouvelles pratiques proposées par la FFF.

Programme de la Formation



## GÉRER L'EMPLOI DE SON CLUB

De la recherche d'un candidat, à la préparation du contrat de travail jusqu'à la montée en compétences d'un collaborateur, tout en étudiant une possible rupture entre employeur et salarié, ce module balise la vie d'un club primo-employeur.

Programme de la Formation



## RECRUTER ET ACCOMPAGNER UN APPRENTI

Ce parcours vous permettra de tout savoir sur l'accompagnement de votre apprenti et les démarches administratives associées. Contractualisation, solutions d'accompagnement, aides financières, paie... Nous y abordons les thématiques indispensables pour éclaircir et faciliter votre rôle aux côtés de l'apprenti au sein du club.

Programme de la Formation



## OPTIMISER LES RESSOURCES FINANCIÈRES PRIVÉES DE SON CLUB

Ce module permet de prendre du recul sur les différents types de ressources financières d'un club : quelles sont mes ressources actuelles ? Où puis-je aller trouver des ressources complémentaires ? Quelles sont les étapes à respecter à ces fins ?

Programme de la Formation



## COMMUNIQUER A L'AIDE DES RESEAUX SOCIAUX

De l'identification des réseaux sociaux les plus pertinents pour la stratégie de communication du club, à la mise en place d'actions concrètes, ce module peut permettre de formaliser ou développer un plan de communication sur les réseaux sociaux.

Programme de la Formation



## RÉUSSIR SA PRISE DE PAROLE EN PUBLIC

Cette formation vous permet d'identifier les clés d'une prise de parole réussie, savoir gérer ses appréhensions, analyser ses points forts et axe de progression dans sa prise de parole en public et optimiser ses interventions.

Programme de la Formation

# Les « Samedis de la Formation »

Cette saison 2024-2025, l'IR2F de la Ligue renouvelle les « Samedis de la Formation » et propose trois dates :

- 16 novembre 2024
- 25 janvier 2025
- 29 mars 2025



Samedi 16 novembre 2024			
Module 1 – matin	Module 2 – matin	Module 3 – après-midi	Module 4 – après-midi
Réagir face à un conflit	Réussir sa prise de parole en public	S'approprier les clés de la gestion financière	Accompagner une équipe de U6 à U11

Samedi 25 janvier 2025			
Module 1 – matin	Module 2 – matin	Module 3 – après-midi	Module 4 – après-midi
Réagir face à un conflit	Accompagner une équipe de U6 à U11	Développer la responsabilité sociétale de son club	Réussir sa prise de parole en public

Samedi 29 mars 2025			
Module 1 – matin	Module 2 – matin	Module 3 – après-midi	Module 4 – après-midi
Réagir face à un conflit	Accompagner une équipe de U6 à U11	S'approprier les clés de la gestion financière	Réussir sa prise de parole en public OU Module « Emploi »

Deux modules seront proposés par demi-journée :

- 2 modules le matin de 9h00 à 12h00
- 2 l'après-midi de 13h30 à 16h30

Ces formations auront lieu à l'Astragale, siège de la Ligue, 15 rue Ernest Champeaux à Dijon.

# Les « Mardis soirs de la Formation » en classe virtuelle

Cette saison 2024-2025, l'IR2F de la Ligue lance les « Mardis soirs de la Formation » et propose trois dates en **classe virtuelle** (visioconférence de 2 heures) :



- 10 décembre 2024
  - o COMMUNIQUER A L'AIDE DES RESEAUX SOCIAUX
- 7 janvier 2025
  - o APPRÉHENDER LES RESPONSABILITÉS DE L'ASSOCIATION ET DE SON DIRIGEANT
- 4 février 2025
  - o OPTIMISER LES RESSOURCES FINANCIÈRES PRIVÉES DE SON CLUB
  
- 4 mars 2025
  - o COMMUNIQUER A L'AIDE DES RESEAUX SOCIAUX
- 1<sup>er</sup> avril 2025
  - o APPRÉHENDER LES RESPONSABILITÉS DE L'ASSOCIATION ET DE SON DIRIGEANT
- 13 mai 2025
  - o OPTIMISER LES RESSOURCES FINANCIÈRES PRIVÉES DE SON CLUB



# Comment s'inscrire aux formations « Tout Terrain » ?

Toutes les inscriptions aux formations « Tout Terrain » proposées par l'IR2F doivent être réalisées en ligne.



Les formations e-learning sont gratuites et accessibles à tous, licencié ou non, en cliquant directement sur le bouton « Programme de la formation » de chaque module.

Pour les formations dispensées en classe virtuelle ou en présentiel, deux cas de figure sont possibles :

- VOUS ÊTES LICENCIÉ(E) DANS UN CLUB QUI FINANCE VOTRE FORMATION ?  
→ L'inscription doit être faite par le **Référent de votre club**, sur le site [portailclubs.fff.fr](http://portailclubs.fff.fr), grâce au bouton ci-dessous :

[Portailclubs.fff.fr](http://Portailclubs.fff.fr)

- DANS TOUS LES AUTRES CAS (LICENCIÉ OU NON),  
→ L'inscription doit être faite **directement par le candidat**, sur le site [maformation.fff.fr](http://maformation.fff.fr), grâce au bouton ci-dessous :

[Maformation.fff.fr](http://Maformation.fff.fr)

Retrouvez tous les documents utiles sur la plateforme Atout club :

[PLATEFORME ATOUT CLUB](#)



# FORMATION DES ARBITRES

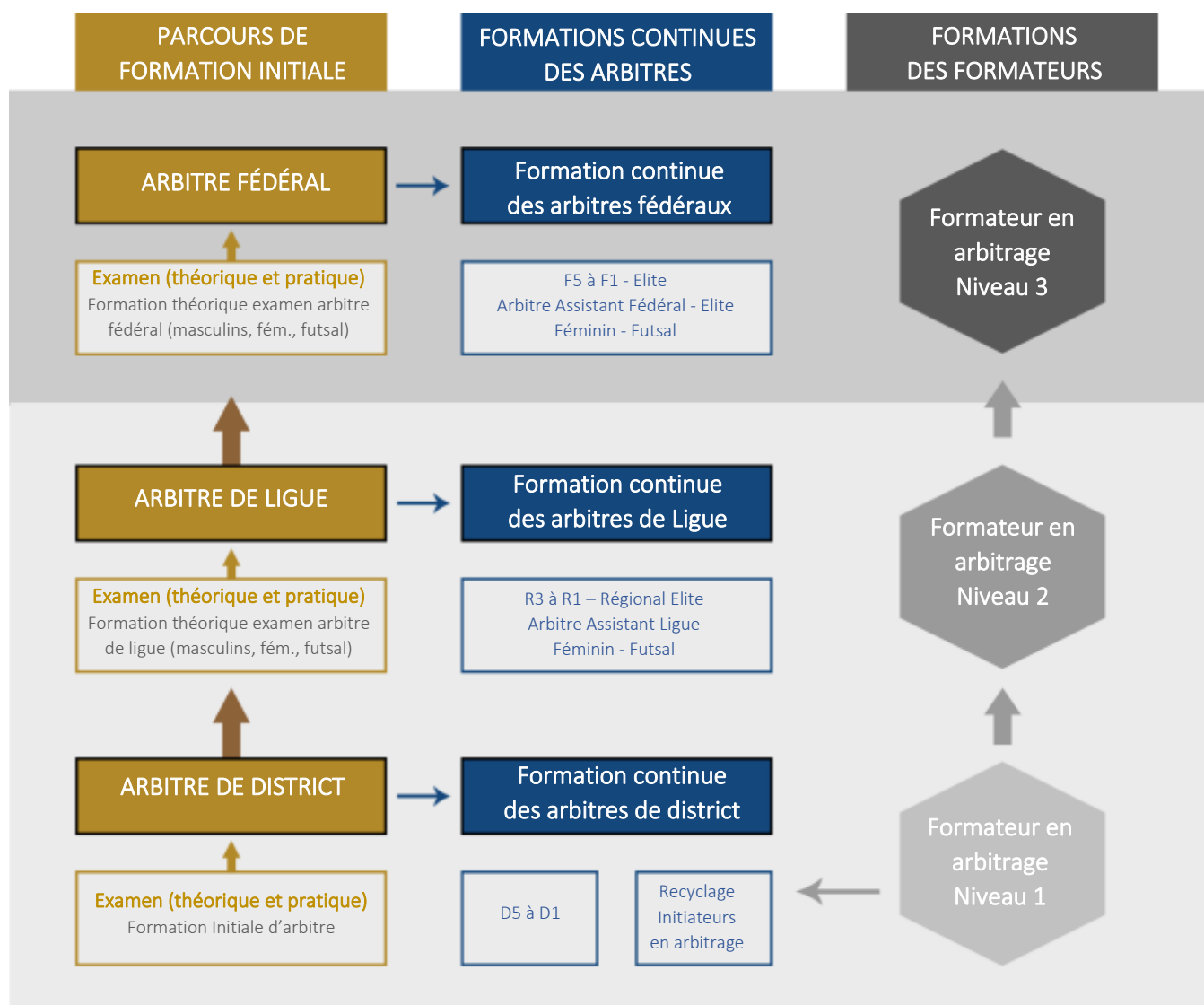


« Le football n'est pas un jeu parfait. Je ne comprends pas que les gens veuillent que l'arbitre le soit »

*Pierluigi Collina*

# Parcours de Formation des Arbitres

Voici l'offre de formation à destination des Arbitres, dispensée par la Fédération Française de Football, l'IEFF, la Ligue Bourgogne-Franche-Comté de Football, l'IRZF et les Districts.



# Calendrier de Formation des Arbitres

## FORMATION INITIALE EN ARBITRAGE (FIA)

### OBJECTIFS

- Devenir arbitre de football de niveau départemental en étant garant du respect des lois du jeu
- Assimiler et valider le module de la FIA Football défini par la Direction Technique Arbitrage (DTA) :
  - Séance n°1 : Découverte de la fonction
  - Séance n°2 : L'avant-match
  - Séance n°3 : Fautes, cartons et remises en jeu
  - Séance n°4 : Maniement du drapeau – Hors-jeu – Révisions
  - Séance n°5 : Révisions – Lecture du jeu – Déplacements
  - Séance n°6 : Contrôle des connaissances – Gestion des conflits
  - Séance n°7 : Les formalités administratives\*
  - Séance n°8 : Bilan de la saison\*

\*séances 7 et 8 réalisées dans votre District de rattachement, après réussite à la FIA

### PUBLICS

- Ouverte à toutes personnes licenciées ou non de la F.F.F. et ayant au minimum 13 ans au 1er janvier de la saison

	FORMATIONS	DATES	LIEUX	TARIFS
Ligue BFC	Séances 1 à 6	23 au 25/08/24 : COMPLET	Astragale, Dijon	Coût pédagogique : 90 € (Sifflet et livrets lois du jeu) + frais annexes (repas, hébergement, autres...)
		25, 26 et 27/04/25	Astragale, Dijon	
DISTRICT COTE D'OR	Séances 1 à 8	05, 12 et 19/10/24	Dijon	
		11, 18 et 25/01/25	Gevrey Chambertin	
DISTRICT DOUBS TERRITOIRE DE BELFORT		19, 20 et 21/10/24	Bolandoz	
		5, 6 et 12/10/24	Arbouans	
		11, 18 et 19/01/25	Besançon	
		Février 2025	Arbouans	
DISTRICT JURA		12, 13 et 19/10/24	Passenans	
		01, 02 et 08/02/25	Gevry	

DISTRICT NIEVRE	18, 19 et 20/10/24	Varennes-Vauzelles	
	10, 11 et 12/01/25	Varennes-Vauzelles	
DISTRICT HAUTE-SAONE	08, 09 et 15, 16/11/24	Vesoul	
	7, 8, 14 et 15/02/2025	Vesoul	
DISTRICT SAONE-ET-LOIRE	28/09, 05 et 12/10/24	Neuvy-Grandchamp	
	04, 11, 18/01/25	Saint-Marcel	
	25/01, 01 et 08/02/25	Paray-le-Monial	
DISTRICT YONNE	28/09, 05 et 12/10/24	Tonnerre	
	01, 08, 15/02/2025	Appoigny	



# FORMATION INITIALE EN ARBITRAGE FUTSAL

## (FIA FUTSAL)

### OBJECTIFS

- Devenir arbitre de futsal de niveau départemental en étant garant du respect des lois du jeu
- Assimiler et valider le module de la FIA Futsal défini par la Direction Technique Arbitrage (DTA) :
  - Séance n°1 : Découverte de la fonction
  - Séance n°2 : L'avant-match
  - Séance n°3 : Coup-francs, cartons et remises en jeu
  - Séance n°4 : Spécificités Futsal
  - Séance n°5 : Révisions – Lecture du jeu – Déplacements
  - Séance n°6 : Contrôle des connaissances – Gestion des conflits
  - Séance n°7 : Les formalités administratives\*
  - Séance n°8 : Bilan de la saison\*

\*séances 7 et 8 réalisées dans votre District de rattachement, après réussite à la FIA

### PUBLICS

- Ouverte à toutes personnes licenciées ou non de la F.F.F. et ayant au minimum 13 ans au 1er janvier de la saison

	FORMATIONS	DATES	LIEUX	TARIFS
Ligue BFCF	Séances 1 à 6	11 et 12/01/25	Astragale, Dijon	Coût pédagogique : 90 € (Sifflet et livrets lois du jeu) + frais annexes (repas, hébergement, autres...)

# Comment s'inscrire aux formations Arbitres ?

La coordination générale, conformément aux procédures de l'IEFF, est assurée par la Ligue avec la collaboration des Districts. La perception des frais pédagogiques sur la base du tarif fixé par la FFF, incombe à l'IR2F. Ce dernier transmet ensuite à la Ligue la liste des stagiaires afin que ceux-ci puissent bénéficier des aides sous la forme des bons de formation. L'IR2F demeure le seul interlocuteur de l'IEFF en la matière.

Toutes les inscriptions aux formations Arbitres proposées par l'IR2F doivent être réalisées en ligne.

Deux cas de figure sont possibles :

- VOUS ÊTES LICENCIÉ(E) (JOUEUR, EDUCATEUR, DIRIGEANT) DANS UN CLUB ET SOUHAITEZ LE REPRESENTER EN TANT QU'ARBITRE ?  
→ L'inscription doit être faite **par le Référent de votre club qui finance la formation**, sur le site [portailclubs.fff.fr](http://portailclubs.fff.fr), grâce au bouton ci-dessous :

**Portailclubs.fff.fr**

- DANS TOUS LES AUTRES CAS,  
→ L'inscription doit être faite **directement par le candidat**, sur le site [maformation.fff.fr](http://maformation.fff.fr), grâce au bouton ci-dessous :

**Maformation.fff.fr**

En complément, la Ligue Bourgogne-Franche-Comté met à votre disposition un document en ligne détaillé avec les nouvelles procédures d'inscription aux formations :

**Procédures d'inscription**

Vos contacts :



## LES BONS DE FORMATION

Pour toutes ces formations FIA, des bons de formations sont à disposition des stagiaires pour les aider dans le financement :

FORMATIONS ARBITRES							
NOM DE LA FORMATION	VOLUME HORAIRE	FRAIS INSCRIPTION	FRAIS PEDAGOGIQUES	TOTAL	NOMBRE DE BON(S)	VALEUR BON(S)	RESTE A CHARGE
Formation Initiale d'Arbitre	24	15€	75€	90€	2	30€	60€
Formation Initiale d'Arbitre Futsal	24	15€	75€	90€	2	30€	60€

*\*Reste à charge de 60€ + frais annexes (repas, hébergement, autres...)*

Le montant des bons sera déduit du coût de votre formation par l'IR2F sous condition d'être présent à ladite formation.

# AIDES FINANCIERES POTENTIELLES



"L'association c'est l'apprentissage de la vie sociale ... C'est faire sur un petit espace, dans un petit domaine, l'image réduite, visible pour quelques-uns de ce que doit être la grande société humaine."

*Léon Bourgeois*



# Aides Fédérales

## BOURSE FORMATION

L'objectif du Fonds d'Aide au Football Amateur (FAFA) Formation est de développer les compétences de l'ensemble des acteurs du football. Pour ce faire, la Fédération souhaite les accompagner en cofinçant la formation des éducateurs, des dirigeants bénévoles ainsi que des permanents de clubs.

### Les formations éligibles à la Bourse Formation

Les formations concernées par la bourse formation sont les suivantes :

- Formations d'éducateurs dispensées par les ligues et l'IEFF à destination des licenciés des clubs amateurs (Diplômes Fédéraux, BMF, BEF, DESJEPS, Formation Continue et certificats de spécialité)

**Le BEFF et le BEPF ne sont pas éligibles.**

Pour en savoir plus sur ces formations, se rendre sur le site [maformation.fff.fr](http://maformation.fff.fr).

Afin de pouvoir présenter une demande de cofinancement, le porteur de projet doit être :

- Soit un licencié de la FFF
- Soit un club amateur affilié à la FFF

Un seul dossier peut être présenté par formation.

La demande doit être formulée pour une action de formation qui aura lieu au cours de la même saison. Aucune demande pour une action organisée lors d'une saison précédente ne pourra être étudiée.

Pour certains profils de stagiaire, l'aide est accordée sous réserve que le demandeur ait sollicité en parallèle le financement d'une partie du coût de la formation auprès d'un organisme extérieur (Pôle Emploi pour les demandeurs d'emplois, OPCO pour les salariés des clubs (ex : AFDAS), ...)

Pour les formations continues d'éducateurs de Niveau 6, les stagiaires devront faire parvenir leur dossier avant le début de leur formation. Tout dossier arrivant au-delà de cette date ne sera pas étudié.

**ATTENTION : Les clubs à statut professionnel ainsi que les licenciés de ces clubs, ne sont pas éligibles à la bourse formation du FAFA.**

### Réaliser une demande de bourse FAFA Formation :

#### ➤ Page FAFA Formation

Se rendre sur la page « Le Fonds d'Aide au Football Amateur » du site « maformation » pour découvrir le fonctionnement de la Bourse Formation.

- Accès à la demande FAFA dématérialisée en fonction du porteur de projet. Le porteur de projet est l'entité qui finance la formation (le club ou le stagiaire)

### Cliquer sur le bouton qui vous convient, en fonction du porteur de projet :

- « Demande de Bourse FAFA - Porteur de projet stagiaire »
- Ou « Demande de Bourse FAFA - Porteur de projet club »

**BOURSE FORMATION**

Les formations concernées par la bourse formation sont les formations d'éducateurs(trices) dispensées par les Instituts Régionaux de Formation et l'Institut de Formation du Football à destination des licencié(e)s des clubs amateurs

Afin de pouvoir présenter une demande de cofinancement, le porteur de projet doit être soit un licencié de la FFF, soit un club amateur affilié à la FFF. Un seul dossier peut être présenté par formation.

Les formations peuvent être co-financées par le FAFA à hauteur de 30 à 75% du reste à charge du porteur de projet en fonction des critères en vigueur. Pour certains profils de stagiaire comme les demandeurs d'emploi ou les salarié(e)s de clubs de football, une demande de co-financement extérieur doit être effectuée en parallèle auprès des organismes financeurs compétents.

Vous pouvez réaliser une demande de Bourse Formation 2024-2025 ci-dessous. Pour cela n'hésitez pas à consulter notre [Guide](#) qui vous aidera dans votre démarche en fonction de votre situation :

[Demande de bourse FAFA - porteur de projet stagiaire](#)

[Demande de bourse FAFA - porteur de projet club](#)

**FONDS D'AIDE AU FOOTBALL AMATEUR**  
**FAFA**  
**ENSEMBLE, ON SE FORME.**

Actions de formation	Envoi des dossiers aux IR2F par le club ou pour le stagiaire ou à l'IEFF	Validation des IR2F pour soumission du dossier à l'IEFF
<b>Diplômes fédéraux</b>	<b>30 jours après l'entrée en formation</b>	<b>60 jours après l'entrée en formation*</b>
<b>BMF et BEF</b>	<b>31 octobre 2024</b>	<b>30 novembre 2024</b>
<b>DESJEPS, BEF SHN, BMF Futsal</b>	<b>31 octobre 2024</b>	
<b>CEPPF, CEGB, CFP, CEAD, CEFF</b>	<b>31 octobre 2024</b>	
<b>Formation Continue de Niveau 6</b>	<b>10 jours avant le début de la formation</b>	
<b>BMF &amp; BEF Outre-Mer</b>	<b>31 décembre 2024 – si formation sur saison sportive 31 mars 2025 – si formation année civile</b>	
<b>VAE Partie 2</b>	<b>Pas de limite*</b>	<b>1er juin 2025</b>
<b>Justificatifs frais annexes</b>	<b>30 jours après la fin de la formation</b>	

\* Dans la limite du 1er juin 2025

PRISE EN CHARGE FAFA FORMATION TFP ET DF :

Evolution des % d'aide sur le reste à charge (30% pour le parcours professionnel et 75% pour le parcours bénévole).

# Aides Fédérales

## BONS DE FORMATION

La FFF a décidé, au titre de la saison 2024-2025, de simplifier la procédure de l'aide modulaire en dématérialisant les bons formations éducateurs, arbitres et dirigeants dans le cadre du Fonds d'Aide au Football Amateur.

Une déduction automatique de 15 € par stagiaire et par module de formation suivi sera appliquée, dans la limite des enveloppes attribuées à cet effet à chaque Ligue régionale.

Le montant du bon sera déduit du coût de votre formation par l'IR2F de la Ligue sous condition d'être présent à ladite formation.

Aucun remboursement ne sera effectué lorsque le tarif du module sera inférieur au montant du bon.

Vous trouverez dans les tableaux ci-dessous les tarifs et bons formations applicables pour la saison 2024-2025 :

FORMATIONS EDUCATEURS								
NOM DE LA FORMATION		VOLUME HORAIRE	FRAIS INSCRIPTION	FRAIS PEDAGOGIQUES	TOTAL	NOMBRE DE BON(S)	VALEUR BON(S)	RESTE A CHARGE
ATTESTATION FÉDÉRALES	Ethique et intégrité	8	10€	35€	45€	1	15 €	30 €
	Pratique féminine	8	10€	35€	45€	1	15 €	30 €
	Handi Foot	8	10€	35€	45€	1	15 €	30 €
	Foot Adapté	8	10€	35€	45€	1	15 €	30 €
	Arbitrage	8	10€	35€	45€	1	15 €	30 €
	Golf Foot	8	10€	35€	45€	1	15 €	30 €
	Foot en Marchant	8	10€	35€	45€	1	15 €	30 €
	Foot 5	8	10€	35€	45€	1	15 €	30 €
	Futnet	8	10€	35€	45€	1	15 €	30 €
	Fit Foot	8	10€	35€	45€	1	15 €	30 €
	Accompagnateur d'Equipe	8	10€	35€	45€	1	15 €	30 €
	Futsal	8	10€	35€	45€	1	15 €	30 €
CERTIFICATS FEDERAUX INITIATEURS DE PRATIQUE	CFI - U6-U9	24	15€	75€	90€	2	30 €	60 €
	CFI - U10-U13	24	15€	75€	90€	2	30 €	60 €
	CFI - U14-U19	24	15€	75€	90€	0	0 €	90 €
	CFI - Seniors	24	15€	75€	90€	0	0 €	90 €
	CFI - Projet Club	24	15€	75€	90€	2	30 €	60 €
CERTIFICATS FEDERAUX INITIATEURS DE SPÉCIALITÉ	Module CEGB Futsal	24	15€	75€	90€	0	0 €	90 €
	Module CEGB - Niv 1	24	15€	75€	90€	0	0 €	90 €
	Module 32H Beach Soccer Ini/Ent	32	15€	165€	180€	0	0 €	180 €
	Module 32H Futsal Base U13-U15/U18-Seniors	32	15€	165€	180€	2	30 €	150 €
	Module 32H Gardien De But Ini/Ent	32	15€	165€	180€	0	0 €	180 €
	Module Prépa Physique U9/U15 - Séniors	32	15€	165€	180€	0	0 €	180 €
CERTIFICATIONS	Certification - CEGB Niv 1	8	15€	45€	60€	0	0 €	60 €
	Certification - CEGB Futsal	8	15€	45€	60€	0	0 €	60 €
	Certification - CFF1	8	15€	45€	60€	0	0 €	60 €
	Certification - CFF2	8	15€	45€	60€	0	0 €	60 €
	Certification - CFF3	8	15€	45€	60€	0	0 €	60 €
	Certification - CFF4	8	15€	45€	60€	0	0 €	60 €
	Certification - CFI Prépa Physique	8	15€	45€	60€	0	0 €	60 €
	Certification - CFI Beach Soccer	8	15€	45€	60€	0	0 €	60 €
	Certification - CFI Futsal	8	15€	45€	60€	0	0 €	60 €
	Certification - CFI Gardien de but	8	15€	45€	60€	0	0 €	60 €
	Certification CFI - Projet Club	1h distanciel	20€	0€	20€	0	0 €	20 €
	Certification CFI - Seniors	1h distanciel	20€	0€	20€	0	0 €	20 €
	Certification CFI - U10-U13	1h distanciel	20€	0€	20€	0	0 €	20 €
	Certification CFI - U14-U19	1h distanciel	20€	0€	20€	0	0 €	20 €
Certification CFI - U6-U9	1h distanciel	20€	0€	20€	0	0 €	20 €	
EQUIVALENCES	Journée complémentaire	8	15€	30€	45€	0	0 €	45 €

## FORMATIONS ARBITRES

NOM DE LA FORMATION	VOLUME HORAIRE	FRAIS INSCRIPTION	FRAIS PEDAGOGIQUES	TOTAL	NOMBRE DE BON(S)	VALEUR BON(S)	RESTE A CHARGE
Formation Initiale d'Arbitre	24	15€	75€	90€	2	30€	60€
Formation Initiale d'Arbitre Futsal	24	15€	75€	90€	2	30€	60€
Pass' Assistant	14	10€	35€	45€	1	15€	30€

## TOUT TERRAIN

FORMAT	FORMATION	VOLUME HORAIRE	FRAIS INSCRIPTION	FRAIS PEDAGOGIQUES	TOTAL	NOMBRE DE BON(S)	VALEUR BON(S)	RESTE A CHARGE
PRESENTIEL	Accompagner une équipe U6 à U11	4	10€	30€	40€	1	15€	25€
	Réagir face à un conflit	4	10€	30€	40€	1	15€	25€
	Développer la RS de son club	4	10€	30€	40€	1	15€	25€
	S'approprier les clés de la gestion financière	4	10€	30€	40€	1	15€	25€
	Réussir sa prise de parole en public	4	10€	30€	40€	1	15€	25€
DISTANCIEL	Appréhender les responsabilités A/D	2	10€	10€	20€	1	15€	5€
	Optimiser les ressources financières privées de son club	2	10€	10€	20€	1	15€	5€
	Communiquer à l'aide des RS	2	10€	10€	20€	1	15€	5€
E-LEARNING	Découvrir l'environnement du football	0,5	0 €	0€	0€	1	0€	0 €
	Protéger nos licenciés et licenciées	0,5	0 €	0€	0€	1	0€	0 €
	Promouvoir la diversité et lutter contre toutes les discriminations	0,5	0 €	0€	0€	1	0€	0 €
	Parents à vous de jouer	0,5	0 €	0€	0€	1	0€	0 €
	Faciliter les rencontres : le délégué de terrain de club	0,5	0 €	0€	0€	1	0€	0 €
	Découvrir et maîtriser le cadre associatif du football	0,75	0 €	0€	0€	1	0€	0 €
	Gérer les licences dématérialisées	0,5	0 €	0€	0€	1	0€	0 €
	Devenir acteur des nouvelles pratiques	2,75	0 €	0€	0€	1	0€	0 €
	Recruter et accompagner un apprenti (E-learning + visio)	3	0 €	0€	0€	0	0€	0 €
	Les points clés sur la fiche de paie	0,5	0 €	0€	0€	0	0€	0 €

# Organismes d'aide

## OPCO : OPERATEUR DE COMPETENCES

La mission première des OPCO est d'offrir un appui technique aux branches professionnelles pour établir la gestion prévisionnelle de l'emploi et des compétences (GPEC) et doivent les accompagner dans leur mission de certification professionnelle.

Gérés par les partenaires sociaux, les OPCO ont surtout vocation à assurer, en remplacement des OPCA, le financement des contrats en alternance (apprentissage ou professionnalisation) selon les niveaux de prise en charge définis par les branches professionnelles. En revanche, les OPCO perdent la charge de collecter les cotisations dédiées à la formation traditionnellement assurée par les OPCA et qui sera désormais collecter directement par l'Urssaf, déjà en charge des cotisations sociales.

OPCO dédié à la branche sport : **AFDAS**

Contact régional : Bureau de Dijon - Maison des Entreprises - 6 allée André Bourland - 21000 DIJON - 03 80 77 85 90

# Afdas.

# Organismes d'aide

## COMPTE PERSONNEL DE FORMATION

Le Compte personnel de formation (CPF) permet à toute personne active, dès son entrée sur le marché du travail et jusqu'à la date à laquelle elle fait valoir l'ensemble de ses droits à la retraite, d'acquérir des droits à la formation, mobilisables tout au long de sa vie professionnelle. L'ambition du CPF est ainsi de contribuer, à l'initiative de la personne elle-même, au maintien de l'employabilité et à la sécurisation du parcours professionnel.

Le CPF s'adresse à toute personne en activité de plus de 16 ans. Ce compte individuel a cours tout au long de la vie professionnelle. Il n'est pas attaché au contrat de travail. Il est ouvert :



- aux salariés du secteur privé et du secteur agricole, dès 16 ans,
- aux personnes en recherche d'emploi (inscrits ou non à Pôle emploi) ou Contrat de sécurisation professionnelle.

Pour une activité salariée à temps plein, le compte personnel de formation est crédité de 24h par an jusqu'à l'acquisition de 120 heures, puis de 12h par an jusqu'à l'atteinte d'un plafond de 150 heures. Pour une activité à temps partiel, le calcul est réalisé au prorata des heures travaillées.

L'action de formation doit être éligible aux listes CPF et le dossier doit être déposé au moins 2 mois avant le début de la formation.

Modalités financières :

- Action de formation  $\leq$  à 70h : plafond de 40 € HT / h
- Action de formation  $>$  à 70h : plafond de 25 € HT / h

Plus de renseignements sur [www.moncompteformation.gouv.fr](http://www.moncompteformation.gouv.fr)



# Organismes d'aide

## POLE EMPLOI

Si vous êtes demandeur d'emploi, consultez votre conseiller Pôle Emploi avant d'entamer toutes les démarches et pour valider votre dossier de formation.

Le conseiller vérifiera avec vous votre situation par rapport à votre rémunération durant le stage et les possibilités de prise en charge ainsi que les conditions administratives liées à la formation.

Selon la formation visée et votre situation personnelle, votre contribution au financement de votre formation sera différente. Il est donc important pour vous de faire le point sur ce que vous percevrez pendant la formation et sur les coûts qui resteront à votre charge.

**À savoir** : si vous suivez une formation dans le cadre d'un contrat de travail en alternance (contrat d'apprentissage ou contrat de professionnalisation), vous avez un statut de salarié et le coût de la formation est pris en charge par votre employeur.

Pour plus d'informations, rendez-vous sur le portail de l'alternance : [www.contrats-alternance.gouv.fr](http://www.contrats-alternance.gouv.fr)





INSTITUT RÉGIONAL  
DE FORMATION DU FOOTBALL  
DE LA LIGUE BOURGOGNE FRANCHE-COMTÉ

---

## Ligue Bourgogne-Franche-Comté - IR2F

L'Astragale

15 rue Ernest Champeaux

21000 Dijon

Téléphone : 09.70.80.93.27

---