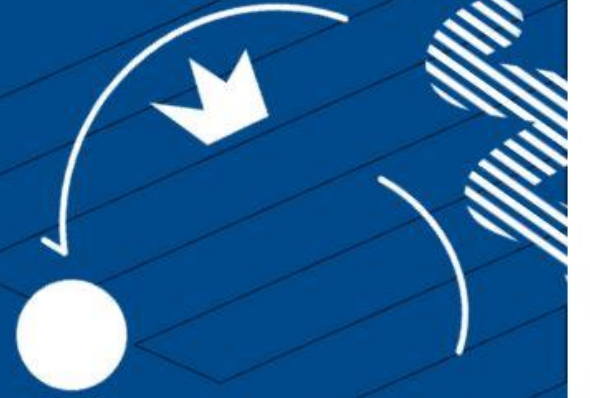
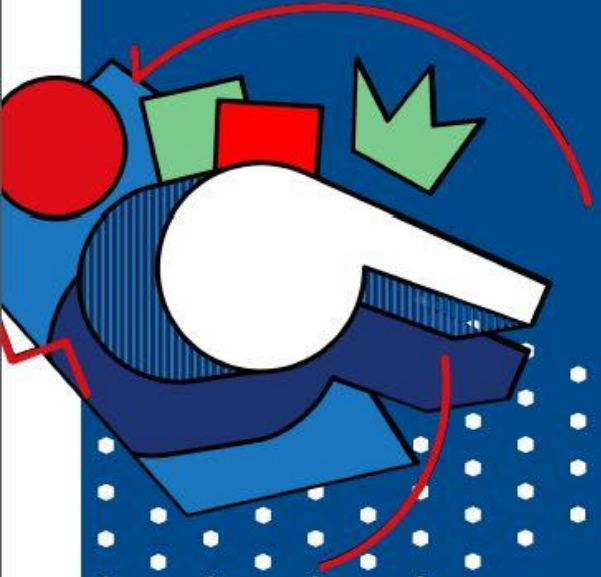




PROGRAMME
ÉDUCATIF
FÉDÉRAL

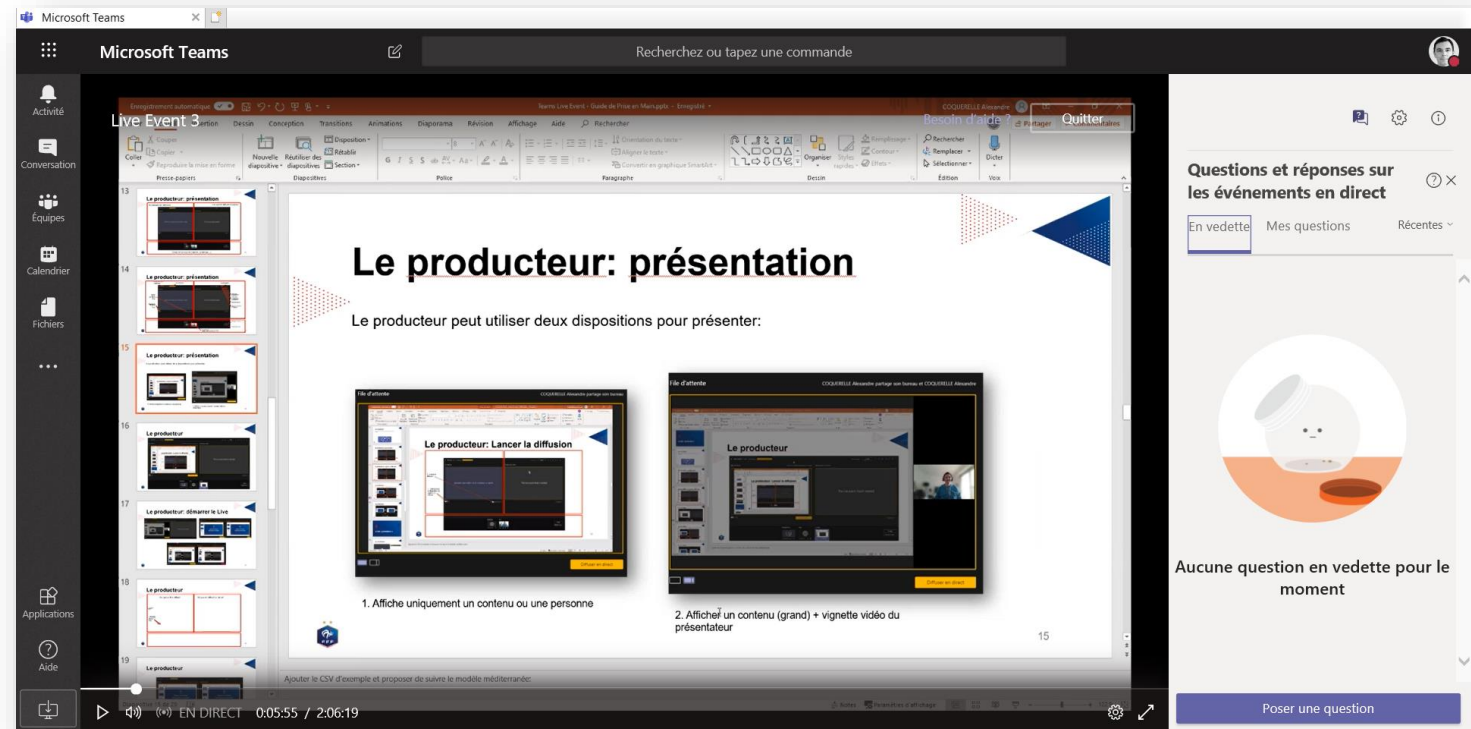
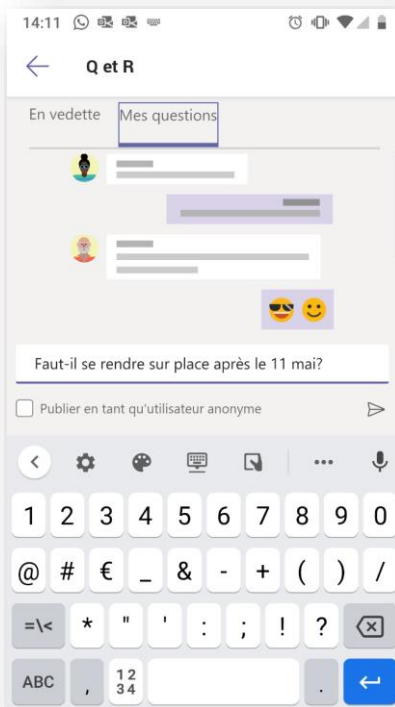
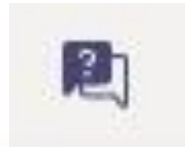
PEEF

L'outil éducatif au service de votre projet club



Poser des questions pendant le webinaire

Quel que soit le support utilisé (ordinateur, tablette, téléphone), il est possible de poser des questions en cliquant sur l'icône:



Pour plus d'interactivité, rendez-vous sur :

Nous allons utiliser la plateforme MENTI.COM
Taper le code : 16 05 71 34



Mentimeter



Vincent NOLOGUES

Président
Ligue du Football Amateur



SOMMAIRE

01

Le PEF, un outil au service du projet club

02

Comment s'engager ?

03

L'ENT PERRIER VERGEZE et le PEF

04

Valoriser votre engagement

05

Questions / Réponses

01



Le PEF, un outil au service du Projet Club

Lionnel DUCLOZ

**Conseiller Technique National en charge du déploiement du
plan d'engagement de la FFF**

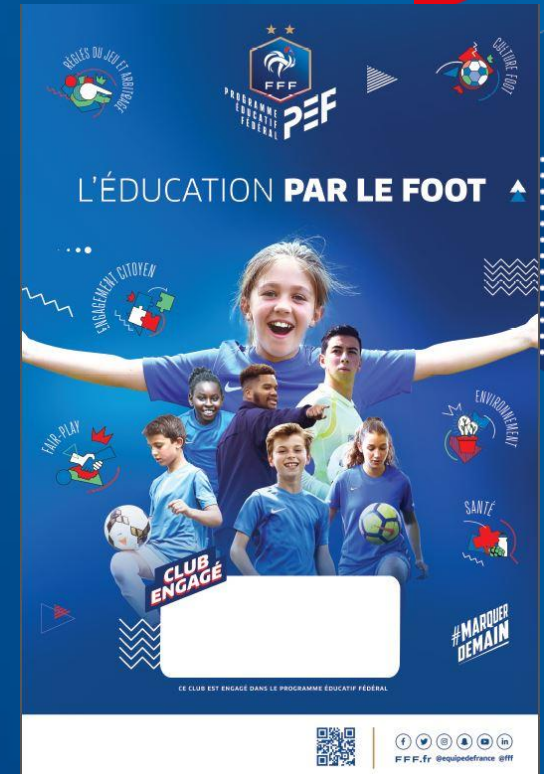




La pratique du football notre passion partagée



Le Projet Educatif, une nécessité commune



Lionel Ducloz
Conseiller Technique National
en charge du déploiement de l'ENGAGEMENT
Membre du GT PEF

Des actions concrètes pour agir, un devoir des acteurs



10/10/2024

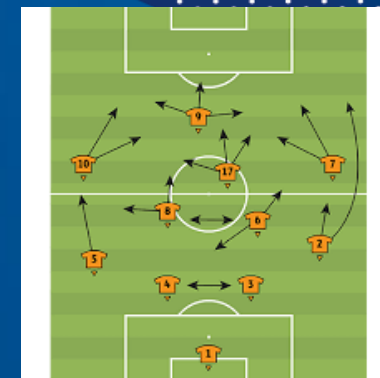
Le rôle social du football



**1 000 000 MATCHS/AN +
rencontres sous toutes les formes**



**40 000
TERRAINS**



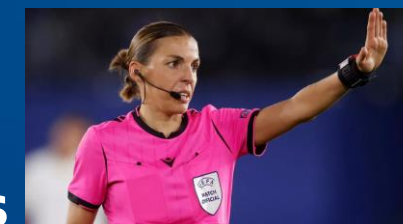
**400 000
BÉNÉVOLES**



60 000 EDUCATEURS



20 000 ARBITRES



Le rôle social du football- La FFF porte une mission de service public



LIBERTE – EGALITE - FRATERNITE



Fédération Française de Football





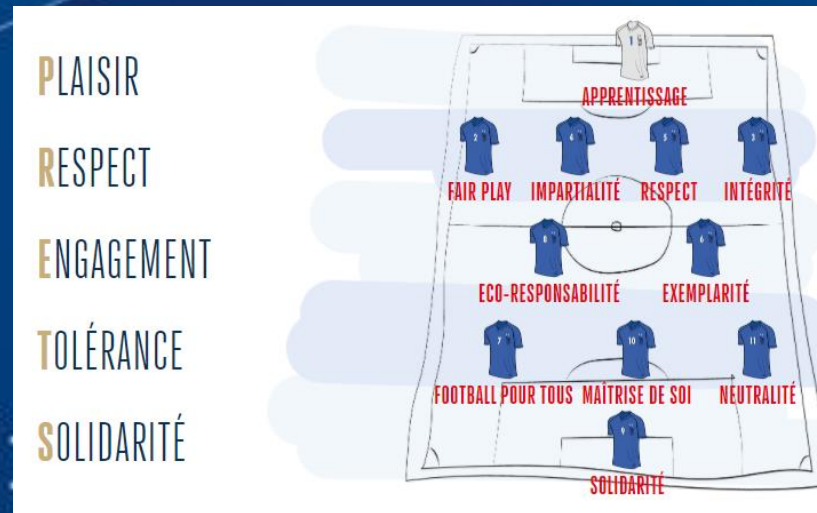
L'ENGAGEMENT SOCIÉTAL



En sociologie, l'engagement est lié à une **décision volontaire de participation à un projet, à une action, s'inscrivant dans le temps.**



P.R.E.T.S



PLAISIR

RESPECT

ENGAGEMENT

TOLÉRANCE

SOLIDARITÉ

Faire sa part: la légende du colibri:

« A notre échelle nous avons tous le pouvoir de changer les choses »

Penser à s'engager et engager tous les niveaux par effet de synergie



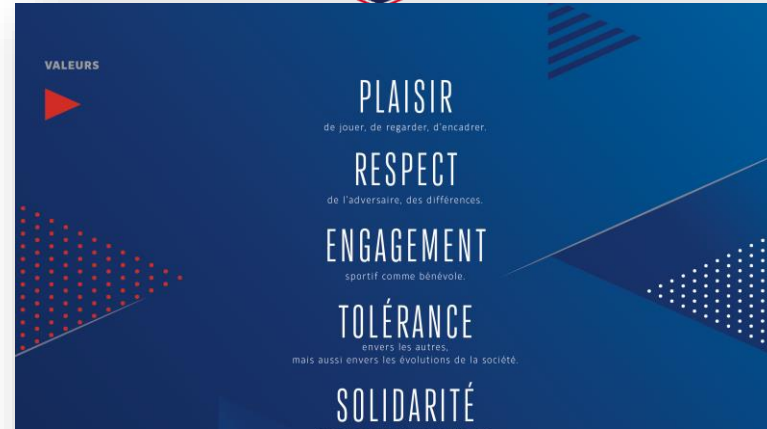
Le colibri, en tant qu'animal totem, symbolise la joie, la liberté, la persévérance, la créativité, l'amour et la guérison. Il encourage à vivre l'instant présent, à être ouvert au changement, et à poursuivre ses rêves avec optimisme.



L'ENJEU: la cohésion sociale et le pacte républicain

L'entrée et l'état d'esprit positif: Le socle des valeurs

Le défi : emmener tous les acteurs



P

PLAISIR

R

RESPECT

Ê

ENGAGEMENT

T

TOLÉRANCE

S

SOLIDARITÉ



Les valeurs déclinées dans le football

ACCUEIL DE TOUTES ET TOUS

SECURITE ET BIENVEILLANCE DE L'ENCADREMENT

LIBERTE D'EXPRESSION DANS LE JEU

EGALITE DU TEMPS DE JEU POUR TOUTES ET TOUS

FRATERNITE AUTOUR D'UN SOCLE EDUCATIF



LA FFF S'ENGAGE



La mission de la Fédération Française de Football consiste à permettre et organiser la pratique dans les meilleures conditions, du niveau amateur jusqu'au plus haut niveau. Elle s'appuie sur un projet associatif éducatif, social et citoyen fort. Avec 2,2 millions de licenciées et licenciés dont 800 000 jeunes au sein de 13 000 clubs, le football accueille et rassemble tous les publics, de tous les âges, de toutes les origines. Troisième lieu d'éducation après la famille et l'école, il est un vecteur de lien social, d'apprentissage de la citoyenneté et d'épanouissement dans les valeurs du vivre ensemble. Le 19 octobre 2023, dans la continuité du travail engagé par la FFF ces dernières années, le président Philippe Diallo a présenté un **plan fédéral ambitieux d'engagement sociétal** qui s'articule autour de trois axes majeurs : la lutte contre toutes les formes de violences et de discriminations, la promotion de la citoyenneté, de la diversité et de l'inclusion par le football et l'adaptation aux défis climatiques.



UN PLAN, TROIS AXES PRIORITAIRES

UN OBJECTIF: REPENDRE AUX ENJEUX SOCIETAUX POUR NOTRE AVENIR COMMUN



LA LUTTE CONTRE TOUTES LES FORMES DE VIOLENCES ET DE DISCRIMINATIONS



LA PROMOTION DE LA CITOYENNETÉ, DE LA DIVERSITÉ ET DE L'INCLUSION



L'ADAPTATION AUX DÉFIS CLIMATIQUES

Une Direction + Une Commission Fédérale
Dans la direction, un collègue CTN





Pour qui?

LES BÉNÉFICIAIRES DU PLAN D'ENGAGEMENT



Educateurs/arbitres/dirigeants/volontaires des clubs/services civiques



Jeunes licencié(e)s



Jeunes des pôles / centres de formation/sections sportives scolaires/jeunes sélections nationales



Salariés / élus instances



Membres des commissions de discipline



Supporters

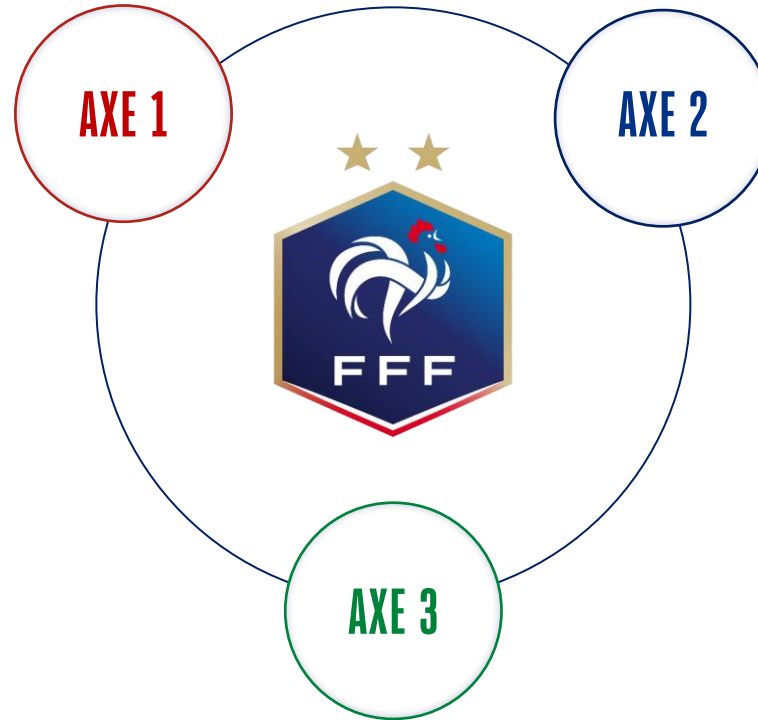


Parents des jeunes par effet induit

- Prévention / lutte VSS
- Prévention / lutte contre le racisme et l'homophobie
- Féminisation et mixité
- Insertion professionnelle
- Sensibilisation aux enjeux climatiques
- Sensibilisation / formation laïcité



LES GRANDS OBJECTIFS DU PLAN



100% des encadrants formés en 3 ans à la lutte contre les violences et discriminations

75% des licencié(e)s sensibilisés en 3 ans à la lutte contre les violences et discriminations

100% des membres de commissions de discipline formés en 3 ans à la gestion des cas de VSS et discriminations

500 000 licenciées féminines à horizon 2028

Accompagnement de l'insertion professionnelle de 10 000 pratiquants dans les quartiers en difficulté (QPV, ZRR)

Création de postes d'éducateurs socio-sportifs qui accompagneront l'insertion professionnelle des licenciés

Création et déploiement d'un e-learning sur la transition écologique du football

100% des jeunes licenciés dont les clubs sont engagés dans le PEF sensibilisés aux questions environnementales

Réalisation d'audits énergétiques dans 100% des organes déconcentrés de la FFF et baisse de 50% des consommations énergétiques des infrastructures du football



La porte d'entrée: Le projet club
2 temps de vie: La vie associative/La vie sportive
1 responsabilité partagée
Ressources Humaines et pratiques

La responsabilité des dirigeants: La vie associative
 Déployer le plan d'engagement de la FFF

La responsabilité des éducateurs
 Mettre en place, grâce aux outils du PEF, des séances avec éducation intégrée et des actions associées

Projet club
 Vie asso

 Vie sportive

Protéger Et lutter contre les violences et discrimination
 Accueillir largement Intégrer et Inclure
 Assurer l'avenir de notre planète (éco) et de nos populations (santé)

Santé
 Règles du jeu / Arbitrage
 Engagement citoyen
 Fair-play
 Environnement
 Culture Foot

Des ressources internes
 Parents, arbitres, volontaires, supporters, jeunes en Service Civique

Un accompagnement externe
 La FFF/Ligue/districts
 Les associations expertes
 Les partenaires locaux

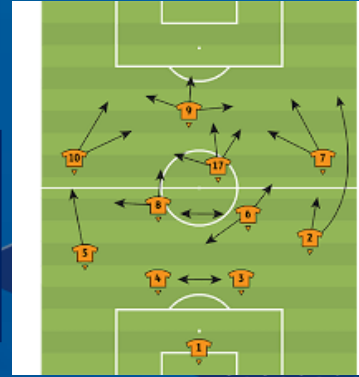




Le Projet d'éducation, par le Football: une nécessité

Quels types d'action mettre en place ?

Des messages ou actions incontournables
permanents liés « au terrain »
« **Toujours un peu souvent** »



Exemple : Dans le cœur des séances en faisant arbitrer les jeunes lors des oppositions ou en utilisant des exercices techniques pour faire passer un message éducatif. Autre exemple travailler l'accueil et la cohésion de groupe sur les séances starter du début de saison comme fil rouge du mois sur les séances.

Des actions complémentaires
sur ou en dehors du terrain



Exemple : Sur des temps ciblés vacances scolaires, des actions pédagogiques et l'accueil d'une association experte pour éclairer un sujet qui vous tient à cœur dans votre projet: sur l'axe des discriminations, lutte contre les violences ou l'environnement ou le climat des rencontres

Pensez à rendre les jeunes acteurs de la vie du club en les responsabilisant

Le Programme Educatif Fédéral

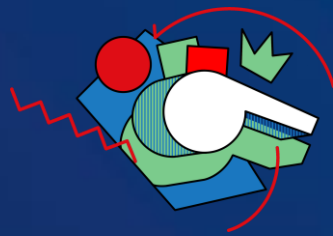


- Un programme d'accompagnement éducatif lancé en 2014, qui célèbre ses 10 ans, à disposition des clubs qui accueillent des jeunes licenciés.
- Plus de 2000 clubs impliqués dans le P.E.F.
- Environ 800 000 licenciés U6 à U19 concernés dans les clubs impliqués

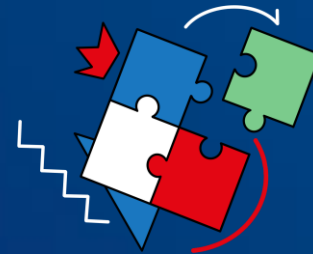
Les 6 thématiques traitées dans le P.E.F.



Santé



Règles du jeu / Arbitrage



Engagement citoyen



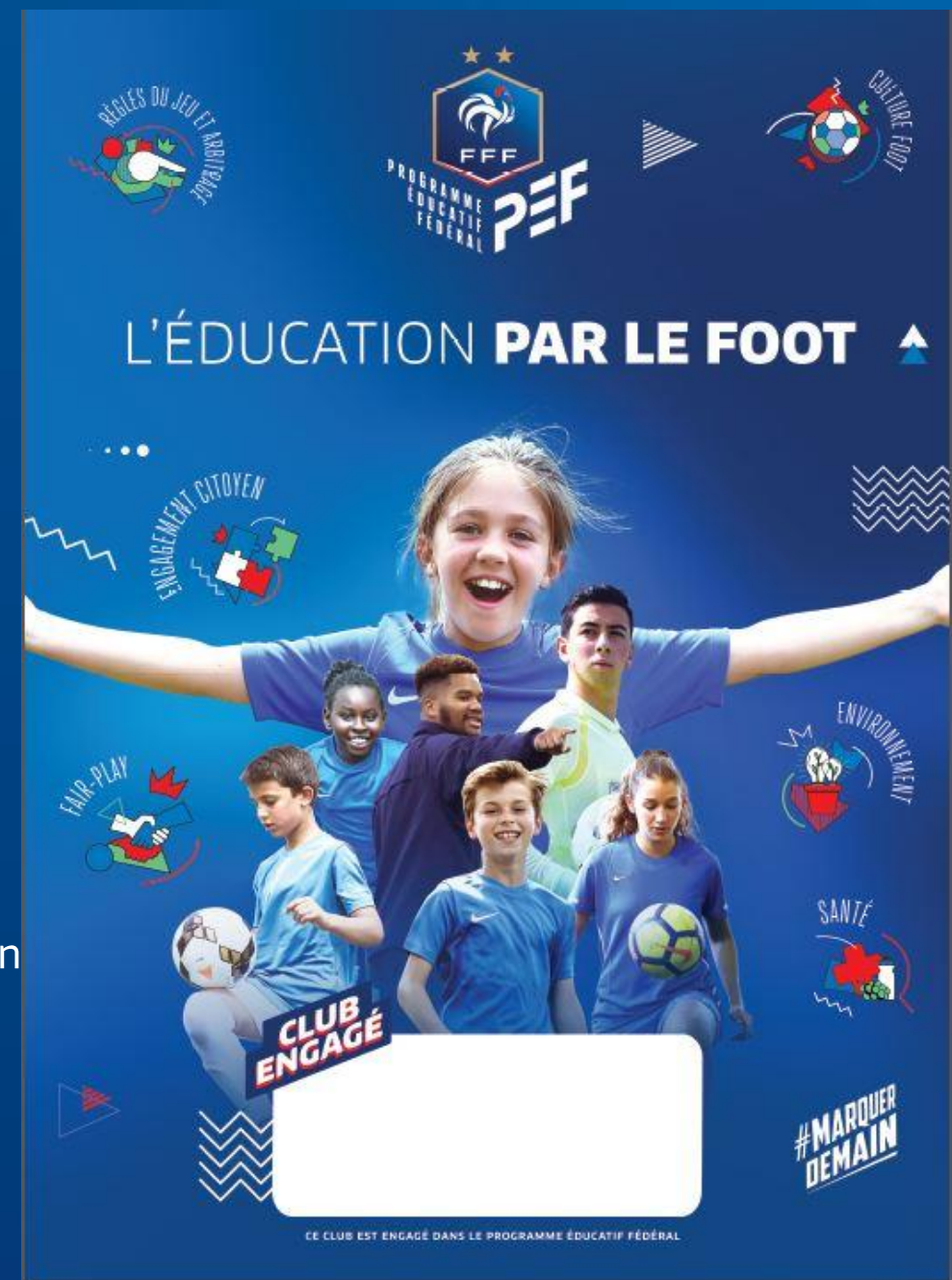
Fair-play



Environnement



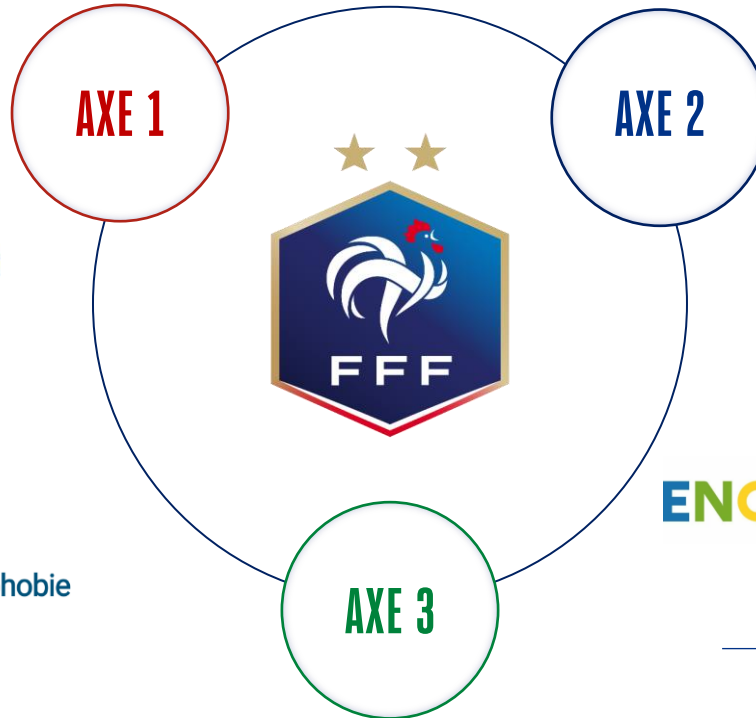
Culture Foot



FFF.fr @equipedefrance @fff



LE CONCOURS DE PARTENAIRES EXPERTS



Quelques chiffres utiles:



Félicitations aux 2 328 club engagés/ 8338 possibles qui accueillent des jeunes



Ils ont remonté 13 668 actions éducatives

28%

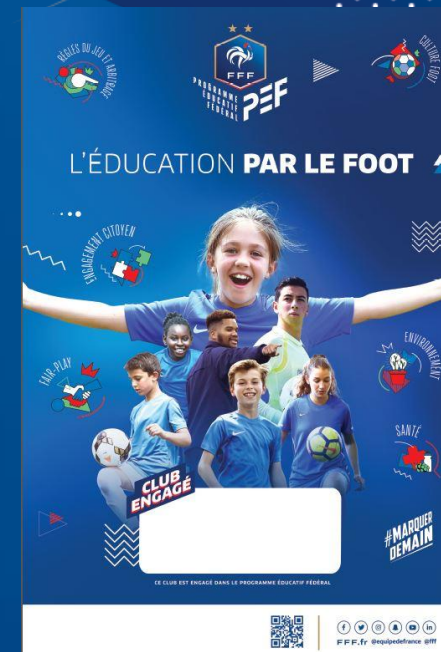


Au niveau des publics :

- 3 403 actions U6-U9 (25%)
- 5 222 actions U10-U13 (38%)

2 223 actions U14-U19 (16%)

2 018 actions tout public (15%)

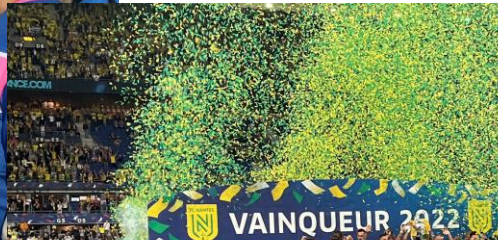


- **Un club qui accueille des jeunes et qui est engagé dans le PEF :**
 - Fidélise à 82% ces U7-U19 -> 5 points de plus qu'un club non engagé (77%) et 3 points de plus que la moyenne nationale (79%)
 - Fidélise à 80% ces dirigeants -> 3 points de plus qu'un club non engagé (77%) et 2 points de plus que la moyenne nationale (78%)



Le foot est une fête **POUR** et **PAR** tous

Dans le club c'est l'**ENGAGEMENT DE TOUS LES ADHERENTS**



SÉANCES J'ACTIVE MA SANTÉ

LE CDOS VENDÉE, EN PARTENARIAT AVEC LE DISTRICT DE VENDÉE DE FOOTBALL, ORGANISE DES SÉANCES DE FOOT EN MARCHANT !

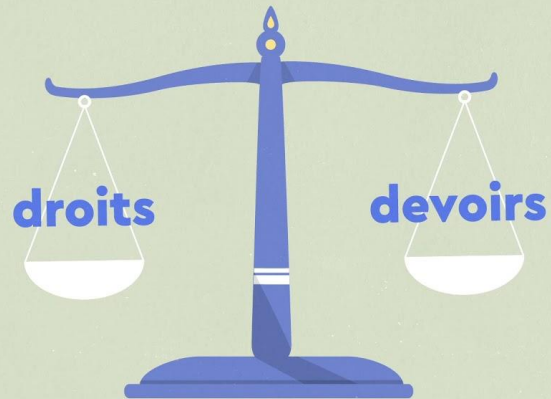
LE MERCREDI, DE 10H À 11H
À PARTIR D'OCTOBRE.



DES ADHERENTS



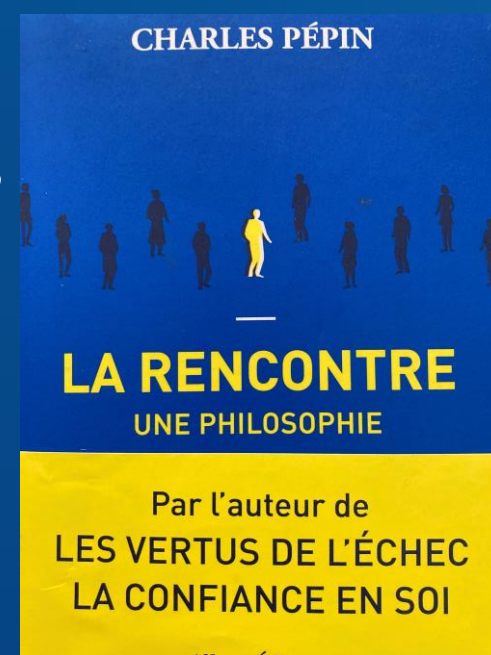
En réglant une cotisation au club
Les instances délivrent une licence
Autorisant des:





En conclusion: pour que le football permette de belles

**À l'entraînement la semaine et le weekend en
compétition**



Chacun doit « faire sa part » la FFF, vos ligues et districts sont à vos côtés et s'engagent pour que le club organise ces rencontres dans le meilleur climat possible

L'avenir, nous n'avons pas à le prévoir mais à le permettre
A De Saint Exupery



02



Comment s'engager ?

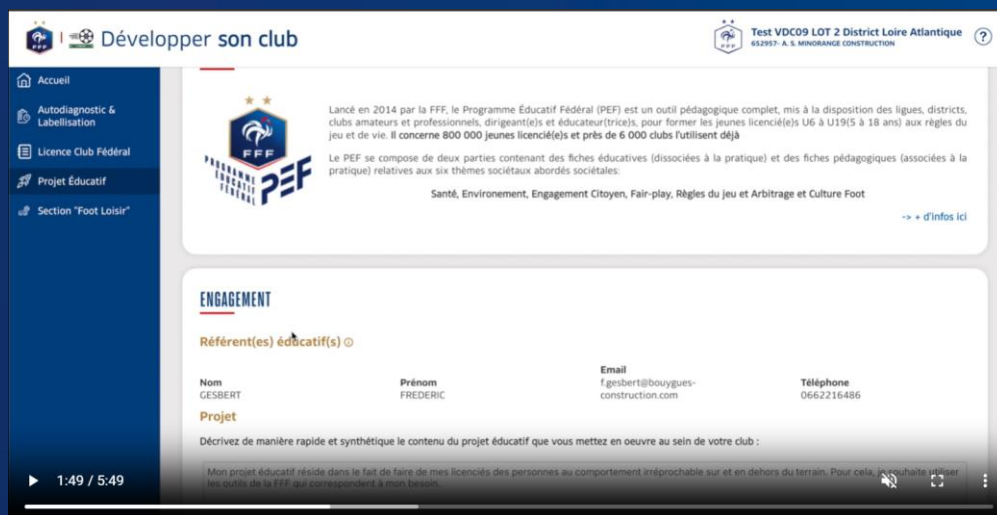
Kévin MORLIGEM

Chef de projet Structuration des clubs

Un outil accessible depuis Portailclubs ou Footclubs pour s'engager !

Cet outil permet au club de désigner un référent éducatif mais aussi de déclarer ce qu'est son projet éducatif

Aussi, cet outil est l'interface unique de remonter des actions qui viendront nourrir une interface dédiée aux instances.



The screenshot shows a web interface titled "Développer son club" for a user named "Test VDC09 LOT 2 District Loire Atlantique". The left sidebar contains navigation options: "Accueil", "Autodiagnostic & Labelisation", "Licence Club Fédéral", "Projet Éducatif", and "Section 'Foot Loisir'". The main content area features the PEF logo and a text block explaining the program: "Lancé en 2014 par la FFF, le Programme Éducatif Fédéral (PEF) est un outil pédagogique complet, mis à la disposition des ligues, districts, clubs amateurs et professionnels, dirigeant(e)s et éducateur(trices), pour former les jeunes licencié(e)s U6 à U19(S à 18 ans) aux règles du jeu et de vie. Il concerne 800 000 jeunes licencié(e)s et près de 6 000 clubs l'utilisent déjà." Below this, it lists six themes: "Santé, Environnement, Engagement Citoyen, Fair-play, Règles du jeu et Arbitrage et Culture Foot". A section titled "ENGAGEMENT" includes a table for "Réfèrent(es) éducatif(s)" with columns for "Nom", "Prénom", "Email", and "Téléphone". The table contains one entry: Nom: GESBERT, Prénom: FREDERIC, Email: f.gesbert@bouygues-construction.com, Téléphone: 0662216486. Below the table is a "Projet" section with a text area for describing the club's educational project.



Cliquer sur l'image ci-dessus pour lancer le tuto vidéo



Un engagement à honorer

Une fois que votre engagement sera validé par votre territoire, vous pourrez faire remonter des actions éducatives.

Attention, si aucune action éducative n'est remontée au cours de la saison, votre club sera automatiquement désengagé du Programme Educatif Fédéral.



En résumé

- Votre club doit dans un premier temps s'engager dans le Programme Educatif Fédéral
- Votre club peut par la suite faire remonter des actions en accédant à l'outil soit par Portailclubs soit par Footclubs
- **L'individu qui veut remonter l'action doit avoir un compte Footclubs et le profil « Projet Club » sur Footclubs pour accéder à l'outil = Pensez à demander cet accès à votre référent Footclubs !**



Pour plus d'interactivité, rendez-vous sur :

menti.com
Code : 16 05 71 34



Mentimeter





Le site du Programme Éducatif Fédéral

- Le site du PEF permet de retrouver très rapidement les fiches PEF mises à votre disposition !
- Il vous permet aussi d'utiliser la Roue du PEF numérique comme les joueuses et joueurs des Equipes de France !

Les clubs trouveront également un référentiel de questions / réponses qui pourront nourrir des séances de quiz au sein de leur club.

Démonstration

03



L'ENT. PERRIER VERGEZE et le PEF

L'Entente Perrier Vergèze

- 390 licenciés (2023/2024)
- Des équipes de jeunes et des équipes seniors
- 30 dirigeants
- 26 éducateurs







RÈGLES DU JEU &
ARBITRAGE







04



Valorisez votre engagement

Kévin MORLIGHEM

Ligue de Football Amateur



Partagez votre engagement éducatif

- **Le projet éducatif de votre club est tout autant valorisable que votre projet sportif**
 - Après des parents
 - Après des partenaires publics
 - Après des partenaires privés
- **Utilisez tous les outils de communication dont vous disposez**
 - Presse
 - Site internet
 - Réseaux Sociaux



Pour plus d'interactivité, rendez-vous sur :

menti.com
Code : 16 05 71 34



Mentimeter



Le Challenge National PEF

Les raisons d'être du Challenge National PEF

- **Valoriser** le PEF au niveau National pour les clubs les plus actifs et les plus innovants.
- **Inciter** les clubs à s'impliquer dans le programme.
- **Communiquer** sur les valeurs du football auprès du grand public.



Le Challenge National PEF

Le mode opératoire

- **Réaliser** une action en impliquant les licenciés de votre club.
- **Remonter** les actions via l'outil dédié
- **Communiquer** sur votre engagement auprès de vos partenaires / collectivités / relais presse.

Votre club peut remonter autant de fiches actions que d'actions mises en place.



Les Trophées Philippe Seguin

- Un appel à candidature visant à identifier, soutenir et valoriser les initiatives citoyennes déjà mises en œuvre par les clubs de football amateurs et professionnels et les joueurs.



05



Questions / Réponses



Posez vos questions dans l'onglet conversation
afin que nous puissions y répondre à l'oral, pour
donner l'information au plus grand nombre

