



# *Stratégie d'accompagnement Projet club*



*District de la  
Nièvre de  
football*



# Le diagnostic

## • Actuellement :

- 200 labels en cours
- 130 clubs possèdent un label
- 30 clubs en ont 2
- 1 club détient les 3 labels

- Élite jeunes
- Espoir jeunes
- Excellence jeunes
- ▲ Futsal Espoir
- École Foot Féminine Bronze
- École Foot Féminine Argent
- École Foot Féminine Or

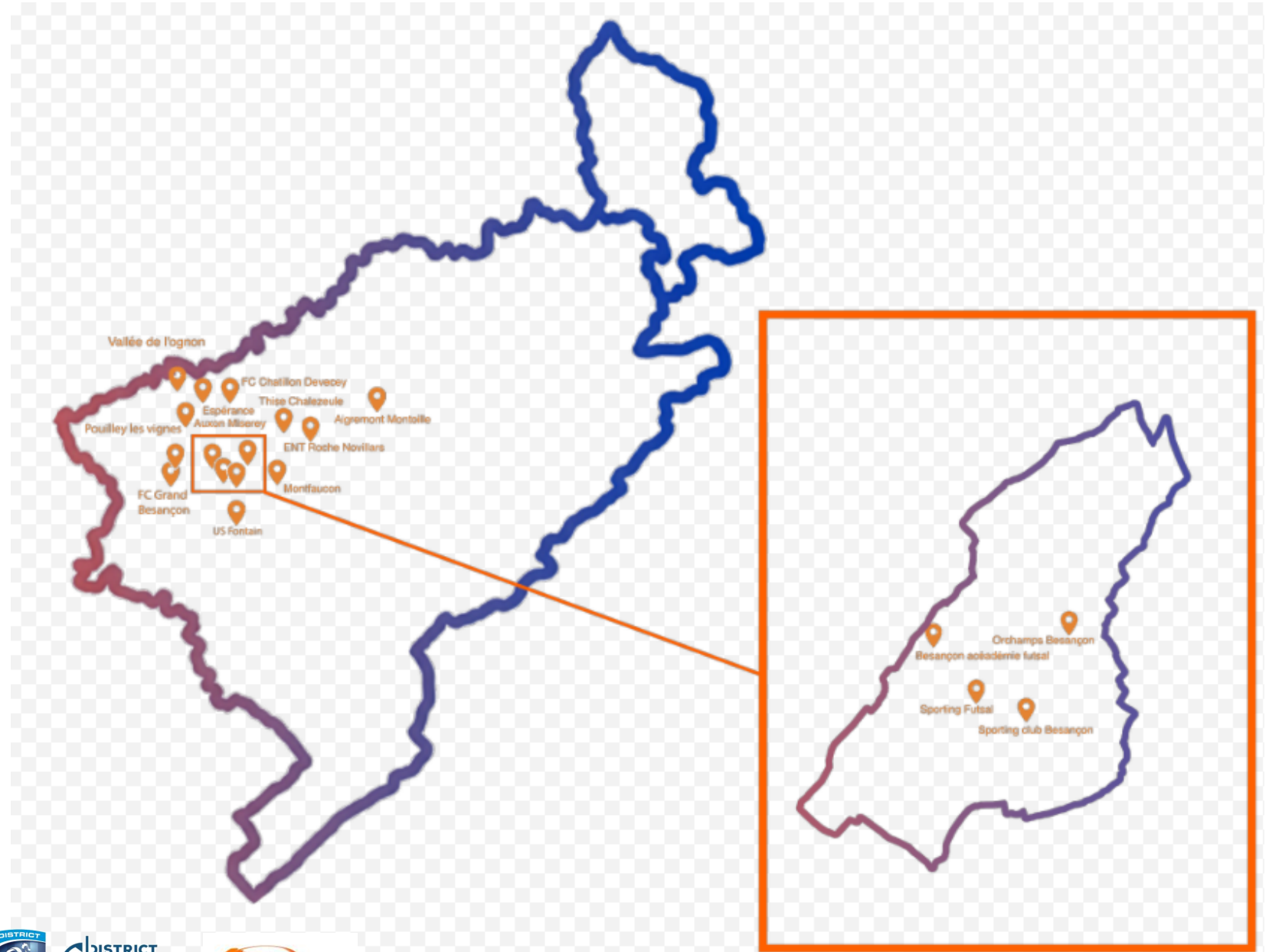
## CLUBS: LABÉLISÉS

Saison 2025/2026



# La phase Test : les clubs pilotes

- 15 clubs tests



District de la Nièvre de football



# La phase Test : les clubs volontaires



- 4 clubs pilotes par district
- 8 pour le test ligue ( 📍 )



# Le Projet Club

**A VENIR**

## CONTEXTE ET CONSTATS

### Un impact réel



- Structuration et valorisation des clubs
- Proximité entre les instances et les clubs
- Pratique féminine incitée

### Un bilan nuancé



- Multiplication, confusion des labels
- Non prise en compte des spécificités clubs
- Nombre de clubs engagés et labellisés

## Révision de la philosophie des Labels Fédéraux

### Actuellement

### Demain



Logique de **valorisation par les Labels**

Logique de **Projet Club**



Incitation au **Projet Club**

Valorisation **par le Label**



Outil informatique dédié à la **labellisation**

Outil informatique dédié à la **conception de projet**



**1 seul label** et la candidature après avoir mis en place **le projet**

**AVANT**

**APRES**



# Objectifs recherchés



Inciter les 12 000 clubs quelle que soit leur taille et vocation à **entrer dans la démarche projet**

Accompagner l'évolution des clubs et avoir une **logique territoriale** (offre de pratiques, accueil des publics)

Rendre accessible pour tous les clubs l'ensemble des dispositifs FFF depuis l'outil « **Projet Club** »

Club historique

- Ecole de Football, jeunes, adultes
- Pratique en mixité

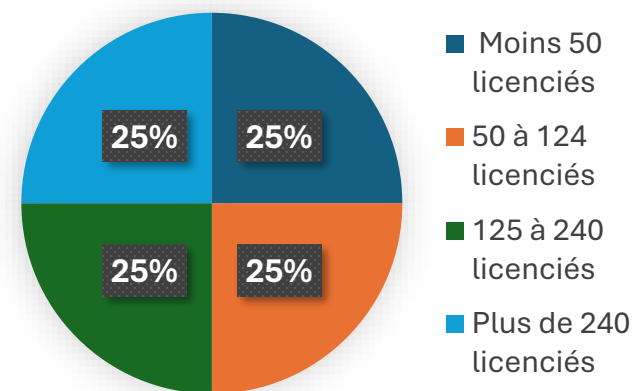
Club à vocation

- Publics ou pratiques spécifiques
- Féminines, jeunes, futsal, loisir, beach-soccer, futnet

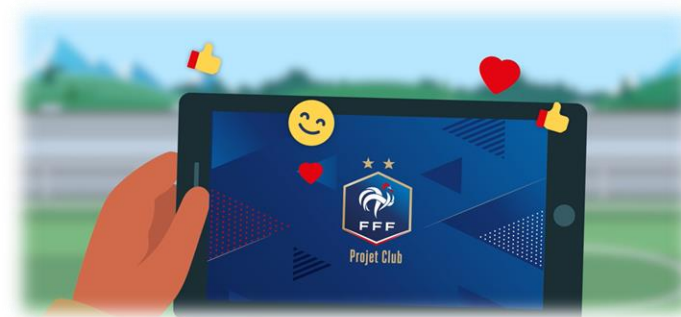
Club ouvert

- Ecole de Football, jeunes, adultes
- Féminines, jeunes, futsal, loisir, beach-soccer, futnet, handicap

## Répartition des clubs par taille



# L'outil "projet club"





- ✓ 15 thématiques pour identifier les choix de développement
- ✓ Des idées d'actions
- ✓ Un plan d'action généré et défini dans le temps
- ✓ Des outils clés en main imprimables et utilisables pour des présentations aux collectivités, partenaires....
- ✓ Des informations qui seront générées par le FAL



## VIE ASSOCIATIVE



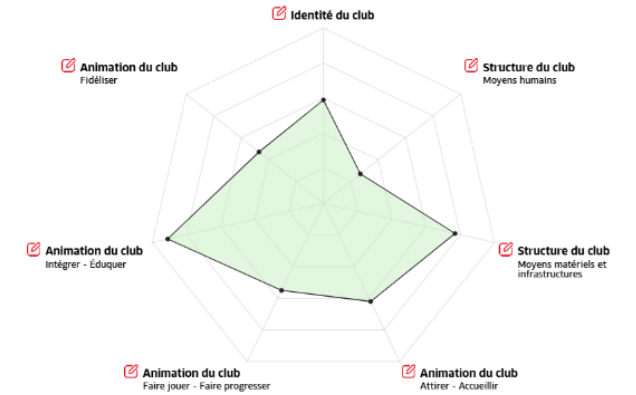
### PLAN D'ACTION



Le plan d'action présente l'organisation temporelle de vos actions retenues concernant la vie associative et la vie sportive. Vous pouvez entrer dans le détail de chaque action en cliquant dessus. Vous pourrez alors :

- Consulter une fiche ressource pour vous aider à mettre en œuvre l'action
- Consulter une fiche action pour vous aider à formaliser la mise en place de l'action
- Réaliser un bilan de votre action

## VIE SPORTIVE



## VIE ASSOCIATIVE

2025 - 2026

2026 - 2027

Définir les valeurs du club

Pret de voiture elec

Communiquer et promouvoir les valeurs du club auprès des adhérents et de l'environnement

Développer la mobilité durable

Mois sans tabac

Attirer de nouveaux adhérents

# La démarche "accompagnement"



# Les étapes d'accompagnement du projet club



\* Contenus préparés par la FFF

## RÔLE DES ACCOMPAGNEURS

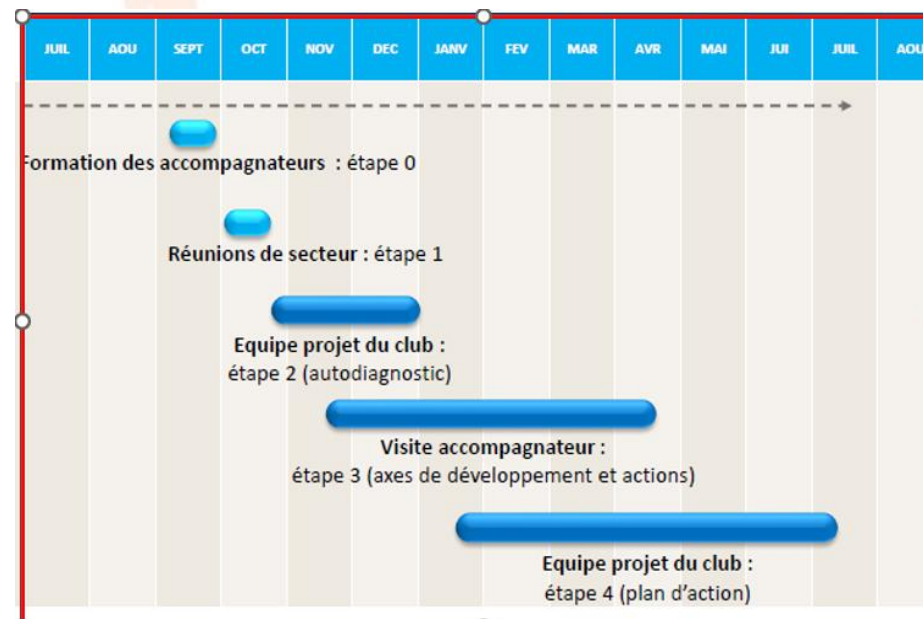
Aider à l'utilisation de l'outil

Faire réfléchir le club sur ses choix futurs

Orienter le club vers les personnes ressources des instances



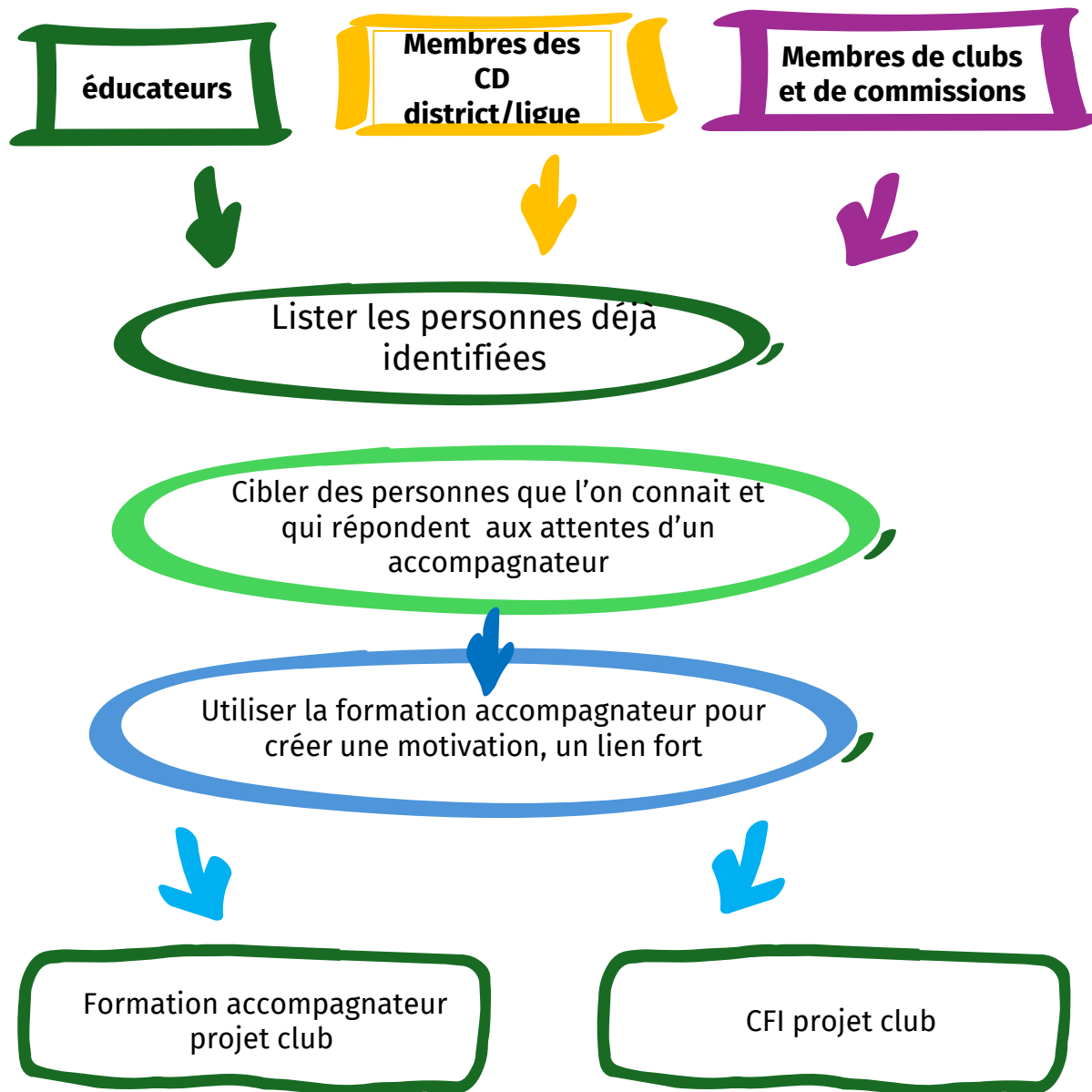
La construction du projet sur 1, 2 ou 3 saisons



District de Football de Nièvre



# Les accompagnateurs :



## MISSION : Accompagnateur Projet Club

MON PROFIL	
<b>JE SUIS :</b>	Dirigeant, éducateur et/ou arbitre (district, club), ressources extérieures (hors club) Disponible, Organisé, Rigoureux, Dynamique, Impliqué.
<b>J'AIME :</b>	Conseiller, guider, partager son expérience Avoir le sens du relationnel
<b>JE CONNAIS :</b>	Le fonctionnement des instances ligue et district et ses programmes fédéraux La notion Projet club (vie associative et vie sportive) Les relations partenariales du club
MA DISPONIBILITE	
	<ul style="list-style-type: none"> <li>✓ Participer à la réunion de secteur = Max 2h</li> <li>✓ Accompagner 1 club = 1 visite à minima = Max 2h</li> <li>✓ 1 à 3 clubs par accompagnateurs</li> <li>✓ Suivre la mise en œuvre du projet du club et rester en contact suivant leurs besoins</li> </ul>
MES DIPLÔMES - MES EXPERIENCES	
	<ul style="list-style-type: none"> <li>✓ Je suis habilité de la formation « Accompagnateur de club »</li> <li>✓ Expérience d'organisateur, animateur de réunion.</li> <li>✓ Expérience de conception Projet club</li> <li>✓ Expérience de suivi du dispositif Projet club.</li> </ul>
MON RÔLE - MES MISSIONS	
<ul style="list-style-type: none"> <li>➤ Être capable de :               <ul style="list-style-type: none"> <li>○ Maîtriser la démarche et l'outil « Projet club » (côté club et accompagnateur)</li> <li>○ Participer à la réunion de secteur</li> <li>○ Animer une réunion</li> <li>○ Connaître le secteur territorial des clubs attribués</li> <li>○ Accompagner, conseiller et guider les clubs attribués en autonomie * (en binôme si besoin)</li> <li>○ Echanger autour de la cohérence du plan de formation en lien avec le projet.</li> <li>○ Être en lien avec les instances (Districts, Ligue)</li> <li>○ S'informer sur les nouveaux dispositifs</li> <li>○ Utiliser l'outil projet club côté accompagnateur</li> </ul> </li> </ul>	<div style="border: 1px solid blue; border-radius: 50%; padding: 5px; width: fit-content; margin-left: auto;"> <p>* Sous la responsabilité de l'Élu et C.T porteur du projet</p> </div>
MES BESOINS	
<ul style="list-style-type: none"> <li>➤ Être licencié FFF</li> <li>➤ Avoir accès à l'outil Projet club (côté club et accompagnateur)</li> <li>➤ Consolider et développer ses compétences (CFI Projet Club, ...)</li> <li>➤ Ordinateur ou tablette</li> </ul>	

# La saison 2025/26



**Novembre :** Présentation de la phase Test



**Décembre – janvier :**  
visite des clubs pilotes  
pour présentation de l'outil

**Décembre- mars :** Autonomie des clubs dans l'utilisation de l'outil.

- Saisie du diagnostic, choix des axes et actions
- Accompagnement des clubs si nécessaire

**15 mars :**  
retour du test à la LFA



**Mars :**  
Présentation de la stratégie ligue, districts



**Mars – mai:** identification d'accompagnateurs en districts



**Mai-juin:** formation des accompagnateurs en district

