



Projets Ligue BFC

DISPOSITIF « TOUTES FOOT »

APPEL A PROJET - Dijon, le 15 mai 2023

DISPOSITIF « TOUTES FOOT »



PROJET 1 LIGUE :

« LE CLUB DES 30 » - Création

Le « Club des 30 », vise à mener 30 femmes à des postes à responsabilité au sein des Clubs, des Districts et de la Ligue à l'horizon 2024.

« Ce programme est un précieux outil au service de la mixité dans les instances sportives, avec l'ambition de construire cet équilibre femme-homme dans le sport »

DISPOSITIF « TOUTES FOOT » : Le Club des 30 en bref

Véritable composante du plan Mixité LBFC, ce dispositif a pour vocation :

- **Accompagner des femmes aux fonctions de dirigeantes du mouvement sportif,**
- **Au moyen de sessions en présentiel, en e-learning et en distanciel,**
- **De temps de rassemblement et de mise en réseau dans un esprit de promotion et une convivialité nécessaire à la réussite de cette action.**
- **Trois blocs de compétences pourraient être définis :**
 - **Mieux se connaître pour bien manager,**
 - **Acquérir les compétences nécessaires au poste de dirigeante**
 - **Développer la connaissance du secteur sport.**

DISPOSITIF « TOUTES FOOT » : Club des 30 - Génèse



Certains Membres de la CR Mixité (*Membres du Club des 100*) ont déjà expérimenté un tel dispositif à la FFF avec le « **Le Club des 100 Femmes Dirigeantes** ». Ce « **Club des 30** » est parti d'un constat simple : créer une déclinaison du « **Club des 100** » au sein de la LBFC.

La CR Mixité a réalisé une enquête sur la composition des instances dirigeantes de notre Ligue. Cette dernière a révélé que de nombreux postes devraient être occupés par des femmes pour atteindre la parité, rendue obligatoire d'ici 2024 par la loi du 2 mars 2022 visant à démocratiser le sport en France (*objectif FFF => Parité COMEX FFF 2024 ; Parité CA Ligues 2028*).

Former un dirigeant sportif, qu'il soit homme ou femme, nécessite du temps. Il nous faut donc prendre ce problème à bras le corps avec ce dispositif très pragmatique qui vise à recenser et accompagner ces 30 futures dirigeantes.

Une seconde enquête a été lancée auprès des Femmes dans l'ensemble de nos Clubs. Celle-ci a révélé que nombre d'entre elles seraient intéressées par une évolution de leur mission.

Nous devons prendre l'engagement d'identifier, valoriser et accompagner les futures candidates qui souhaitent accéder à des postes à responsabilité.

DISPOSITIF « TOUTES FOOT » : Club des 30 - Accompagnement



EN QUOI CONSISTE CE PROGRAMME D'ACCOMPAGNEMENT DE CES FUTURES DIRIGEANTES SPORTIVES ?

Une première promotion de 15 femmes sera sélectionnée. Les lauréates bénéficieront d'un programme d'accompagnement avec des sessions soit en présentiel, soit en e-learning ou en distanciel.

Un programme de formation sera construit et proposé => **Projet 2 Ligue (cf. doc. Perspectives)**

Pourraient en outre être prévus des temps de rassemblement et de mise en réseau.

La question de l'accompagnement et du coaching est fondamentale.

Une seconde promotion de 15 femmes sera intronisée la saison suivante pour atteindre ce cap des 30.

Et nous ne laisserons personne au bord de la route : toutes les candidates susceptibles d'adhérer à ce projet seront suivies.

DISPOSITIF « TOUTES FOOT » : Travaux CR en cours – Projets 1 et 2



Travaux en cours :

- **Création et vulgarisation de fiches de missions** (*sur la base de celles transmises par Clara*)
- **Recenser les modules de formation adaptés à notre besoin** (IR2F)
- **Rechercher des partenaires formation susceptibles de répondre à des demandes spécifiques** (*hors IR2F*)
- **Proposer des formations adaptées en fonction des desideratas des 30 Femmes**
- **Identifier les capitaines des équipes féminines => évolution vers missions dirigeantes**
- **Relancer l'enquête => identification d'autres Femmes susceptibles d'adhérer au projet**
- **Programmer 2 rassemblements en début de saison (courant octobre) à l'Astragale :**
 - => rassemblement des 30 Femmes du futur Club (déjà identifiées)
 - => rassemblement des Femmes intéressées résultant de l'enquête + les Capitaines d'équipes
 - => présentation des Modules, des Fiches missions vulgarisées et autres sujets...
 - => mise en place d'ateliers qui permettent d'approfondir l'identification des besoins

DISPOSITIF « TOUTES FOOT » : Jury Régional



JEUDI 25 MAI 2023

Journée entièrement dédiée
aux jurys régionaux des
Dispositifs FFF

Programmation des Jurys :

- 9h30 - Accueil
- 10h00 - **Foot à l'école**
- 12h30 - Déjeuner
- **13h30 - Toutes Foot**
- 15h30 - Pause
- 16h00 - **PEF Nat. + PEF Rég.**
- 18h00 - **CLV**

Convocations à prévoir jury « TOUTES FOOT » :

- Membres CR MIXITE
- Cadre technique => Clara + Guillaume PERLIN + Clément JAILLET
- Michel SORNAY => Président District Jura
- CROS => Présidente Commission Mixité
- CPD => *2 personnes*

TOUTES

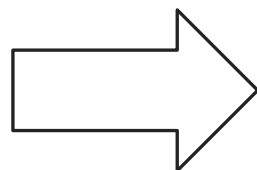
FOOT

Projet 2 Ligue Perspectives – Développement et Accompagnement



2022-2023

FORMER LES
REFERENTS
FEMININS DES
CLUBS



IDENTIFIER LES PERSONNES
REFERENTES AU SEIN DES CLUBS

CREATION
D'UN RESEAU

SENSIBILISER LES
REFERENTS SUR LA
PRATIQUE FEMININE, LA
FEMINISATION

MONTÉE EN COMPÉTENCES

LÉGITIMITÉ

CRÉDIBILITÉ

1

AIDER LES REFERENTS DANS LA
MISE EN PLACE DE LA
PRATIQUE FEMININE

2

RESPONSABILISER DES
FEMMES DANS LE CLUB ET
FEMINISER LE CLUB

3

UN DEVELOPPEMENT DE LA
PRATIQUE FEMININE PLUS
PERENNE AU SEIN DES CLUBS A
TRAVERS UN TRAVAIL ADAPTE.





Formation des Référénts Féminins et identification



***Information
pour les
responsables
féminins***



Thèmes abordés

1

La pratique féminine

2

Echanges

3

Le rôle du référent féminin

5

Les outils



01

La pratique féminine

Une réglementation :



Respect des catégories
Harmonisation
Multiplication les équipes spécifiques

L'encadrement :



Encadrement formé
Politique de féminisation
Personnes à profil (référent féminin)

Une valorisation :



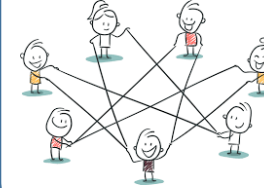
Communication
Label féminin
Remise au sein du club

Un dispositif fédérateur :



Pratique intégrée dans le club.
Ecole de football commune.

Une dynamique éducative au sein du club:



Pratique féminine impliquée dans le PEF.
Actions avec les parents

Une politique d'accompagnement :



Pratique adaptée
Accompagnement foot à l'école

02

Et vous, comment vous situez-vous en tant que Référent Féminin ?

Ce qui vous a conduit à avoir ce rôle ?

Votre place dans le club ?

Vos missions/ tâches

Les freins
Les difficultés

Vos ambitions pour la pratique féminine/ féminisation



Porter et défendre la pratique féminine au sein du club en faisant les liens l'équipe technique et l'équipe dirigeante.

Attirer les joueuses et les femmes

Unir les compétences (pratique féminine, masculine, éducateurs, dirigeants, parents) pour un club de demain

Intégrer la pratique féminine dans le projet du club : mixité, planification, actions techniques

Accompagner la joueuse, la jeune femme, la citoyenne

VIE SPORTIVE
ASSOCIATIVE
VEDUCATIVE

Former les joueuses, dirigeantes...

Aide à la création d'équipes : Pratique adaptée pour répondre aux besoins et aux envies de chacune.

Impliquer les parents (actions éducatives, sportives)

Fidéliser les équipes

Promouvoir la formation des éducateurs





MON PROFIL

JE SUIS :

Sérieux, Organisé, Disponible, Ponctuel, amateur de sport féminin

J'AIME :

Le sens relationnel

JE CONNAIS :

La pratique féminine et les caractéristiques du public féminin, les politiques fédérales, régionales et départementales .

MA DISPONIBILITE



6 heures / semaines

MES DIPLÔMES - MES EXPERIENCES



Avoir une expérience au niveau de la pratique féminine (pratique, encadrement, sensibilité)

MON RÔLE - MES MISSIONS

- Informe, conseille les parents et les licenciées
- Fait le lien avec les parents
- Coordonne des actions et des projets clubs autour des féminines
- Fait le lien entre le district, la ligue et le club
- Met en place une dynamique de féminisation/féminine au sein du club
- Est en relation avec les responsables des équipes féminines

MES BESOINS

- Capacités relationnelles et organisationnelles
- Etre licencié à la FFF
- Suivre le module projet associatif et projet sportif et éducatif ainsi que le module animatrice



04

LE DEPLOIEMENT de la pratique Féminine au sein du CLUB





L'accueil des féminines au sein de votre club en quelques points



Avoir un lien avec le Conseiller Technique DAP qui va vous accompagner, conseiller

Promouvoir la volonté du club d'accueillir des filles dans les effectifs



Identifier un(e) référent(e) féminin au sein du club et mettre en place un binôme encadrement/ dirigeant

Réunir les parents au sein du club afin de leur présenter l'offre de pratique



Organiser une porte ouverte et Communiquer sur le projet féminin auprès des parents ainsi que les horaires d'entraînements

Former une personne pour les encadrer :



3 options s'offrent à vous

Le module Animatrice (6h de formation)

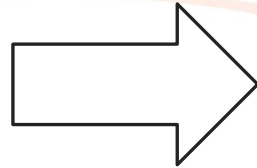
Le module U7 ou U9 (16h de formation)

Le module Accompagnateur d'équipe (4h de formation)



LES OUTILS

Etat des lieux des
femmes licenciées
au sein des clubs
(dirigeantes,
arbitres,
éducatrices)



CONNATRE LEURS HISTOIRES
ET MOTIVATIONS

IDENTIFIER LEUR BESOIN
(formation, accompagnement)

METTRE EN CONFIANCE ET
ACCOMPAGNER LE PUBLIC
FEMININ

1

Accompagner nos licenciées suivant leurs besoins, les missions qu'elles remplissent au sein des clubs. Proposer des cursus de formation

2

Permettre au public féminin de prendre des responsabilités au sein des clubs dans l'encadrement, la mise en place de projet, la gestion de tâches administratives



Enquête sur la Féminisation au sein de la Ligue



Les objectifs



Contextualiser

La réalisation de cette enquête sur plus de 437 femmes permet de déterminer un état de situation quant à la féminisation du territoire.



Déterminer des Besoins/Attentes

Cette étude a pour objectif de connaître les attentes et les besoins des femmes.



Solutionner

Trouver les solutions adéquates en lien avec leurs problématiques afin de les accompagner au mieux





Public

La moyenne d'âge est de 39 ans
70% des femmes sont en couple et 62% ont des enfants
20% ont des métiers dans l'administration (secrétaire...)
16% ont des métiers dans l'éducation (enseignante, AVS...)
8% ont des métiers dans la santé
6% ont un statut de cadre
8% sont étudiantes

Joueuses/Licenciées

41.7 % ont déjà eu une licence joueuse dans leur vie
74.8% ne sont cependant pas joueuses cette saison

Temps/Semaine

32.3% consacrent plus de 2h à leurs missions au sein des clubs.
37.1% consacrent plus de 5h
19.4% consacrent plus de 10h



Fonctions

62% des femmes ayant répondu occupent des fonctions de secrétariat et/ou de dirigeante au sein de leur club.

Seul 8% d'entre elles sont ou ont été arbitres principalement en District

30% sont éducatrices dont 70% en école de foot et dans 75% des cas en niveau district





Leur Formation



Concernant les formations suivies, pour 33.3% des femmes ayant répondu, il s'agit principalement de formation d'éducatrice et/ou arbitre.

Cependant on constate que 30% d'entre elles sont éducatrices au sein d'un club, sans n'avoir aucun diplôme.

30% n'ont jamais bénéficié de formation depuis qu'elles occupent des fonctions dans leur club respectif

35% aimeraient être accompagnées et suivre une formation afin de leur permettre d'exercer leur fonction dans le football



Les motivations

Se sentir utile - rendre service

Pour 59.2% l'origine de leur implication dans le milieu est d'abord dûe à une envie de rendre service à la communauté et de se sentir utile

Accompagner un enfant / Un membre de la famille

C'est le cas pour 42.7% et 25.7% des femmes. Cette implication se traduit beaucoup dans le rôle qui incombe socialement au mère de famille dans l'éducation des enfants et dans la charge du foyer

Pour rencontrer des personnes

C'est le cas pour 36.2% des femmes. Le football et notamment l'implication dans une association est donc un réel facteur de lien social

Pour améliorer le système / progresser / apprendre

L'ensemble de ses réponses concernent 32.1% et 29.8% des réponses. Dans une société de plus en plus égalitaire il est intéressant de constater cette volonté d'évolution et de perfectionnement.



Difficultés rencontrées



Manque de temps

C'est la réponse la plus plébiscitée 73.4% .



La peur

Sur ce sujet 2 résultats se mettent en évidence

- 19.5% ont peur de ne pas être assez compétentes
- 16.5% ont peur de ne pas avoir les connaissances nécessaires à certains dossiers



L'intégration / L'accompagnement

19.5% et 16.5% rencontrent de véritables difficultés quant à leur intégration et leur accompagnement au sein de leur club

Les constats

A noter que 56.4% n'ont pas le sentiment qu'être une femme rend plus difficile le fait d'exercer des responsabilités dans le football

72.2 % ont l'impression d'être entendues et d'avoir un impact sur les orientations prises par le club

Formations

01

- 30.3% souhaiteraient avoir une formation sur l'organisation d'un club
- 33.3% souhaiteraient avoir une formation en administration

Inclusivité

02

Beaucoup ont insisté sur le manque d'intégration au sein des instances fédérales et des clubs.

Représentation

03

La majorité estime que les femmes devraient être plus nombreuses à intégrer les organes de décisions, et que la pratique féminine devrait être davantage diffusée dans les médias

Respect/Reconnaissance /Tolérance

04

Beaucoup, estiment que les discours portés en faveur de la féminisation ne sont pas mis en pratique. Les femmes sont sous estimées, peu récompensées et moins valorisées au sein de leur club

Les projets d'accompagnement



ACCOMPAGNER

- davantage les femmes dans leur parcours au sein de leurs clubs (informations sur les dispositifs, le PEF, les formations, l'organisation d'un club, l'aide à la connaissance du milieu associatif...).
- Développer un lien et une communication régulière avec ces licenciées



FORMER

- en proposant des parcours de formations en lien avec leurs besoins, afin de les mettre en confiance.
- pour aider les femmes à prendre des responsabilités, à s'épanouir dans leurs missions (informations auprès de ces femmes sur les différentes formations...)



FAVORISER

- des temps d'échanges entre les licenciées de différents clubs.
- la féminisation des clubs en impliquant les femmes dans des projets en lien avec leurs envies (toutes foot, le déploiement du PEF, l'encadrement d'une équipe...)
- l'information auprès des mamans de joueurs et joueuses (organisation d'un club, les actions citoyennes, éducatives, sociales...)



Merci pour votre attention