



**Conseil d'administration
vendredi 26 avril 2024**



1. Astragale

2. Collaborateurs

3. Scolarité

4. Éducatif

5. Médical

6. Bilan sportif

7. Concours du pôle

8. Questions diverses ?



01

• Astragale



Astragale

- Centralisation des activités du pôle (février 2023)

- Proximité avec les enfants
- Facilité de fonctionnement

- Collaboration quotidienne avec les différents services de la ligue

- Administration générale, notamment Alexandre Saulier et Franck Aller

- Espaces d'entraînement

- Transport scolarité et gare



- 23/24
- Continuer à améliorer la qualité de la plaine
- Pièce d'eau étage internat
- Volets

L'internat

30 internes

- Même ratio pour arrivée le dimanche soir
- Environ 26 internes selon promotion 2011
- Impact coût repas selon tarifs 24/25
- Changer sommiers

- Accompagnement à la scolarité :

- chaque soir 1h d'étude ou 1h de soutien (accompagnement de la BSB, des surveillants et du service civique)
- individualisation sur temps d'entraînement si difficultés ponctuelles relevées

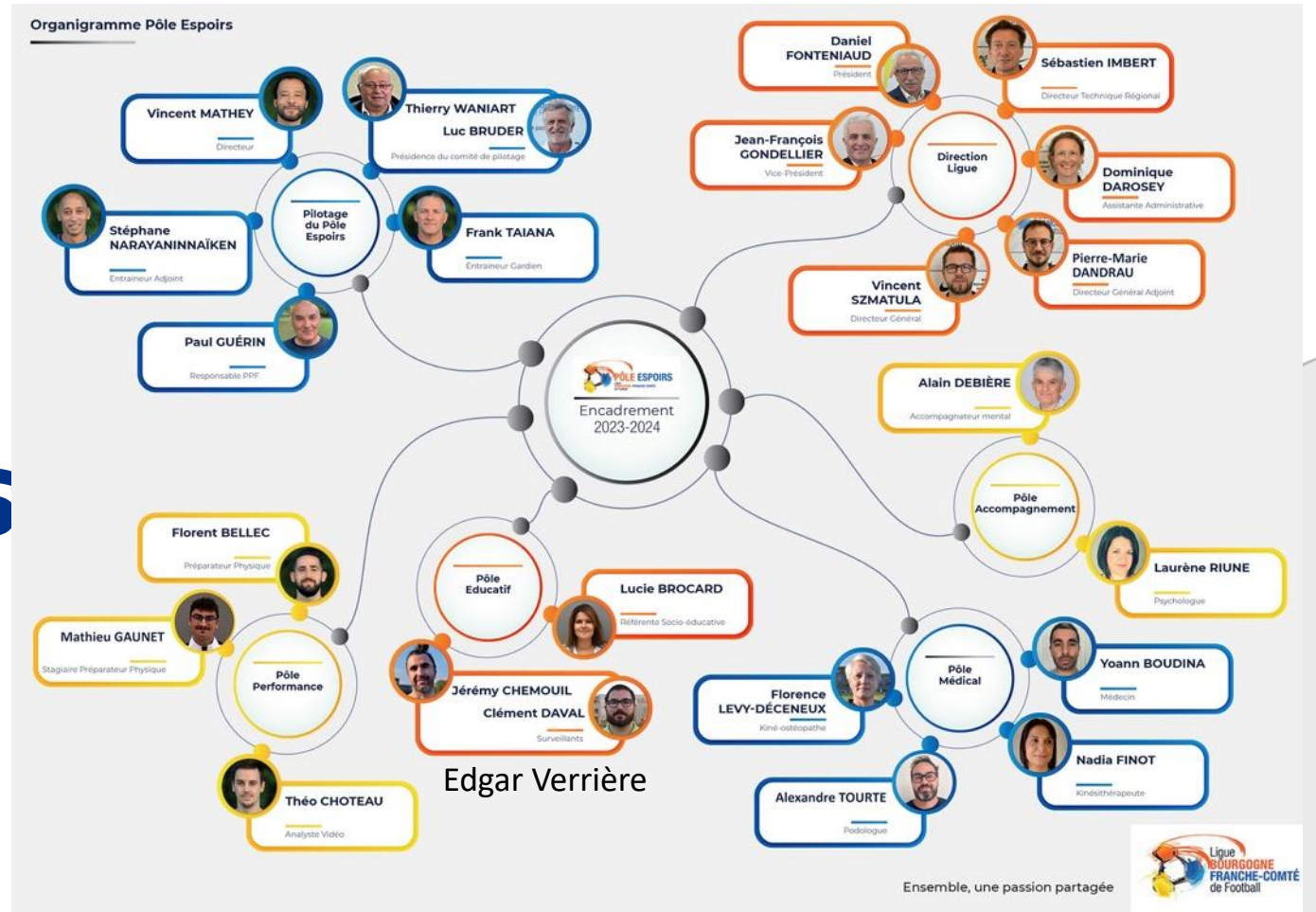
- Activités extra-scolaires :

- soirées matchs / tennis de table / babyfoot / fléchettes/ jeux de société
- sortie bowling / basket (match de ligue des champions)



02

• Collaborateurs



• Encadrement



- Mathieu Gaunet s'est bien intégré au sein de notre encadrement, ainsi qu'Edgar Verrière service civique

- Collaboration avec un nouveau podologue Alexandre TOURTE
- Un site qui permet à tous de s'épanouir
- Théo Choteau est à temps plein cette saison dont 70% pour le pôle.
- Formations : Stéphane BEFF, Florent BEF et Mathieu BMF



- Arrêt Alain Debière PM
- Alternance Master Mathieu GAUNET
- DU analyse vidéo : Pierre GAILLARD

03

•Scolarité



PHILOSOPHIE DU PÔLE

• Objectifs

- DNB
- Intégration d'un CF
- Transmettre des valeurs éducatives et citoyennes
- Acquérir les exigences du HN



FOOTBALL



ECOLE



FAMILLE

Permettre aux "meilleurs éléments" d'une région de travailler ensemble sur cinq séances par semaine comme dans un club professionnel.

Suivre une scolarité conventionnelle avec des horaires aménagés.

Permettre aux sportifs de rentrer tous les week-ends chez eux afin de retrouver leur famille, leurs amis, leur club et de ne pas les couper complètement de leur environnement.



#FootLBFC



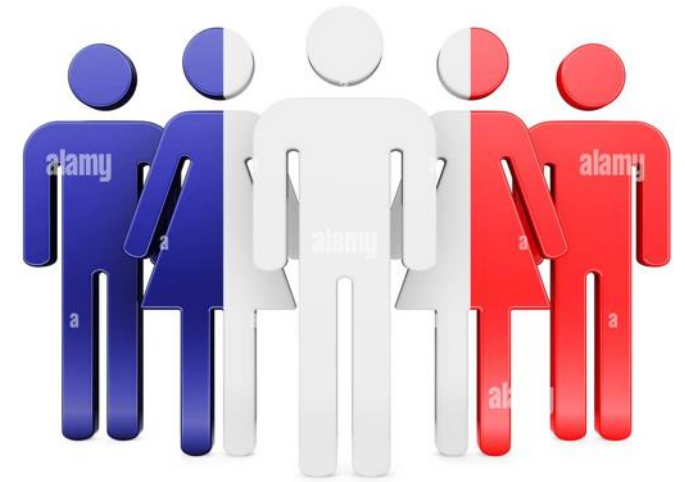
Scolarité

- **4 niveaux => 4^{ème}, 3^{ème}, 3^{ème} prépa métiers et 2^{nde} ✓**
- **Les emplois du temps ✓**
- **Les résultats / les orientations ✓**
- **Le comportement ✓**

- Pas d'interne fille
- Un élève en 2nde
- Augmentation des frais de scolarité +15% en 2 ans
 - 1325€ collège
 - 1625€ lycée

04

- **Educatif**



L'Éducatif au cœur du projet Sportif, citoyen et scolaire



- **1^{er} Séminaire sur 2 jours pour les référents socio-éducatifs**
 - Ateliers et échanges ont rythmé ces 2 jours autour de thématiques variées (les discriminations, les violences, l'accompagnement du jeune dans son projet, la transition écologique...)
- **Formations au long de l'année**
- **Guide et impulse la mise en place des actions auprès des jeunes**



Actions socio-éducatives

Passées :

- 2023

- Participation au festival « les écrans de l'aventure »
- Course solidaire en faveur de la lutte contre le cancer du sein
- Formation aux « gestes qui sauvent » par la Croix Rouge
- « Le muscle sain au service du muscle malade » est le défi lancé par le Fondation et la FFF : challenge de 600 sauts relevés par nos jeunes pour soutenir les recherches menées par le Téléthon

- 2024

- Intervention sur le sport et la santé (alimentation, sommeil, dopage...)
- l'UNFP est venu présenter aux parents des 2èmes années « les enjeux du métier de footballeur »
- Le 21/03, sensibilisation sur les bonnes conduites à tenir sur les réseaux sociaux et les sanctions encourues
- Le 26/03, concert « Mesdames c'est à vous » autour des chansons d'Anne Sylvestre, de Ferrat, Lynda Lemay dans le cadre du « mois de l'égalité » organisé par la ville de Dijon => retour sur l'expérience vécue par la suite

A venir :

- Avril-mai : chansons à texte, exposé sur l'auteur(e) et le sens de la chanson (Brassens, Barbara, Orelsan, IAM...) / finir la sensibilisation à l'arbitrage

- Le 19/06, formation autour du tri sélectif et du recyclage

- Maintenir les actions éducatives avec les partenaires
- Trouver partenaires financiers (lien avec le service marketing)
- Respecter les prérogatives de la DTN
- Mettre une action fil rouge

05

• Médical



Sous la responsabilité du docteur BOUDINA

Volume hebdomadaire :

- 6h médecin
 - 12h de kiné (2 intervenantes)
-
- **Blessures ou accidents majeurs**
 - 3 traumatismes crâniens dont un grave
 - Fracture du bras
-
- **Réseau de santé efficace**

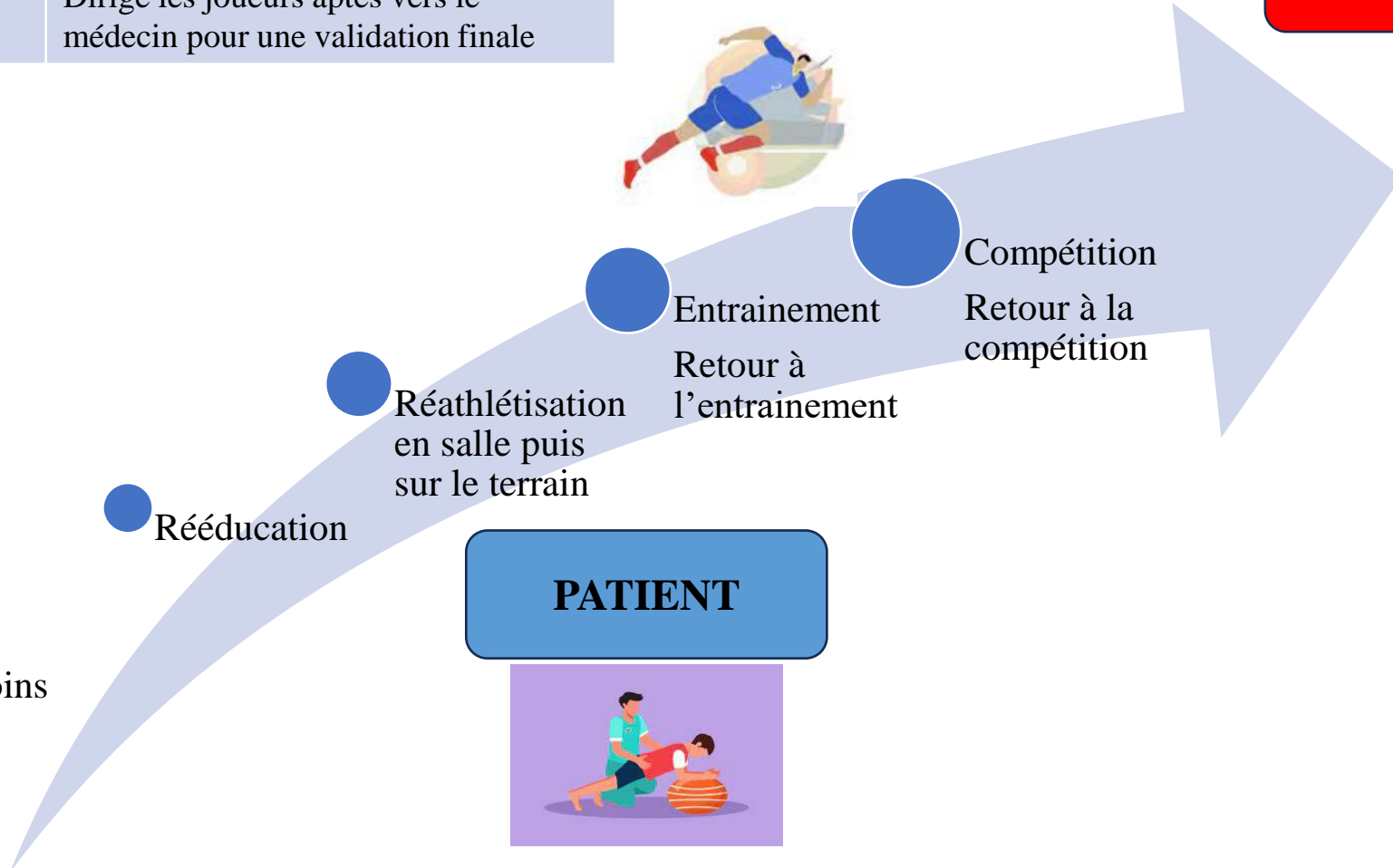


- Volume cahier des charges
- Peaufiner le retour terrain

Médecin	Kiné Ostéopathe
Tests médicaux en début de saison Suivi quotidien de présence des joueurs Valide la participation aux séances Mise en place de protocole de reprise	Une évaluation initiale pour la prévention Prise en charge hebdomadaire Communique sur l'évolution des joueurs Dirige les joueurs aptes vers le médecin pour une validation finale



JOUEUR



BLESSÉ

Soins

Rééducation

Réathlétisation
en salle puis
sur le terrain

Entrainement
Retour à
l'entrainement

Compétition
Retour à la
compétition

PATIENT



06

• Sportif



3 - Promotion 2009 P17-Christophe Forest



2 - Assougrou Kiliane
Latéral / Excentré
AJ Auxerre



7 - Chourfi Ayman
Attaquant
Racing Besançon



13 - Gueury Téo
Milieu Défensif
ASPTT Dijon

Engagé ou proposition
en CF

Licencié en
club pro



3 - Baud Lylian
Défenseur Central
Racing Besançon



8 - Danboy Bagale Simon-Pierre
Milieu Défensif
Racing Besançon



16 - Henriët Leny
Gardien
CA Pontarlier

Essai en club pro



4 - Bensaid Mohamed
Milieu Relayeur
Racing Besançon



9 - De Percin Tayron
Excentré
DFCO



14 - Huot-Marchand Evan
Défenseur Central
Racing Besançon



1 - Bordy Benjamin
Gardien
Racing Besançon



10 - Djeudje Lilian
Défenseur Central
FC Chalon



15 - K'Bidi Gabriel
Milieu Relayeur
Jura Dolois



5 - Boubghi Adam
Milieu Relayeur
AS Fontaine d'Ouche



11 - Girardot Angéline
Latérale
FC Vesoul => DFCO ou FLEURY



17 - Martin Lenny
Excentré
AS St-Priest



6 - Chopard Lenny
Latéral
Racing Besançon



12 - Grillet Pierre
Latéral
Racing Besançon



18 - Ponavoy Edgar
Milieu Relayeur
DFCO



19 - Taiana Noé
Défenseur
DFCO



générations 2009 : 5 signatures en club professionnel

CF féminin



1

Girardot



3

**De Percin
Ponavoy
Taiana**



1

Assougrou

- Autres orientations :

Positionnement concours des sections sportives : Racing Besançon, ASPTT, Pontarlier, Bourg, Saint-Priest...

En attente du positionnement des clubs pros à la suite des interligues : 2 à 3 joueurs
(Bordy/FCSM, Boubghi/Reims et Djeudje/Clermont)

2009

- Nette progression depuis la saison dernière
 - Intensité
 - volume
- Groupe dynamique
- Bon esprit de groupe
- Manque d'efficacité en lien avec un attaquant de haut niveau



- Groupe de développement U15
 - Girardot : 2 stages
 - Assougrou : 1 stage
- Belle coupe Interligues avec 8 représentants du pôle

3 - Promotion 2010 P18-Ophélie Cuynet



Essai en club pro



2 - AMZAITI Noham
Défenseur
Racing Besançon

8 - Kilinc Yasin
Attaquant
Jura Sud Foot



12 - Pierronne Téo
Défenseur
ASPTT Dijon
(partenaire entt)



Licencié en club pro



3 - ARFAOUI-LASSALLE Timothée
Latéral
UF Mâconnais

1 - Lallemand Louis
Gardien
FC Gueugnon



13 - Pizzio Sixte
Milieu
DFCO
(partenaire entt)



Engagé ou proposition en CF



4 - BARD Luigi
Milieu
UF Mâconnais

9 - MÉLIÈRES Timothé
Attaquant
FC Grand BESANÇON
Propositions =>
CF63 et METZ



14 - Renaud Evan
Latéral / excentré
FC Vesoul



5 - BEKHTARI Madin
Milieu Relayeur
Jura Sud Foot

10 - Mougin Léandre
Défenseur
US Rioz Etuz Cussey



15 - SAMMARITANO Matteo
Attaquant
DFCO



6 - DODET Maxence
Défenseur
FC Gueugnon

11 - Nzungu Aurélien
Milieu
Saint-Apollinaire



17 - SANTORO Hugo
Défenseur
ASPTT Dijon



7 - HARHOURI Daoud
Milieu Relayeur
ES Exincourt Taillecourt

16 - Pautrat Axel
Gardien
UF Mâconnais



18 - Villetti Tiago
Milieu
Racing Besançon



génération 2010 : 1 signature en club professionnel



Fc Metz



1
Mélières



2
En
structure

- Essais:
 - Pautrat à l'OL
 - Lallemand et Mélières à Clermont
 - Nzungu et Mélières à Metz
- + 2 joueurs Pizzio et Sammaritano qui évoluent au DFCO avec perspective du CF

2010

- Reprise sérieuse et des matchs cohérents pour ces 1ers mois
- Manque de maturité athlétique pour rivaliser dans toutes les dimensions du jeu pour l'instant
- De bonnes intentions de jeu



07



•Concours du pôle



15% des joueurs issus d'un pôle deviennent pro



**Nolan FERRO -
RC Strasbourg Alsace
Vice-champion
d'Europe U17
Vice-champion du
Monde U17**



**Kurt Zouma-
Chelsea FC**

2,7 joueurs par
promotion
1993 à 2002
18% pour PE BFC



**Théo Barbet
Dijon FCO**



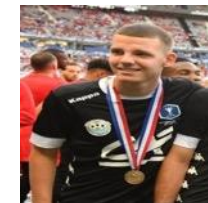
**Théo Ndicka
Matam
Olympique
Lyonnais**



**Gaby Jean
Annecy**



**Alexandre
Vincent-
AJ Auxerre**



**Anthony Gomez-
Mancini
SCO Angers**



**Thomas Roche
Dijon FCO**

MAILLOT

club amateur
section amateur en club pro 1ER contrat à l'étranger

• Joueurs pros

ANNÉE	NOM PRENOM	LIGUE D'ORIGINE	CLUB PARCOURS PE	CF OU CLUB A LA SORTIE	1ER CONTRAT PRO
1993	1 Badila Tobias	BFC	DFCO	CFASNL	ASNL
2006-08 effectif	2 Branger Johan	BFC	AJA	section AJA	ANGLETERRE
	3 Lacour Quentin	LAURA	BOURG-EN-BRESSE	CF AJA	BOURG
	4 Simon Jérôme	BFC	CA PONTARLIER	CF Grenoble	Luxembourg
1994	5 Basilio Enzo	BFC	DFCO	section DFCO	DFCO
2007-09	6 Vincent Alexandre	BFC	RACING BESANCON	CF Grenoble	AJA
	14 7 Zouma Kurt	LAURA	VAULX-EN-VELIN	CF ASSE	ASSE
1995	15 8 Falatt Chihab	BFC	DFCO	CF AJ Auxerre	MAROC
2008-10	9 Goténi Randi	BFC	DFCO	CF Troyes	ESTAC
1996	14 10 Ella Ella Johan	LAURA	VAULX ET CALUIRE	VAULX-EN-VELIN	Belgique
2009-11	11 Mabella Yann	LAURA	CASCOL	CF AS Nancy-Lorraine	ASNL
	12 Robinet Thomas	BFC	ST PRIEST	CF FC Sochaux	FCSM
1997	15 13 Gonzales Lucas	BFC	DFCO	SS DFCO	Belgique
2010-12	14 14 Senhadji Rayan	LAURA	ST PRIEST	CF Sochaux	FCSM
1998	15 15 Martin-Pichon Cyril	LAURA	BOURGOIN-JALLIEU	CF Sochaux	ASSE
1999	15 16 Devarrewaere Paul	BFC	DFCO	CF OL	OL
2012-14	17 17 Louis Théo	BFC	VESOUL ET CS PORTUSIEN	CF Rennes	ASM
2000	18 18 Guerin Alexis Montceau	BFC	MONTCEAU	CF OL	SERVETTE
2013-15	19 N'Dicka Matam Théo	BFC	ASPTT DIJON	CF OL	OL
	14 20 Racovitan Bogdan DFCO	BFC	DFCO	CF DFCO	D1 Roumanie FC Botosani
	21 Soumare Yaya Minguettes	LAURA	MINGUETTES	CF OL	OL
	22 Jean Gaby	BFC	MONTCEAU	pas de CF	ANNECY
2001	15 23 BARBET Théo	BFC	HL2S	CF DFCO	DFCO
2014-16	24 EBOA EBONGUE Steeve	BFC	SENS	CF BORDEAUX	Genoa PRO
	25 GOMEZ MANCINI Anthony	LAURA	ST PRIEST	ST PRIEST	ANGERS
2002	16 26 DECARPENTRIE Salatiel	LAURA	MANIVAL	CF ASM	ASM
2015-17	16 27 ROCHE Thomas	BFC	SENS	CF DFCO	DFCO
2006	17 28 FERRO Nolan	BFC	JURA Sud	CF STRASBOURG	STRASBOURG

PROS PE	AJA	DFCO	FCSM	BFC	HORS BFC	TOTAL
CF	2	3	3		14	22
SECTION	1	2		1	2	6
						28
BFC	2	5	1	11		
HORS BFC	1		2	6		
DERNIER PRO ISSU DU PE	1995	2002	1998	2006		
	FALATT Chihab	ROCHE Thomas	MARTIN-PICHON Cyril	FERRO Nolan		

+2004 : Yanis CHAHID



•Concours

- 3 phases
 - Pré-concours 23 et 24 mars
 - Match 10 avril
 - Concours du 22 au 24 avril



•En parallèle

- Commissions mixtes avec le collège avant le concours et après le concours
- Examens médicaux fin mai et début juin

•Promotion 2011

- ≈15 joueurs retenus

À ce jour :

- Bon collectif
- Bons élèves
- Belles personnes



• Plaisir au quotidien de collaborer avec :



- Les différentes équipes professionnelles
 - Les dirigeants
 - Les districts
 - Les partenaires
- Les enfants / Les familles

Fier de mon équipe du pôle espoirs

Leur engagement

Leurs valeurs

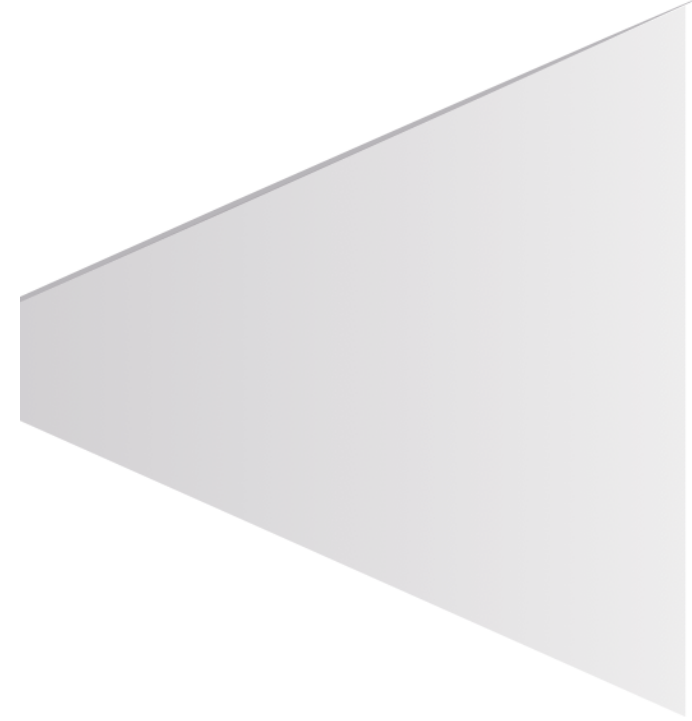
Leur bienveillance et professionnalisme



08



• **Questions diverses**





MERCI POUR VOTRE ATTENTION !