

# Tableau de synthèse des licences au 22/04/2024 à 23h

Saison 2023-2024 Ligue LIGUE BOURGOGNE-FRANCHE-COMTE DE FOOTBALL District Tout

Total saison - France-Métropolitaine et DOM-TOM (hors Polynésie française : 16 660 licences)

Actives (saison complète)

105 694 licences



Non actives (saison complète)

97 070 licenciés



405 en attente de pièces manquantes



431 en attente de validation ligue



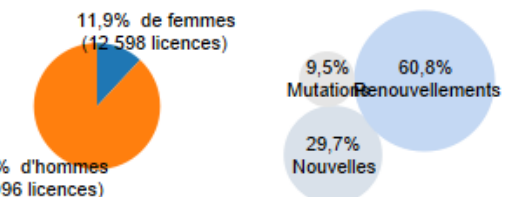
En commission

7 En commission



## Détail des licences actives - Répartitions et évolution date à date par rapport à la saison N-1

### Répartition par genre et type (France métropolitaine)



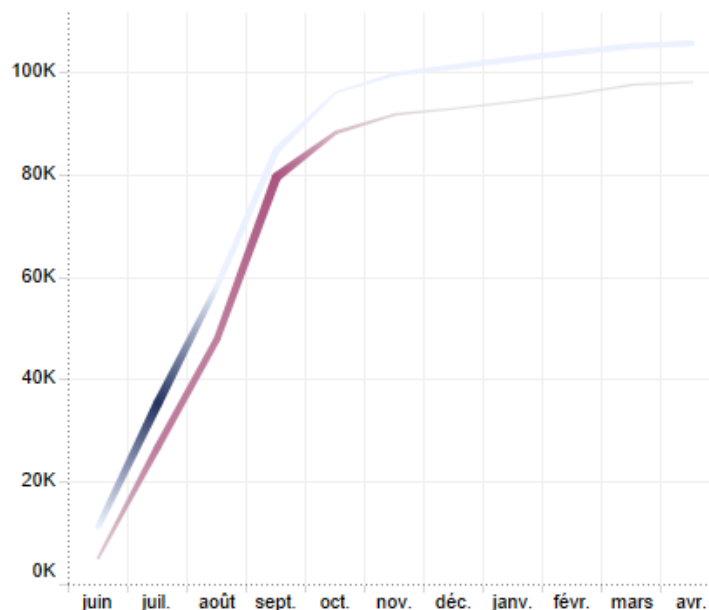
### Répartition par catégorie (France métropolitaine)

	Féminin	Masculin
Pratiquants : 88 010 (83,3%)	+12.9%	+7.2%
Dirigeants : 14 215 (13,4%)	+9.4%	+7.0%
Educateurs : 1 958 (1,9%)	+7.1%	+5.3%
Arbitres : 1 185 (1,1%)	+23.4%	+12.7%
Volontaire : 326 (0,3%)	+24.6%	-2.8%
Libre : 83 784 (95,2%)	+12.7%	+6.5%
Foot Loisir : 2 217 (2,5%)	+6.6%	+32.4%
Futsal : 1 568 (1,8%)	+61.8%	+22.2%
Foot Entreprise : 152 (0,2%)		-7.3%
Fédérale : 77 (0,1%)	+0.0%	+0.0%
Sous Contrat : 212 (0,2%)		-6.6%
U6 - U7 : 6 040 (6,9%)	+25.5%	+14.5%
U8 - U9 : 9 771 (11,1%)	+1.9%	+8.3%
U10 - U11 : 11 324 (12,9%)	+17.0%	+12.8%
U12 - U13 : 10 109 (11,5%)	+7.9%	+10.9%
U14 - U15 : 8 962 (10,2%)	+24.6%	+7.7%
U16 - U17 : 6 320 (7,2%)	+17.0%	+9.4%
U18 - U19 : 4 819 (5,5%)	-4.2%	+3.2%
U20 : 1 930 (2,2%)	+27.5%	+1.3%
Séniors : 22 215 (25,2%)	+11.6%	+2.3%
Vétérans : 6 308 (7,2%)	-33.3%	+4.3%
Autres : 212 (0,2%)		-6.6%

### Evolution date à date par rapport à la saison N-1

Evolution globale	Féminin	Masculin
+7.8% ↗	+12.4% ↗	+7.2% ↗

### Evolution du nombre de licences en fin de mois



Nb licences N

Nb licences N-1

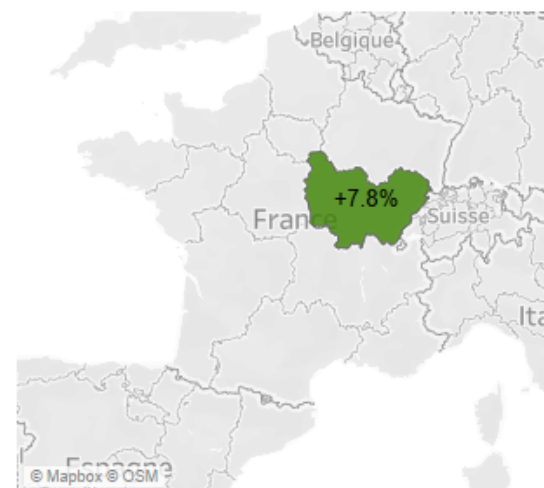
### Evolution par ligue

Sexe

Tout

Catégorie d'âge

Tout



Édité le 24/4/2024 - Source : FootSID - Extraction

## 2 – INFORMATIONS DU PRÉSIDENT

### 2.3 – LICENCES

Districts Saison 23/24	TOTAL	EVOLUTION
DTB	29 949	7,16%
HS	9 942	8,22%
JURA	10 337	5,48%
CO	16 414	9,15%
S&L	20 218	5,23%
NIEVRE	6 681	8,60%
YONNE	12 153	9,95%
	<b>105 694</b>	<b>7,8%</b>

### 2.3 – LICENCES

#### Projection nombre de licences fin de saison 2023/24

date	SAISON 22/23	date	SAISON 23/24
22/04/2023	<b>98 078</b>	22/04/2024	<b>105 694</b>
30/06/2023	<b>98 395</b>	30/06/2024	<b>106 011</b>

+ 317

+ 317